

社員の方にご覧いただけるよう掲示・回覧いただきますようお願い致します。

回 覧 印													
-------------	--	--	--	--	--	--	--	--	--	--	--	--	--

コムス倶楽部通信

VOL339
2023/9月号

★ 京都ハンナリーズ応援 チケット斡旋のご案内 ★

Bリーグで活躍する選手たちがチームの枠を超え、日本代表として「FIBA バスケットボールワールドカップ 2023」に挑み、アジア 1 位の成績を収め「2024 年パリオリンピック（パリ五輪）」の出場権を獲得しました！！

ここから日本のバスケットがますます盛り上げること間違いなし！この機会に是非、地元で活躍する京都ハンナリーズを応援しましょう！詳細は同封の案内をご覧ください♪

★試合日時／対戦相手

- ①10月25日（水）19時05分より / 大阪エヴェッサ 戦
- ②11月 8日（水）19時05分より / 琉球ゴールデンキングス 戦
- ③11月11日（土）15時05分より / 信州ブレイブウォリアーズ 戦

★観戦チケットの斡旋価格

一般会員 2,500円 プレミア会員 2,000円

更に！！観戦チケットに「飲み放題」をつけると・・・

一般会員 4,000円 プレミア会員 3,000円

*「飲み放題」は試合日①と②のみ



全体が見渡せる真ん中あたりの座席♪



座 席：メイン1階 23番指定席
会 場：かたおか京都アリーナ（京都市体育館）
対 象：織商加盟商社従業員とそのご家族
申込締切：9月29日（金）

京都織物卸商業組合 コムス倶楽部

〒600-8009

京都市下京区四条通室町東入函谷鉾町78番地 京都経済センター6階

TEL：075-353-1010 FAX：075-353-1013

月曜～金曜 午前9時～午後5時

織商HP
Facebook

<https://www.fashion-kyoto.or.jp/>

<https://www.facebook.com/koms.orisyo>

★ 窓口取扱いチケットのご案内 ★

◎ご利用の際は、コムス倶楽部窓口で『会員証』をご提示の上、お買い求め下さい。

☆ 映画鑑賞券 (TOHOシネマズ、T・ジョイ京都)

プレミアム会員 1枚 1,000円 一般会員 1枚 1,200円

☆ ガソリンチケット (1冊券100枚綴・税込) ※令和5年8月1日より

※モリカワ商事㈱のサービスステーション(府内11箇所)で利用できるチケットです。

ハイオク 1冊 19,120円 レギュラー 1冊 18,020円

☆ 展覧会チケット (◎はチケットの取り扱い期日)

◇ ルーブル美術館展〔京都市京セラ美術館〕6月27日～9月24日 ◎会期終了まで

販売価格	一般	1,770円	高大生	1,210円	小中生	750円
当日価格		2,100円		1,500円		1,000円

◇ 走泥社再考〔京都国立近代美術館〕7月19日～9月24日 ◎会期終了まで

販売価格	一般	1,400円	大学生	840円	高校生	380円
当日価格		1,600円		1,200円		600円

◇ 安野光雅展〔あべのハルカス美術館〕9月16日～11月12日 ◎会期前日まで

販売価格	一般	1,310円	大高生	930円	中小生	280円
当日価格		1,600円		1,200円		500円

◇ もしも猫展〔京都文化博物館〕9月23日～11月12日 ◎会期終了まで

販売価格	一般	1,310円	大高生	750円	中小生	280円
当日価格		1,600円		1,000円		500円

◇ 長沢芦雪〔大阪中之島美術館〕10月7日～12月3日 ◎会期終了まで

販売価格	一般	1,490円	高大生	840円	小中生	280円
当日価格		1,800円		1,100円		500円

◇ 特別展 東福寺〔京都国立博物館〕10月7日～12月3日 ◎会期前日まで

販売価格	一般	1,440円	大学生	900円	高校生	450円
当日価格		1,800円		1,200円		700円

*前期(10月7日～11月5日)と後期(11月7日～12月3日)で展示替えあり

◇ 京都画壇の青春〔京都国立近代美術館〕10月13日～12月10日 ◎会期終了まで

販売価格	一般	1,400円	大学生	840円	高校生	380円
当日価格		1,700円		1,100円		600円

きょうハレの日、

鳥になって大空を舞い、
水になってめぐるような音楽体験を。



絵：Ayano ichiyanagi

2023年10月19日(木) 10:00～11:30
(open 9:30)

出演：佐藤 和哉 (篠笛奏者・作曲家)

対象 生後6ヶ月～就学前のお子様を育てている保護者

定員 60名

料金 2,500円 (指定エリア内自由席・税込・お茶代込)

内容 コンサート(1時間)+ティータイム(約30分)

佐藤 和哉 SATO KAZUYA

1981年佐賀県唐津市生まれ。2012年の国宝・薬師寺東塔解体式典『宝珠降臨法要』での献笛を機に篠笛奏者の道へ。作曲家としても活動し、2013年には自身作曲の『さくら色のワルツ』がゆずの『雨のち晴レルヤ』のモチーフ曲として採用され、日本レコード大賞優秀作品賞を受賞。2016年、日本コロムビアよりメジャーデビュー。このほか、多数の映画・ドラマに音楽で参加。唐津観光大使、嬉野こころ大使も務める。2022年春、篠笛の音色によって美しい情景を描き出す新アルバム『Oen』(えん)をリリース。育児に奮闘する二児の父。



ALTI子育て応援コンサート第1回

託児もOK!

音に
つつま
れる

Filled with sound

音につつまれる

☺ 託児もOK!

ALTI 子育て応援コンサート 第1回

毎日の子育て、お疲れさまです。

“がんばるママパパを、「音」で癒したい”

劇場とアーティストのそんな想いから生まれた企画です。

1回目の今回は、篠笛奏者の佐藤和哉さんをお迎えします。

佐藤さんの篠笛演奏に、サラウンドが加わり

壮大な「自然を旅する音色」が劇場に広がります。

子育ての大変さをしばし忘れ

ただ音に包まれるだけの時間をお過ごしください。

コンサートの後はしばしのティータイム。

ドリンクと小さなお菓子をご用意いたします。

演奏曲

アルバム「Oen」
の曲を中心に
カバー曲も演奏

蛍火“転”

瑠璃色ノ光

KITE

誓いの空

アマカケル

想～さちねうた

常磐色の雨

童神

花筏

※演奏曲は変更になる場合がございます

【チケット発売日】 2023年7月29日(土) 10:00～

【無料託児サービスについて】

お預かり時間 当日 9:20～12:00

対象年齢 生後6か月～就学前までのお子様

定員 60名

申込締切 10月10日(火) ※定員に達し次第申込を締め切らせていただきます。予めご了承ください。
※恐れ入りますが薬の服用など医療行為が必要なお子様のご利用はご遠慮ください。

【チケット・託児申込方法】

- 1 アルティ窓口
 - 2 電話 075-441-1414
 - 3 インターネットチケットサービス (要事前登録)
- (受付 9:00～18:00
第1・3月曜日休館*祝日の場合は翌日休館)

アルティ・インターネット
チケットサービス



HPから24時間チケット購入可能
<http://www.alti.org>



ご注意 ③ インターネットチケットサービスではチケット購入のみ可能です。
託児のご利用については、後日担当より連絡させていただきます。

京都府立府民ホール“アルティ” <http://www.alti.org>
〒602-0912 京都市上京区龍前町590-1

TEL 075-441-1414 9時～18時/休館日:第1・3月曜日(祝日の場合は翌日休館)

京都市営地下鉄烏丸線「今出川」駅6番出口より南へ徒歩5分

※お客様用の駐車場はございません。公共交通機関をご利用ください。

公演情報はこちらへ





ルーヴルには
愛がある。

LOUVRE

ルーヴル美術館展 愛を描く

Peindre l'amour dans les collections du Louvre
Painting Love in the Louvre Collections

2023. 6.27^{FRI} — 9.24^{SUN} 京都市京セラ美術館 京都市左京区岡崎円勝寺町124

● 休館日=毎週月曜日 ※ただし7/17(月・祝)・9/18(月・祝)は開館 ※7/8(土)・7/9(日)・7/15(土)・7/16(日)は小学生無料観覧日 ● 開館時間=10:00-18:00(入場は開場の60分前まで) ● 予約優先制 ● 主催=ルーヴル美術館/読売テレビ/読売新聞社/キョードー/京都市 ● 後援=在日フランス大使館/アンステイチュ・フランセ日本 ● 特別協賛=NOMURA ● 協賛=大成建設/DNP大日本印刷 ● 協力=日本航空/NX日本通運/FM802/FM COCOLO ● 企画協力=NTVヨーロッパ ● お問い合わせ=京都市京セラ美術館 TEL:075-771-4334 ● 展覧会HP=https://www.ytv.co.jp/love_louvre/ ● Twitter=@love_louvre2023 ● 料金=一般 2,100円(1,900円) 高大生1,500円(1,300円) 小中学生1,000円(800円) ※()は前売・団体料金※そのほか企画チケットあり ※未就学児無料 ※学生料金でご入場の際には学生証をご提示ください。 ※随いがい者手帳等をお持ちの方(要証明)と同伴される介護者1名は無料。 ● 取扱ブレイガイド=チケットびあ[Pコード:686-431]/セブンチケット/アンビュ!/イープラス/ローソンチケット[Lコード:52185]/CNブレイガイド ● ブレイガイド販売期間=9月24日(日) 15:00まで
フランソワ・ジュエール(アモルとプシュケ)、
または(アモルの最初のキスを受けるプシュケ)(部分) 1798年 油彩/カンヴァス
Photo © RMN-Grand Palais(musée du Louvre) / Tony Querec / distributed by AMF-DNPartcom

LOUVRE

京都市京セラ美術館

本展は、政府による美術品
補償制度の適用を受けています。





ジャン＝オノレ・フラゴナール《かんぬぎ》1777-1778年頃 油彩/カンヴァス
Photo © RMN-Grand Palais (musée du Louvre) / Michel Urtado / distributed by AMF-DNPartcom



サミュエル・ファン・ホーホストラーテン《部屋履き》1655-1662年頃 油彩/カンヴァス
Photo © RMN-Grand Palais (musée du Louvre) / Michel Urtado / distributed by AMF-DNPartcom

アントワーン・ヴァトー《ニンフとサテュロス》1715-1716年頃 油彩/カンヴァス
Photo © RMN-Grand Palais (musée du Louvre) / Stéphane Maréchal / distributed by AMF-DNPartcom



ザッソフェラート(本名 ジョヴァンニ・バッティスタ・サルヴィ)《眠る幼子イエス》1640-1685年頃 油彩/カンヴァス
Photo © RMN-Grand Palais (musée du Louvre) / Stéphane Maréchal / distributed by AMF-DNPartcom



ドメニキーノ(本名 ドメニコ・ザンピエーリ)《リナルドとアルミーダ》1617-1621年頃 油彩/カンヴァス
Photo © RMN-Grand Palais (musée du Louvre) / Martine Beck-Coppola / distributed by AMF-DNPartcom



アリ・シェフェール《ダンテとウェルギリウスの前に現れたフランチェスカ・ダ・リミニとパオロ・マラテスタの亡霊》1855年 油彩/カンヴァス
Photo © RMN-Grand Palais (musée du Louvre) / Michel Urtado / distributed by AMF-DNPartcom



クロード＝マリイ・デュビュッフ《アポロンとキュパリスス》1821年 油彩/カンヴァス アヴィニョン、カルヴェ美術館
Photo © Avignon, musée Calvet



ウジェーヌ・ドラクワフ《アビドスの花嫁》1852-1853年頃 油彩/カンヴァス
Photo © RMN-Grand Palais (musée du Louvre) / Franck Raux / distributed by AMF-DNPartcom

ルーヴルが誇る 珠玉の「愛」の絵画が一堂に!

人間の根源的な感情である「愛」は、古代以来、西洋美術の根幹をなすテーマの一つであったといえるでしょう。ギリシア・ローマ神話を題材とする神話画、現実の人間の日常生活を描く風俗画には、特別な誰かに恋焦がれる神々・人々の情熱や欲望、官能的な悦び、あるいは苦悩や悲しみが、様々なかたちで描かれています。一方、宗教画においては、神が人間に注ぐ無償の愛、そして人間が神に寄せる愛が、聖家族、キリストの磔刑、聖人の殉教といった主題を介して、信者たちに示されています。

本展では、西洋社会における様々な愛の概念が絵画芸術にどのように描出されてきたのか、ルーヴル美術館の膨大なコレクションから精選された73点の絵画を通して浮き彫りにします。16世紀から19世紀半ばまで、西洋各国の主要画家の名画によって愛の表現の諸相をひもとく、かつてない趣向の展覧会です。ぜひご期待ください。

チケット情報

※予約優先制となっております。当館ウェブサイトよりご予約をお願いします。混雑時は、ご予約のない方はご入場をお待ちいただく場合があります。

観覧料(税込) Admission (tax included)

一般 2,100円(1,900円) 高大生 1,500円(1,300円) 小中学生 1,000円(800円)

※()は前売・団体料金※そのほか企画チケットあり ※未就学児無料 ※学生料金でご入場の際には学生証をご提示ください。※障がい者手帳等をお持ちの方(要証明)と同伴される介護者1名は無料。

京都展のオリジナルグッズ付チケット

【京友禅】おふき mini 付チケット

着物の高度な技術「京友禅」で展覧会メインビジュアルを染めあげたスマホふき「おふきmini」。着物の染色職人が一点一点手作業で仕上げています。この「おふき」は京都でしか販売しない特別なもの。今回展覧会とコラボ、源氏物語をイメージしたオリジナルデザインです。

販売価格=前売:2,780円(税込)/当日:2,980円(税込)
販売期間=2023年4月28日(金)10:00~
販売場所=セブンチケット

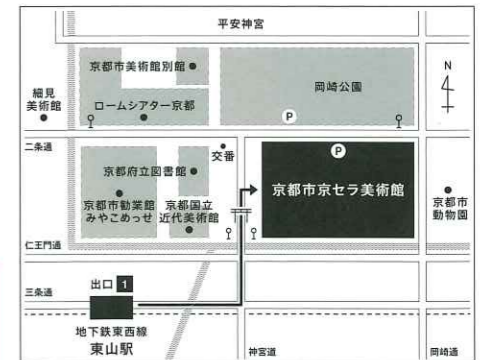
【お香】京都のお香付チケット

今から300年ほど前、京都で創業した松栄堂さんとのコラボするお香は源氏物語に登場する愛に翻弄された男たちをイメージした香り5種類のセット。
●光源氏 ●頭中將 ●夕霧 ●薫 ●匂宮
源氏物語は、友愛、親子愛、恋愛、情愛、神仏に対する愛など様々な愛が描かれています。愛を大切に、そして翻弄された彼らをイメージして制作します。

販売価格=前売:3,400円(税込)/当日:3,600円(税込)
販売期間=2023年4月28日(金)10:00~
販売場所=チケットぴあ



【案内人】
満島ひかり
展覧会の魅力を皆さんへお伝えします。
声優・森川智之さんの共演で
音声ガイドも担当!



京都市京セラ美術館
Kyoto City KYOCERA Museum of Art

京都市左区岡崎円勝寺町124
■アクセス
電 車: 地下鉄東西線「東山駅」から徒歩約8分、
京阪電車「三条駅」から徒歩約16分
市バス: 「岡崎公園 美術館・平安神宮前」下車すぐ
「岡崎公園 ロームシアター京都・みやこめっせ前」下車すぐ
■お問い合わせ
キーワード: インフォメーション TEL.0570-200-888
(月~土 11:00~16:00 ※日・祝休み)

ルーヴルには
愛がある。

LOUVRE

ルーヴル美術館展 愛を描く

Peindre l'amour dans les collections du Louvre
Painting Love in the Louvre Collections

2023. 6.27^{Fri} — 9.24^{Sat} 京都市京セラ美術館 京都市左京区
岡崎円勝寺町 124

●休館日=毎週月曜日 ※ただし7/17(月・祝)・9/18(月・祝)は開館 ※7/8(土)・7/9(日)・7/15(土)・7/16(日)は小学生無料観覧日 ●開館時間=10:00-18:00(入場は開館の60分前まで) ●予約優先制 ●主催=ルーヴル美術館/読売テレビ/読売新聞社/キョードー/京都市 ●後援=在日フランス大使館/アンスティチュ・フランセ日本 ●特別協賛=NOMURA ●協賛=大成建設/DNP大日本印刷 ●協力=日本航空/NX日本通運/FM802/FM COCOLO ●企画協力=NTVヨーロッパ ●お問合せ=京都市京セラ美術館 TEL:075-771-4334 ●展覧会HP=https://www.ytv.co.jp/love_louvre/ ●Twitter=@love_louvre2023 ●料金=一般 2,100円(1,900円) 高大生 1,500円(1,300円) 小中学生 1,000円(800円) ※()は前売/団体料金 ※そのほか企画チケットあり ※未観学児無料 ※学生料金でご入場の際は学生証をご提示ください。 ※障がい者手帳等をお持ちの方(要証明)と同伴される介護者1名は無料。 ●取扱プレイガイド=チケットぴあ[Pコード:686-431]/セブンチケット/アソビュー!/イープラス/ローソンチケット[Lコード:52185]/CNプレイガイド ●プレイガイド販売期間=9月24日(日) 15:00まで

フランソワ・ブーシェ (アモルの標的)(部分) 1758年 油彩/カンヴァス
Photo ©RMN-Grand Palais(musée du Louvre)/Gérard Blot/distributed by AMF-DNPpartcom

LOUVRE

京都市京セラ美術館

本展は、政府による美術品
補償制度の適用を受けています。

文化庁
京都へ

開館60周年記念

走泥社 再考

前衛陶器の生かされた時代

The Sodeisha Group: An Era Born Out of Avant-garde Ceramics

The National Museum of Modern Art, Kyoto

Sodeisha

July 19 - Sept 24, 2023



鈴木治
《クリスマス》
1949年
個人蔵

2023.7.19(水) - 9.24(日)

京都国立近代美術館 [岡崎公園内]

開館時間: 午前10時~午後6時(金曜日は午後8時まで。※入館は閉館の30分前まで)
休館日: 月曜日(ただし、8月14日(月)、9月18日(月・祝)は開館)

主催: 京都国立近代美術館、京都新聞、関西テレビ放送

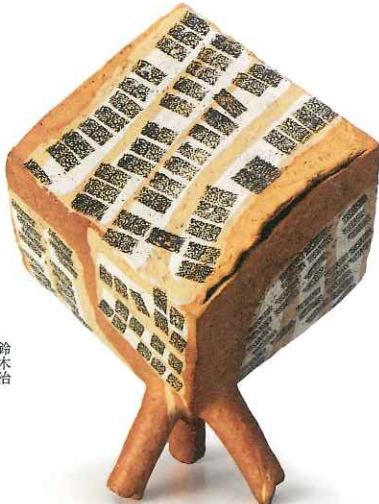
協賛: 一般財団法人京都陶磁器協会
特別協力: 国立工芸館

展覧会公式HP <https://www.ktv.jp/event/sodeisha/>





熊倉順吉
《風人》
1967年
京都国立近代美術館蔵



鈴木治
《作品》
1954年
個人蔵



山田光
《作品》
1957年
岐阜県美術館蔵



林康夫
《ホットケーキ》
1971年
和歌山県立近代美術館蔵



八木一夫
《オムザ氏の散歩》
1954年
京都国立近代美術館蔵



森里忠男
《作品》
1957年
個人蔵



辻勘之
《KAO》
1965年
個人蔵

川上方三
《かたりべ》
1963年
ギャラリーヒルゲート蔵



京都国立近代美術館

The National Museum of Modern Art, Kyoto [岡崎公園内]

〒606-8344 京都市左京区岡崎円勝寺町
お問合せ:075-761-4111 美術館公式HP:<https://www.momak.go.jp/>
【アクセス】◎京都市バス「岡崎公園 美術館・平安神宮前」下車すぐ、「岡崎公園 ロームシアター京都・みやこめっせ前」下車徒歩約5分、「東山二条・岡崎公園口」下車徒歩約10分◎地下鉄東西線「東山駅」下車徒歩約10分*当館には駐車場がございません。近隣の有料駐車施設をご利用ください。*岡崎公園駐車場をご利用の有料入館者は、駐車場の割引(1台につき1回)を受けられますので駐車券をお持ちの上お越しください。

その時、陶芸界に何が起こっていたのか
1948年に八木一夫、叶哲夫、山田光、松井美介、鈴木治の5人で結成された走泥社は、その後、会員の入れ替わりを経ながら50年間にわたり、日本の陶芸界を牽引してきました。走泥社という団体の功績について一言で述べるとすれば、いわゆる「オブジェ焼」を世間に認知させたということになります。
本展は走泥社の活動に焦点を当て、その意義や意味を再検証するものですが、50年という走泥社の活動期間全体を見渡した時、日本陶芸界におけるその重要性は特に前半期に認められます。というのも、1960年代半ば以降、例えば1964年の現代国際陶芸展を皮切りに海外の動向が日本でも紹介されるようになり、走泥社が時代の中で有していた「前衛性」は次第に相対化されていくからです。そこで本展では、走泥社結成25周年となる1973年までを主な対象とし、走泥社と同時期に前衛陶芸運動を展開した四耕会など走泥社以外の作家等も一部交えつつ、前衛陶芸が生まれた時代を振り返ります。

観覧料(税込) | 一般1,700円(1,500円)、大学生1,100円(900円)、高校生600円(400円)

前売特別ペアチケット | 一般2枚2,800円

※()内は前売および20名以上の団体(団体鑑賞の場合は事前に美術館にお問合せください)
※中学生以下、母子・父子家庭の世帯員の方、心身に障害のある方とその付添者1名は無料(入館の際に証明できるものをご提示ください)
※本料金でコレクション展もご覧いただけます ※前売券は6月1日(木)~7月18日(火)までの限定販売
(チケット販売場所)美術館オンラインチケット、公式オンラインチケット、チケットぴあ(Pコード:994-191)、ローソンチケット(Lコード:58500)、セブンチケット(セブンコード:1100-026)、イーブラスほか主要プレイガイド、コンビニエンスストア、アソビュー!など(チケット購入時に手数料がかかる場合があります)

【関連イベント】記念講演会「走泥社おちこち余話」
◎講師=太田垣 實氏(美術評論家) ◎日時=7月29日(土)14時~15時30分 ◎会場=京都国立近代美術館1階講堂
※参加無料 ※定員80名、先着順、会期中の観覧券が必要 ※詳細・最新情報やこの他のイベントについては展覧会公式ホームページにてご案内いたします

神宮丸太町駅	平安神宮	丸太町通
冷泉通	美術館前駅	二条通
御池通	京都市京セラ美術館	京都市動物園
三条駅	地下鉄東山駅	仁王門通
川端通	東大路通	神宮通
		岡崎通
		三条通



展覧会公式HP

ANNO MITSUMASA

「ふしぎなえ」、「旅の絵本」、「絵本 三國志」など初期から晩年の作品まで。安野光雅展の決定版！

安野光雅展



《ふしぎなサーカス》1971年 津和野町立安野光雅美術館 ©空想工房

2023.9.16(土) — 11.12(日)



あべのハルカス美術館
ABENO HARUKAS ART MUSEUM

開館時間：火～金／10:00～20:00、月土日祝／10:00～18:00 ※入館は閉館30分前まで
主催：あべのハルカス美術館、朝日新聞社、関西テレビ放送 後援：大阪市教育委員会
企画協力：アートキッチン

休館日：10月16日(月)

特別協力：津和野町立安野光雅美術館 協力：福音館書店

展

雅



▲《イートーボの劇列車(こまつ座 ポスター原画)》1986年



▲「ふしぎなえ」1968年

▲「旅の絵本VI デンマーク編 コペンハーゲン (ニューハウズ)」2004年



1926年(大正15年)、安野光雅は島根県津和野町に生まれました。画家になるのが少年の頃からの夢だった安野は、23歳で東京し、美術教員のかたわら本の装幀などを手がけます。42歳のときに出版した「ふしぎなえ」は絵本作家としてのデビュー作になりますが、現実にはありえない構造の図形を描いた、文章のない不思議な絵本は、世界の注目を集めました。以来、2020年(令和2年)12月に亡くなるまで半世紀以上にわたり画家、絵本作家、装幀家、エッセイストとして多彩な活躍を続け、国内外の数々の賞を受賞しました。

本展では、津和野町立安野光雅美術館のコレクションより、1960~70年代の「ふしぎなえ」「さかさま」「ふしぎな さーかす」や、2004年から4年の歳月をかけて中国をスケッチ旅行し完成した大作「繪本 三國志」など、初期から晩年までの代表的な作品を展示し、やさしく、美しく、ユーモアと不思議にあふれた安野ワールドをご覧いただけます。さらに、展覧会の最後の章では、安野が手がけた井上ひさしの本の表紙原画や、劇団「こまつ座」のポスター原画などにより、井上ひさしとコラボした仕事を紹介します。

この展覧会は作家存命中の2020年春に新型コロナウイルスの感染拡大を受け中止した企画を改めて開催するものです。

作品は全て津和野町立安野光雅美術館 ©空想工房



▲《繪本 三國志「皇帝再選」》2008年

観覧料(税込)	当日	前売・団体
一般	1,600円	1,400円
大高生	1,200円	1,000円
中小生	500円	300円

※団体は15名様以上。※障がい者手帳をお持ちの方は、美術館チケットカウンターで購入されたご本人と付き添いの方1名様まで当日料金の半額。

各種前売券は7月1日(土)から9月15日(金)まで販売。

[チケット販売場所]
あべのハルカス美術館ミュージアムショップ(美術館開館日のみ)、あべのハルカス美術館ホームページ(オンラインチケット)、近鉄駅営業所、ローンチケット(Lコード:57400)、チケットぴあ(Pコード:686-444)、イープラス、セブンチケット(セブンコード:100-262)、CNプレイガイドなど。

お特なセット券

- ◎前売ペア券(一般2枚組) 2,500円
1枚ずつでもご利用いただけます。
- ◎前売親子券(一般1枚+中小生1枚) 1,500円
ご利用は2名同時入館に限ります。

- ◎大阪マリオット都ホテルとの観覧券付きプラン
・アフタヌーンティーセット、ケーキセット(19階「LOUNGE PLUS」)
・ランチブッフェ(19階「COOKA」)
・ランチ(57階レストラン「ZK」)

※各セット券は、貸切鑑賞会「たまご&ひよこおしゃべりDAY」でもご利用いただけます。

詳細は決まり次第、美術館公式HPにてお知らせします。

関連イベント

◎貸切鑑賞会
たまご&ひよこおしゃべりDAY

周りの目を気にせず会話しながら鑑賞していただける、みんなにやさしい休館日貸切です。
日 時:10月16日(月・休館日)/11:00~16:30
対 象:妊娠中の方やお子様連れの方および同伴者、お子様の泣き声や話し声を気にしない方、会話しながら鑑賞したい方

観覧料:通常と同額

※各種前売・セット券もご利用いただけます。前売券の販売期間・場所は通常観覧料の欄をご確認ください。※当日券は当日11時より美術館ロビーで販売。※三菱商事株式会社関西支社との協働による、障がいのある方に美術館をゆっくり楽しんでいただく鑑賞会と同時開催いたします。※当日イベントは通常開館日における鑑賞中の会話を制限するものではありません。

■この他にもイベントを開催予定です。最新の情報は美術館公式HPをご確認ください。

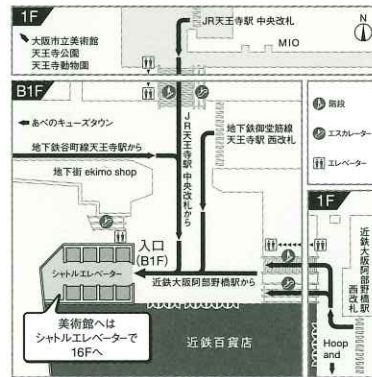
やさしく、美しく、ユーモアと不思議にあふれた安野ワールド



▲《「珍訳聖書」井上ひさし 新潮文庫(表紙原画)》1982年



Anno Mitsumasa
安野光雅



近鉄「大阪阿部野橋駅」、JR・地下鉄「天王寺駅」、阪堺上町線「天王寺駅前駅」下車すぐ。
※駐車場はございません。公共交通機関をご利用ください。

あべのハルカス美術館へはシャトルエレベーター【乗り口:地下1階または2階】をご利用ください。

〒545-6016 大阪市阿倍野区阿倍野筋1-1-43
あべのハルカス16階
[お問い合わせ]06-4399-9050
[美術館公式HP]https://www.aham.jp/



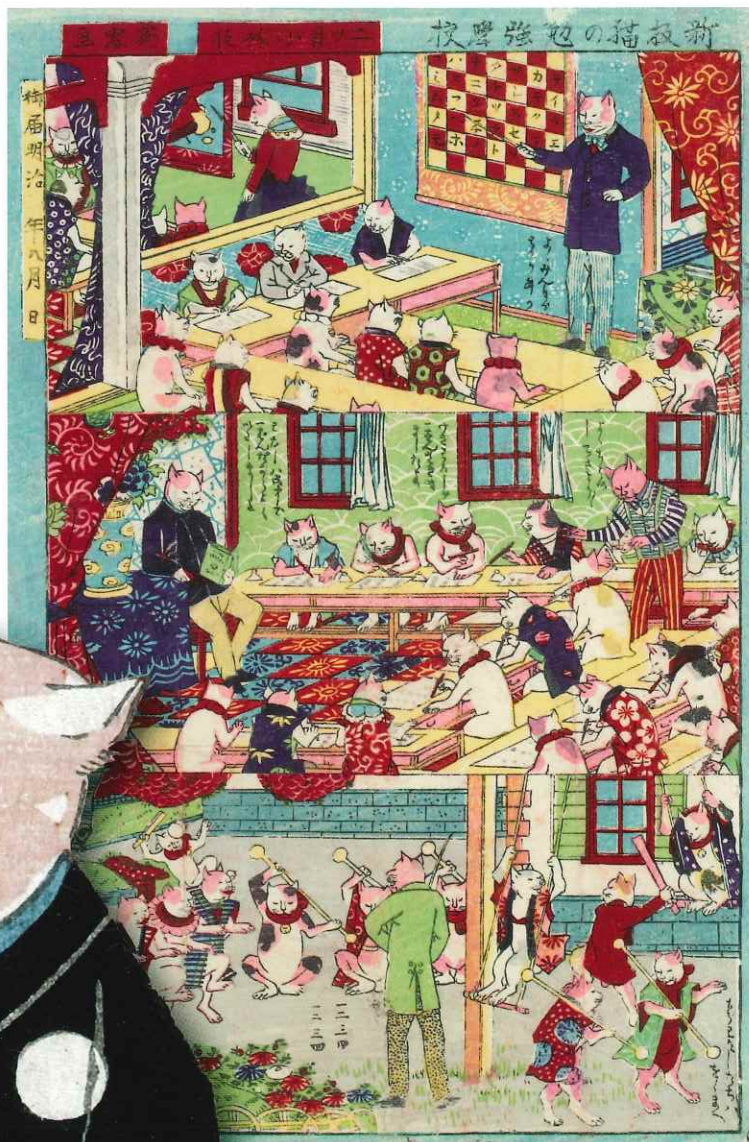
※開催内容の変更や入場制限等を行う場合があります。最新の情報は美術館公式HPをご確認ください。

もしも猫展

I DREAM CATS COULD BE US.

人が猫だったら。

猫が人だったら、



2023.

※会期中一部作品の巻替あり

9/23^{土・祝}~11/12^日

開室時間 10:00~18:00 (金曜日は19:30まで) 入場券はそれぞれ30分前まで
休館日 月曜日(ただし、10/9は開館)、10/10

主催: 京都府、京都文化博物館、読売テレビ

協力: 名古屋市博物館

後援: (公社)京都府観光連盟、(公社)京都市観光協会、KBS 京都、エフエム京都

※掲載内容に変更が生じる場合があります。最新の情報は公式サイトでご確認ください。

THE MUSEUM OF KYOTO

京都文化博物館

〒604-8183 京都市中京区三条高倉

TEL.075-222-0888 www.bunpaku.or.jp

①小林権英「新板猫の勉強学校」(部分)、②歌川国芳「流行猫の曲輪」(部分)、
③歌川国芳「流行猫の曲手まり」(部分)、いずれも個人蔵

「もしも、うちの猫が人のように話したら?」 そんな想像をしたことはありませんか。

人間以外の何かを人間になぞらえることを擬人化とよびます。
天保12年(1841)頃から、浮世絵師の歌川国芳は猫を擬人化したり、役者を猫にした作品を次々と発表していきます。
本展では猫の擬人化作品と、それらを描いた歌川国芳を主軸に捉えながら、江戸時代の擬人化表現の面白さに着目します。
そのなかで、なぜ国芳作品にかくも惹きつけられるのか、その魅力のありかを探っていきます。



ねずみ権頭、
姫君と結婚
できるのか!?



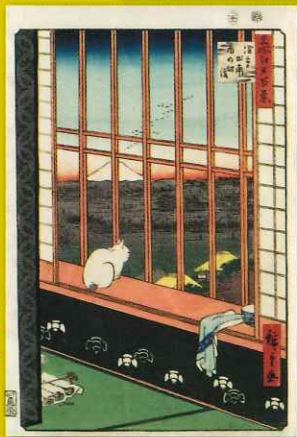
ニヤッター
チャンス!



着物の柄にご注目!



主はお仕事中、ハアハア眺めだねえ



お芝居だってお手のもの!



①『風草子絵巻』(部分) サントリー美術館(会期中替替あり)、②小林英典「新板橋の船場学校」(部分) 個人蔵、③歌川国芳「流行猫の曲舞」個人蔵、④歌川国芳「名所江戸百景 浅草田舎の町」個人蔵、⑤歌川国芳「猫の百面相 申自楽」個人蔵、⑥歌川国芳「道外十二支」名古屋市博物館(高木繁コレクション)、⑦歌川国芳「流行猫の巻」(部分) 個人蔵、⑧小林英典「猫の運動会」(部分) 個人蔵、⑨「大なまづねこのたはれ」個人蔵、⑩歌川国芳「流行猫の狂言づくし 敷十谷次郎楽隊ほか」個人蔵

入場料

入場料金(消費税込)	一般	大高生	中小生
当日券	1,600円	1,000円	500円
前売/団体(20名以上)	1,400円	800円	300円

※未就学児は無料(ただし、要保護者同伴)
※学生料金で入場の際には学生証をご提示ください。
※障がい者手帳などをご提示の方と付き添い1名までは無料。
※上記料金で2階総合展示と3階フィルムシアターもご覧いただけます。
(ただし、催事により有料の場合があります。)
※前売券は2023年7月23日(日)~9月22日(金)までの期間限定販売(会期中は当日のみ)。

≪主なチケット販売所≫

京都文化博物館、アソビュー、チケットぴあ(コード:686-499)、
ローソンチケット(コード:54314)、CNプレイガイド、イープラス、
セブンチケット(コード:101-182)、楽天チケットほか

にゃんともお得! 前売ペア割チケット

販売価格:2,600円(税込/一般のみ)
販売期間:7月23日(日)~9月22日(金)
販売所:ローソンチケット ※1枚ずつでも使用できます。

学芸員のレクチャー付き! にゃいと 夜猫ミュージアムチケット

日曜日の閉室後、学芸員のレクチャー付きでゆったり鑑賞できるプレミアムなチケット。
販売価格:2,200円(一般のみ)
日 時:10月8日(日)18:00~20:00(入場は19:00まで) 定員:150名
販売期間:7月23日(水)~ ※先着順。定員に達し次第、販売を終了します。
販売所:ローソンチケット

にゃい謎解きゲームキット付きチケット 企画:テクニコテクニカ

販売価格:謎解きゲームキット1,500円(税込)+観覧会入場料
販売期間:2023年7月23日~(※数量限定)
販売所:イープラス

関連イベント

講演会「国芳、猫を描く」

講師:津田 卓子氏(名古屋博物館 学芸員) 場 所:京都文化博物館3階フィルムシアター
日 時:10月7日(土)10:30~12:00 定 員:150名
参加費:無料(ただし本展覧会入場券(半券可)が必要)

≪申込方法≫

往復はがきに住所・氏名(返信面にも)・電話番号・希望イベント名を記入し、京都文化博物館「もしも猫展」係へお送りください。または、当館ホームページ「特別展イベント申込フォーム」(https://www.bunpaku.or.jp/exhi_special/form/)よりお申し込みください。



※先着順。定員に達し次第、受付を終了します。 ※参加者1名ごとにお申し込みください。

イベント申込フォーム

学芸員による ギャ(ニャ)ラリートーク

日 時:9月27日(水)14:00~
10月4日(水)14:00~
10月22日(日)11:00~
各日とも30分程度
場 所:4階・3階展示室内
※事前申込不要、参加費無料
(ただし、当日の入場者に限ります)



音声ガイド

会場内の二次元コードを、お手持ちのスマートフォンで読み取ると音声ガイドをお聞きいただけます。 ※ご利用無料



・地下鉄「烏丸御池」下車、5番出口から三条通を東へ徒歩約3分
・阪急「烏丸駅」下車、16番出口から高倉通を北へ徒歩約7分
・京阪「三条駅」下車、6番出口から三条通を西へ約15分
・市バス「堺町御池」下車、徒歩約2分

THE MUSEUM OF KYOTO

京都文化博物館
〒604-8183 京都市中京区三条高倉
TEL.075-222-0888
URL https://www.bunpaku.or.jp

特別展 | 生誕270年

長沢

長沢



奇想の旅、
天才絵師の全貌



NAGASAWA ROSETSU

The Legendary Edo Master of Eccentric Painting

2023 10.7 SAT - 12.3 SUN

前期・後期で大幅な
展示替えがあります

前期 10.7 SAT - 11.5 SUN
後期 11.7 TUE - 12.3 SUN

*一部の作品は上記以外にも展示替えを行います。



大阪中之島
美術館
NAKANOSHIMA
MUSEUM OF ART,
OSAKA

ワクワクが
とまらんなあ。

開場時間 10時~17時(入場は16時30分まで)
休館日 月曜日(10月9日月祝除く)、10月10日火
会場 大阪中之島美術館 4階展示室
主催 大阪中之島美術館、MBSテレビ、毎日新聞社
協賛 DNP大日本印刷 協力 ヤマト運輸



大阪中之島美術館に天才絵師現る!



長沢
芦雪

NAGASAWA
ROSETSU



長沢芦風
《長沢芦雪像》(部分)
千葉市美術館 前期展示

「奇想の画家」のひとりとして、近年国内外で注目を集める長沢芦雪(1754~1799)は、円山応挙の高弟として、江戸時代中期に京都で活躍した絵師です。卓越した描写力に加えて、奇抜な着想と大胆な構図、また人を驚かせたことと、サービス精神や面白みで、独自の世界を展開しました。常に新しい表現や技法を追求し、精力的に活動した芦雪。多くの傑作は200年以上経った今も、観る人を魅了してやみません。

なかでも33歳のときに京を離れて紀南(和歌山県南部)に赴いた芦雪が手がけた無量寺の「龍・虎図襖」(重要文化財)をはじめとする大画面の作品は圧巻です。さらには、愛らしい仔犬などの生き生きとした動きを的確に捉えた動物の描写も必見です。

本展では、代表作に初公開作品も含め、初期から晩年までの選りすぐりの優品を一堂に展覽します。また、円山応挙や、同時代に活躍した伊藤若冲、曾我蕭白の作品も展示し、長沢芦雪の真の魅力に迫ります。



《西王母図》 個人蔵 前期展示



《梅花双狗図》 個人蔵 後期展示

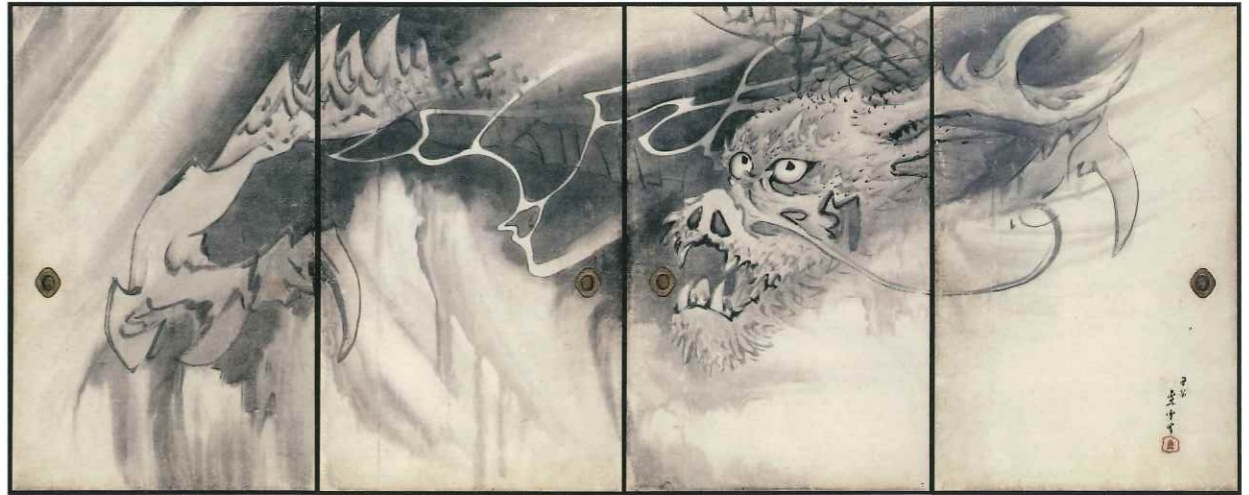
仔犬にキエン♡♡



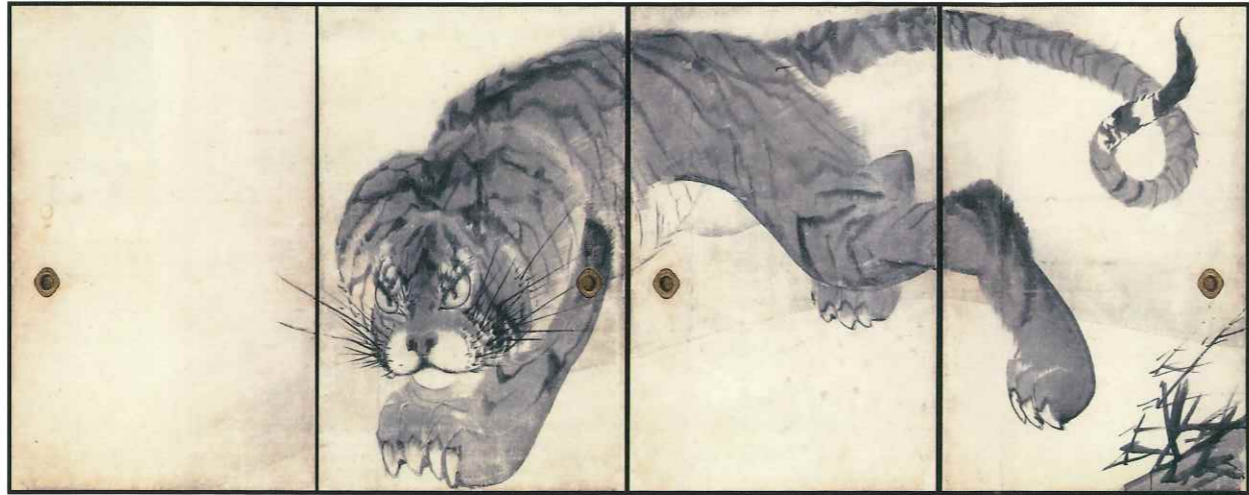
《降雪狗児図》
公益財団法人阪急文化財団 逸翁美術館 後期展示



《蛸図》 個人蔵 後期展示



《虎図襖》(部分) 重要文化財 和歌山 無量寺・串本応挙芦雪館 前期展示



《龍図襖》(部分) 重要文化財 和歌山 無量寺・串本応挙芦雪館 前期展示

3cm四方に500人の羅漢!
芦雪の小宇宙ここに極まる



《方寸五百羅漢図》 個人蔵 前期展示

原寸大 一寸(3.03cm)



本展の見どころ

見どころ 01

長沢芦雪、大阪初の回顧展!
国内にある芦雪の代表作から今回新たに見つかった作品まで、重要文化財4件を含む約100件を一堂に*大幅な展示替えがあります。

見どころ 02

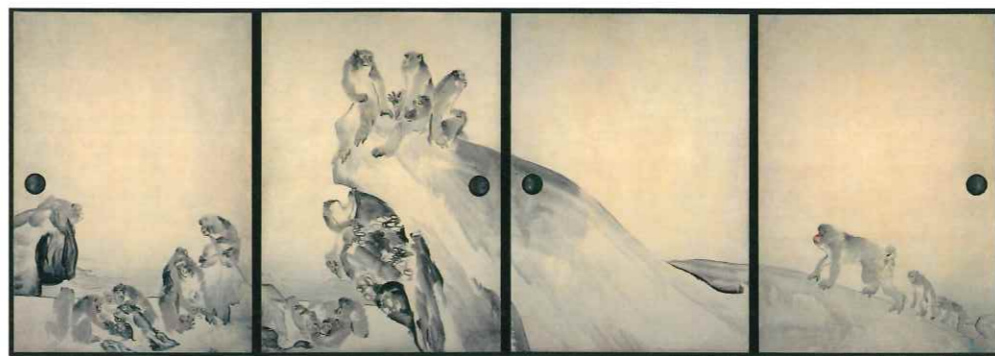
芦雪が得意とした障壁画(襖絵) 8作品が登場
西光寺(島根)、無量寺(和歌山)、高山寺(和歌山)、薬師寺(奈良)、大乘寺(兵庫)の襖絵が揃って出品されるのは**23年ぶり!**

見どころ 03

愛しき動物がいっぱい
生き生きとした動きに会話が聞こえてきそうな、芦雪ならではの動物の描写は必見。



《岩浪群鳥図襖》 奈良市指定文化財 奈良 薬師寺 前期展示



《群猿図襖》(部分) 重要文化財 兵庫 大乗寺 後期展示



伊藤若冲《象と鯨図屏風》 MIHO MUSEUM 後期展示



新発見
作品!

ゾロゾロ
小さな命にエール、
ありがとう

《蕨図》 個人蔵 前期展示

若冲も登場!



芦雪のあん
観にうらやま

*作家名の記載がない作品は、すべて長沢芦雪筆

講演会

「驚愕魅惑の画家芦雪 絶対おすすめベスト10」



登壇者：河野元昭
 (本展監修:美術史家
 東京大学名誉教授)
 開催日:10月7日(土)

チケット

■ 観覧料	一般	高大生	小中生
当日	1,800円	1,100円	500円
前売/団体	1,600円	900円	300円

*税込価格。*団体料金は20名以上。団体鑑賞をご希望される場合は事前に大阪中之島美術館公式ホームページから団体受付フォームにてお問い合わせください。*学校団体の場合はご来場の4週間前までに大阪中之島美術館公式ホームページ学校団体見学のご案内からお申込みください。*随いが者手帳などをお持ちの方(介護者1名を含む)は当日料金の半額(要証明)。ご来館当日、2階のチケットカウンターにてお申し出ください。(事前予約不要) *一般以外の料金でご利用される方は証明できるものを当日ご提示ください。*本展は、大阪市内在住の65歳以上の方も一般料金が必要です。*事前予約制ではありません。展示室内が混雑した場合は、入場を規制する場合があります。*災害、大阪市への特別警報、暴風警報の発令などにより臨時で休館となる場合があります。

お得なチケット

ワクワク 得割チケット 一般2枚セット券2,800円(税込)

■ 販売期間

● 前売券・ワクワク得割チケット 7月7日(金)~10月6日(金)

■ 主なチケット販売場所

大阪中之島美術館チケットサイト、アンビュー、オンラインチケット(etix)、ローソンチケット(Lコード:53115)、セブンチケット(セブンコード:101-533)、イープラス、楽天チケット

■ 相互割引

本展観覧券(半券可)の提示で、5階で開催される「テート美術館展 光 —ターナー、印象派から現代へ—」2023年10月26日(木)~2024年1月14日(日)の当日券を200円引きでご購入いただけます。(1枚につき1名様有効。チケット購入後の割引および他の割引との併用は不可) 受付場所:大阪中之島美術館2階チケットカウンター

10/28(土)・29(日)はファミリーデー! 小・中学生は本展観覧料が無料に!
 (ただし、保護者同伴に限りです)

● アクセス情報



電車

○京阪:中之島線 渡辺橋駅(2番出口)より南西へ徒歩約5分 ○Osaka Metro:四つ橋線 肥後橋駅(4番出口)より西へ徒歩約10分 ○JR:大阪環状線 福島駅/東西線 新福島駅(2番出口)より南へ徒歩約10分 ○阪神:福島駅より南へ徒歩約10分

バス

○大阪シティバス:JR大阪駅前より53号・75号系統で「田蓑橋」下車、南西へ徒歩約2分 *お帰りのJR大阪駅方面で便利なバス停は「渡辺橋」になります。

駐車場

○有料駐車場あり(割引サービスはございません) *詳細は大阪中之島美術館公式ホームページをご覧ください。

大阪中之島美術館
 NAKANOSHIMA MUSEUM OF ART, OSAKA

〒530-0005 大阪市北区中之島4-3-1

展覧会に関する問い合わせ TEL. 06-4301-7285
 (大阪市総合コールセンター 年中無休 受付時間8:00~21:00)



講演会

「芦雪、大好き♥
 —作品を100倍楽しく見る方法—」

登壇者:岡田秀之(本展監修協力:福田美術館 学芸課長)
 開催日:11月3日(金・祝)

*いずれも14時~15時30分(開場13時30分)
 *会場:大阪中之島美術館 1階ホール
 *定員:150名(先着順、事前申込不要)
 *聴講無料。ただし本展の観覧券(半券可)が必要

この他にもイベントを開催予定! 詳細は公式サイトにて告知いたします。

音声ガイド

ナビゲーター
 町田啓太(俳優)



1990年7月4日生まれ。劇団EXILEのメンバー。近年の主な出演作は、大河ドラマ「青天を衝け」、配信ドラマ「今際の国のアリス」、ドラマ「SUPER RICH」、「テッパチ!」、「unknown」、映画「チェリまほ THE MOVIE~30歳まで童貞だと魔法使いになれるらしい~」など。NHK総合にて「漫画家イエナガの複雑社会を超定義」、WOWOW連続ドラマW「フィクサー」シーズン2が放送中。今秋公開の映画「ミステリと言う勿れ」に出演。2024年大河ドラマ「光る君へ」への出演も控える。

[貸出料金] 一人様1台650円(税込) ※アプリ配信版800円(税込)
 [収録時間] 約35分



展覧会公式サイト | <https://nakka-art.jp/exhibition-post/rosetsu-2023/> | 長沢芦雪展 大阪 | 🔍

表面作品 | 右上:〈岩浪群鳥図〉(部分) 奈良市指定文化財 奈良 染師寺 右下:〈虎図〉(部分) 重要文化財 和歌山 無量寺・串本応挙芦雪館 中上:〈牛図〉(部分) 鎌倉室 後期展示 中下:〈群狼図〉(部分) 重要文化財 兵庫 大乗寺 左上:〈梅花双狗図〉(部分) 個人蔵 左下:〈龍図〉(部分) 重要文化財 和歌山 無量寺・串本応挙芦雪館 | 裏面作品 | 仔犬図(屏風)(部分) 江戸千家 川上宗雪氏蔵 後期展示 *全て長沢芦雪筆

禅宗美術の中心、東福寺初の大規模展覧会

SPECIAL EXHIBITION

TÔFUKU-JI

MONUMENTAL ZEN TEMPLE OF KYOTO

October 7–December 3, 2023

特別展

東福寺

東福寺のすべてを

お見せします。

我ら「五百羅漢図」は、
修理後一挙公開となる。
桑崎さん

紅葉も
一緒に
楽しめる

2023

10.7^土・12.3^日

主な展示替 前期展示:10月7日(土)~11月5日(日) 後期展示:11月7日(火)~12月3日(日)
※会期中、一部の作品は上記以外にも展示替を行います。

 京都国立博物館
KYOTO NATIONAL MUSEUM

平成知新館
東山七条

開館時間:午前9時~午後5時30分 ※入館は午後5時まで
休館日:月曜日 ※ただし、10月9日(月・祝)は開館、翌10日(火)休館

主催: 京都国立博物館、大本山東福寺、読売新聞社、NHK京都放送局、NHKエンタープライズ近畿

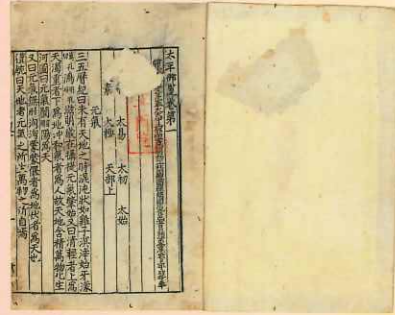
協賛: 岩谷産業、きんでん、大和ハウス工業、非破壊検査
協力: ライブアートブックス 後援: 京都商工会議所

公式Twitter: @tofukuji2023 公式サイト: <https://tofukuji2023.jp/>

重要文化財 五百羅漢図(部分) 吉山明兆筆 京都・東福寺蔵 [通期展示<入替あり>]



宋王朝の勅纂、
円爾が持ち帰った
東アジア随一の百科事典



国宝 太平御覧 第一冊
中国・南宋時代 12~13世紀 京都・東福寺蔵 【前期展示】

第4章
禅宗文化と海外交流

円爾と聖一派の禅僧たちは、中世を通じて大陸と盛んに交流しました。海を越えて東福寺にもたらされた書画や書物、工芸品などをご覧いただきながら、中世のダイナミックな国際交流の足跡をご紹介します。



重要文化財 白衣観音図 吉山明兆筆 室町時代 15世紀 京都・東福寺蔵 【前期展示】

第3章
伝説の絵仏師・明兆

吉山明兆(一三五二~一四三二)は東福寺の僧にして絵仏師。清貧に生きながら、巨大伽藍にふさわしい大作を数多く制作しました。室町時代を代表する画聖の一人、明兆の代表作をスラリとご覧いただきます。

見る者を圧倒する巨大な観音図

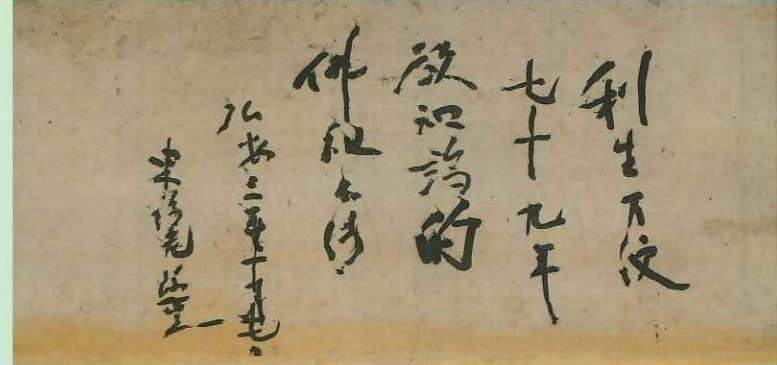
第3章
伝説の絵仏師・明兆

紅葉の燃えるような美しさ、そして壮大な伽藍でその名をしどろかせる東福寺は、京都を代表する禅寺の一つです。中国に留学した高僧、円爾(聖二国師、一一〇二~八〇)を迎えて鎌倉時代に開かれたこの寺は、中世の面影を色濃く漂わせる圧倒的スケールの建築群と、膨大な美術工芸品の数々を誇っています。

本展は、我が国随一の禅宗文化の殿堂といふべき東福寺の全貌をご紹介します初めての展覧会で、大建築にふさわしい特大の仏像や調度品、長く秘められてきた書画類の優品などが一堂に会します。特に「画聖」とも崇められた絵仏師、明兆による色鮮やかな巨大連作「五百羅漢図」は修理後初公開となり、必見です。

お寺では見られない
至宝の数々を初めて
まるごと大披露目！

禅に生きた円爾、臨終の書



重要文化財 遺偈 円爾筆 鎌倉時代 弘安3年(1280) 京都・東福寺蔵 【後期展示】

第1章
東福寺の創建と円爾

円爾は中国にわたり、南宋禅宗界の重鎮である無準師範のもとで修行しました。肖像画や書簡など豊富な品々を通し、十三世紀の禅宗と日中交流の実情に迫ります。

まるで目前にいるような実在感、
南宋肖像画の一大傑作



国宝 無準師範像 自賛 中国・南宋時代
嘉熙2年(1238) 京都・東福寺蔵 【前期展示】



フォトスポット

東福寺にはかつて、「新大仏」とも称えられる巨大な本尊がありました。惜しくも明治時代初期に焼失しましたが、一部がわずかに焼け残っています。なんと左手だけでも2メートル以上！蓮弁や光背の化仏とあわせて、その壮大なスケールをご想像ください。撮影もお楽しみいただけます。



217.5 cm

仏手 東福寺旧本尊 鎌倉~南北朝時代
京都・東福寺蔵 【通期展示】 14世紀



虎一大字 虎関師録筆 鎌倉~南北朝時代
14世紀 京都・豊源院蔵 【通期展示】

これは絵？書？まるで禅問答

第2章
聖一派の
形成と展開

円爾の教えを受け継ぐ「聖一派」の僧たちは、中世の禅宗界で大いに活躍しました。東福寺には彼らの書や肖像画、肖像彫刻や遺愛品などが多く残り、どれも禅宗美術の傑作をぞろいず。



重要文化財 二天王立像 叶形
鎌倉時代 13世紀 京都・東福寺蔵 【通期展示】



重要文化財 達磨・蝦蟇鉄拐図 吉山明兆筆 室町時代 15世紀 京都・東福寺蔵 【後期展示】

実物は相当大きい！
明兆、円熟の筆づかい



重要文化財 東福寺伽藍図 了庵桂悟筆 室町時代 永正2年(1505) 京都・東福寺蔵 【後期展示】

第5章
巨大伽藍と
仏教彫刻

大陸文化をベースに作られた東福寺の伽藍の壮大さは、名だたる寺社の立ち並ぶ京都・東山でも随一です。中世の大建築にふさわしい特大の仏像や扁額など、圧倒的スケールをご体感ください。



重要文化財 二天王立像 阿形
鎌倉時代 13世紀 京都・東福寺蔵 【通期展示】

《五百羅漢図》全50幅一挙公開!

水墨の技と極彩色が見事に融合した、若き明兆の代表作。聖なる羅漢を各幅10人ずつ50幅、計500人描いた大画面の巨大連作で、国内では東福寺に45幅、東京・根津美術館に2幅が現存しています。後世に模写された3幅も加え、全50幅を4期に分けて公開します。



重要文化財 五百羅漢図のうち 吉山明兆筆 南北朝時代 至徳3年(1386) 京都・東福寺蔵

左から：第1号幅、第17号幅、第29号幅、第45号幅

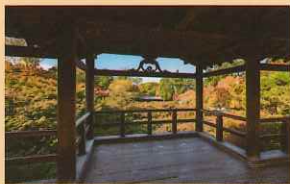
◆各幅展示期間◆

第1号～第11号幅：10月7日(土)～10月22日(日) 第12号幅：10月7日(土)～11月5日(日) 第13号～第23号幅：10月24日(火)～11月5日(日) 第24号～第34号幅：11月7日(火)～11月19日(日)
 第35号～第45号幅：11月21日(火)～12月3日(日) 第46号幅：10月7日(土)～11月5日(日) 第47号幅：11月7日(火)～12月3日(日) 第48号幅：11月7日(火)～11月19日(日)
 第49号幅：11月21日(火)～12月3日(日) 第50号幅：通期展示

東福寺

大本山東福寺公式サイト <https://tofukuji.jp/>

東福寺は鎌倉時代、摂政・関白を務めた朝廷の最高実力者、九条道家が奈良の東大寺と興福寺を合わせたような大寺院を目指して発願、円爾(聖一国師、1202～1280)を招いて開創した禅宗寺院です。創建以来、多くの名僧を輩出し、また古来「伽藍面」と称されるほど壮大な伽藍を誇ってきました。大本山東福寺とその塔頭には、大陸からの将来品をはじめとする絵画・書跡・工芸品・彫刻など禅宗文化の豊かさを物語る特色ある文物や建造物が多数伝えられており、国指定文化財の数は国宝7件、重要文化財98件、合計105件に及びます。



音声ガイド

女優の木村多江さんが東福寺巡りにご案内。解説ナレーターの子安武人さんとともに、東福寺の歴史や寺宝の見どころをわかりやすく紹介します。



会場レンタル版：650円(税込)
 アプリ配信版「聴く美術」：800円(税込)



※期間限定配信

記念講演会

第1回	10月14日(土)	中国禅の本流としての東福寺 - その歴史と文化財 - 講師：石川 登志雄氏 (東福寺資料研究所長・京都産業大学教授)
第2回	10月21日(土)	「五山」東福寺と室町将軍の額宇 講師：日種 真子氏 (東福寺資料研究所 主任学芸員)
第3回	10月28日(土)	東福寺画壇と明兆 講師：森 道彦 (京都国立博物館研究員)
第4回	11月4日(土)	京都・東福寺と杭州径山の交流 講師：榎本 渉氏 (国際日本文化研究センター教授)
第5回	11月11日(土)	東福寺と禅宗の仏像 講師：浅湫 毅氏 (追手門学院大学教授)
第6回	11月18日(土)	墨跡にみる円爾と聖一派 講師：六人部 克典氏 (東京国立博物館研究員)
第7回	11月25日(土)	東福寺と伝法衣 - 袈裟をめぐる物語 - 講師：山川 暁 (京都国立博物館上席研究員 企画室長兼工芸室長)

会場：平成知新館 講堂(地下1階)
 時間：午後1時30分～午後3時

※いずれも先着200名。当日午前9時より平成知新館1階インフォメーションにてお一人様1枚ずつ整理券を配布。聴講無料(本展覧会の当日観覧券が必要)。

お得&限定チケット情報!

観覧料(税込)	当日	前売・団体	五百羅漢図コンプリートチケット
一般	1,800円	1,600円	4期に分けて展示される《五百羅漢図》 全50幅をお得に鑑賞!! 限定2,000組!! 4枚で5,000円(一般のみ)
大学生	1,200円	1,000円	
高校生	700円	500円	

※団体は20名以上。 ※中学生以下、障害者手帳等をご提示の方とその介護者1名は無料です(要証明)。 ※大学生・高校生の方は学生証をご提示ください。 ※キャンパスメンバーズ(教職員を含む)は学生証または教職員証をご提示いただくと、各種当日料金より500円引きとなります(当日南門チケット売場のみの販売)。 ※前売券と「五百羅漢図コンプリートチケット」は、2023年8月21日(月)から10月6日(金)まで期間限定販売します。 ※「五百羅漢図コンプリートチケット」は4期に分けて展示される《五百羅漢図》全50幅をお得に鑑賞できる、4枚セットのスペシャルチケット、限定販売2,000組です。1名様で4回、もしくは複数名様で4回までご利用いただけます。 ※チケットの詳細は展覧会公式サイト等をご覧ください。

[主なチケット販売場所] 公式オンラインチケット、チケットぴあ、ローソンチケット、イープラス、セブンチケットなど
 詳しくは展覧会公式サイトをご覧ください。チケット購入時に手数料がかかる場合があります。

京都国立博物館 平成知新館 東山七条

〒605-0931 京都市東山区茶屋町527 TEL: 075-525-2473(テレホンサービス) <https://www.kyohaku.go.jp/>
 ○JR・近鉄=京都河原町駅下車、駅前バスD2のりばから206・208号系統にて博物館三十三間堂下車、徒歩すぐ
 ○京阪電車=七条駅下車、東へ徒歩7分
 ○阪急電車=京都河原町駅下車、京阪電車祇園四条駅から大阪方面行にて七条駅下車、東へ徒歩7分/または、京都河原町駅下車、四条河原町から市バス207号系統にて東山七条下車、徒歩3分
 ◎市バス = 博物館三十三間堂下車、徒歩すぐ/または東山七条下車、徒歩3分
 ※ご来館はなるべく公共交通機関をご利用ください。七条通沿いの駐車場は有料となっております。



※会期等は諸事情により変更する場合があります。ご来館の際は、京都国立博物館ウェブサイトや展覧会公式サイト等で最新情報をご確認ください。

展覧会公式サイト
<https://tofukuji2023.jp/>
 展覧会公式Twitter
 @tofukuji2023



京都画壇の青春

The Kyoto Art World Comes of Age

A New Generation Takes Over from Seiho and Shoen

開館60周年
記念

休館日 | 月曜日

開館時間 | 午前10時～午後6時 (金曜日は午後8時まで夜間開館) ※入館は閉館の30分前まで

主催 | 京都国立近代美術館、NHK京都放送局、NHKエンタープライズ近畿、読売新聞社

協賛 | 非破壊検査

2023 10月13日 (金)

— 12月10日 (日)

※会期中、一部の作品は展示替があります。
※会場混雑の際にはお待ち願うことがあります。

October 13 – December 10, 2023

Hours : 10:00AM-6:00PM (Fridays open until 8:00PM)

Last admission : 30 minutes before closing

Closed : Mondays

S E I

S H U N

K Y O

T O

G A

D A N

新世代たち
松園につづく
栖鳳、

土田麦圃(舞妓林泉)(部分) 1924年 東京国立近代美術館

京都国立近代美術館 [岡崎公園内]
The National Museum of Modern Art, Kyoto





松園には珍しい同時代の女性像です。明るい色彩で、舞いはしめる直前の緊張と恥しらの一瞬をとらえ、新たな展開をさせます。上村松園(舞仕度)1914年 京都国立近代美術館



新潟での子供時代を思い出して描きました。みごと、文展初出品で三等賞を射止めた本作で、全国テレビを果たします。土田麦僊(朔)1908年 京都国立近代美術館



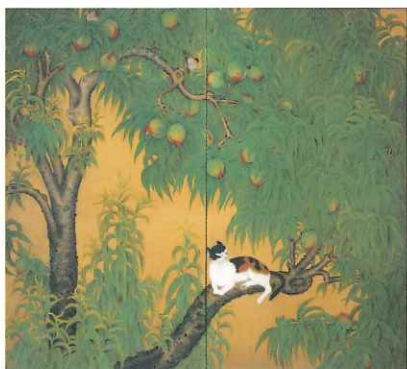
京都の明治以降の美術界の歴史は、東京や西欧との対峙の歴史と言っても過言ではありません。中でも特に明治末～昭和初を近代京都画壇の青春時代ととらえ、土田麦僊(1887～1936)を中心に据え、彼の仲間のお野竹喬、榊原紫峰や、後輩の岡本神草などの代表作約90点を4章に分けて展示します。まさに青春時代と重なった画家だけでなく、上村松園、菊池契月、木島裕谷といった先輩作家達や師匠の竹内栖鳳も含んで一丸となり、東京、西欧、そして京都の伝統に挑んだ彼らの、**青春時代特有の過剰さと繊細さとをあわせもつ、完成期とはまた異なる魅力を放つ作品群をご堪能ください。**

栖鳳には珍しい人物画です。イタリヤで見た古い宗教画に想を得て、働く少女を描いた本作は、ベテランの新しい試みと評されます。竹内栖鳳(白猿)1917年 東京国立近代美術館

憧れの西洋絵画に、歩でも近づくと、日本画材を塗りたくったり削ったり。青春の痕跡が、そこそこ見られます。土田麦僊(海女)1913年 京都国立近代美術館



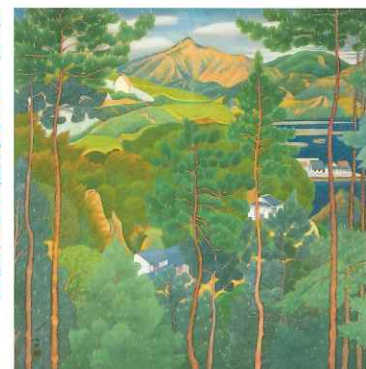
岡本神草(口紅)と甲斐庄楠音(横櫛)をおさえ、京都画壇には他府県の若き才能も集い、切磋琢磨します。金田和郎(水蜜桃)1918年 東京国立近代美術館



自らを装う蠱惑的な舞妓。円山応孝以来の美人画や浮世絵の女性像では飽き足りない青年たちの心をソクソクさせます。岡本神草(口紅)1918年 京都市立芸術大学芸術資料館



みずみずしいこの風景画が文展に落選し、本人だけでなく仲間たちも大いに傷つきました。この件をきっかけに、信頼できない大人たちと決別します。小野竹喬(郷土風意)1917年 京都国立近代美術館



音声ガイド

声優の堀江瞬さんがナビゲーターに初挑戦！
京都画壇の若き画家たちの言葉を交え、
ストーリー仕立てでわかりやすくご案内します。

会場レンタル版 600円(税込)
アプリ配信版「聴く美術」700円(税込)



「聴く美術」
※期間限定配信

至出町柳	神宮丸太町駅	平安神宮	丸太町通
冷泉通	美術見館	ロームシアター京都	岡崎公園 駐車場
京阪電車	みやこめっせ	京都国立 近代美術館	二条通 京都市 動物園
三條駅	地下鉄東西線	東山駅	京都市 京セラ美術館
三條京阪駅	東大路通	神宮道	仁王門通
至淀屋橋			至六地藏・びわ湖浜大津
中之島			三條通
			岡崎通

京都国立近代美術館 [岡崎公園内]
The National Museum of Modern Art, Kyoto

〒606-8344 京都市左京区岡崎円勝寺町
電話 075-761-4111 <https://www.momak.go.jp/>

交通案内 ●京都市バス「岡崎公園 美術館・平安神宮前」下車すぐ、
「岡崎公園 ロームシアター京都・みやこめっせ前」下車徒歩約5分、
「東山二条・岡崎公園口」下車徒歩約10分
●地下鉄東西線「東山」駅下車徒歩約10分



観覧料	当日	前売・団体
一般	1,700円	1,500円
大学生	1,100円	900円
高校生	600円	400円
ペア券(一般のみ) 2枚で	2,800円	

※団体は20名以上。 ※中学生以下は無料*。
※心身に障がいのある方と付添者1名は無料*。
※母子・父子家庭の世帯員の方は無料*。
*入館の際に証明できるものをご提示ください
※本料金でコレクション展もご覧いただけます。
※前売券とペア券は公式オンラインチケット、
主なプレイガイド等で(ペア券はローソンチ
ケットのみの取扱い)、2023年8月23日(水)
から10月12日(木)まで期間限定販売します。
※チケットの詳細は展覧会公式サイト等でご
覧ください(チケット購入時に手数料がかかる場合
があります)。

野長瀬晩花
(初見の池)
1918年
京都市美術館
【展示期間】10/13～11/12

仲間たちで作った展覧会の
第1回展に出品されました。
原色に、力強いタッチに、
渦巻く水流に、
青春を燃焼させています。

西欧巡遊から帰国した麦僊は、憧れるのをやめ、
日本の伝統を見直します。舞妓はその象徴でした。
青春の終わりが近づきつつあったのです。
土田麦僊(舞妓林泉)1924年
東京国立近代美術館



関連イベント
関連イベントを実施する場合は、
展覧会公式サイトに随時掲載します。

展覧会公式サイト
<https://kyotogadan2023.exh.jp/>
展覧会公式ツイッター
@kyotogadan_2023