

京都經濟情勢報告

(參考資料)



財務省 近畿財務局 京都財務事務所

令和4年11月1日

【連絡・問合せ先】
京都財務事務所財務課
TEL075-752-1418

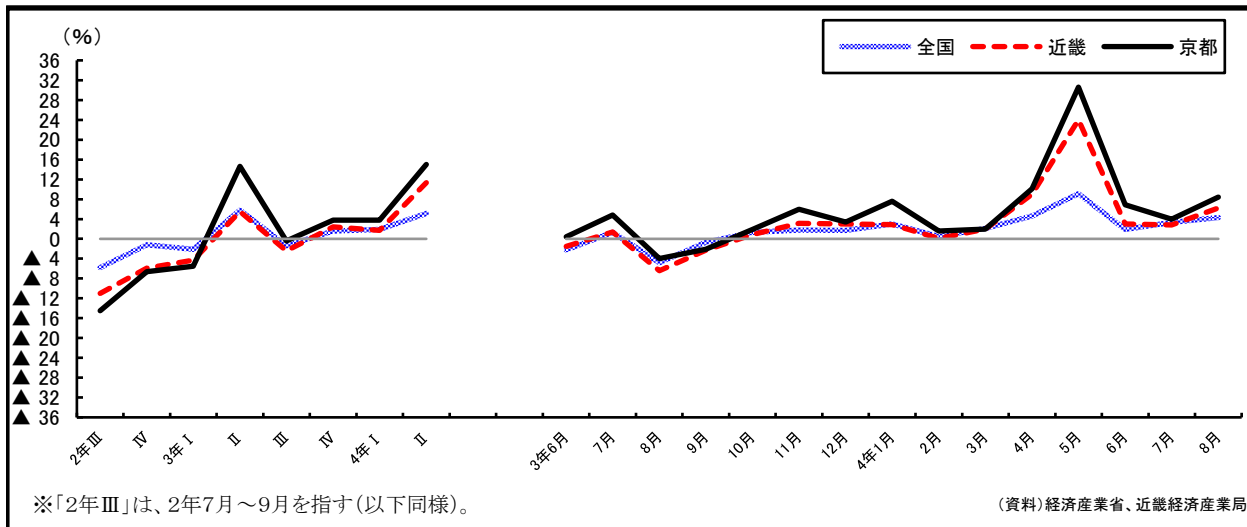
目次

個人消費	2
観光動向	5
生産活動	6
雇用情勢	7
住宅建設・公共事業	8
企業倒産	9
(参考) 京都経済情勢の総括判断推移	10

(注) 計数は、季節調整値の改定、基準改定、速報値の確報値化、誤計数の判明等により、過去に遡って訂正される可能性があります。

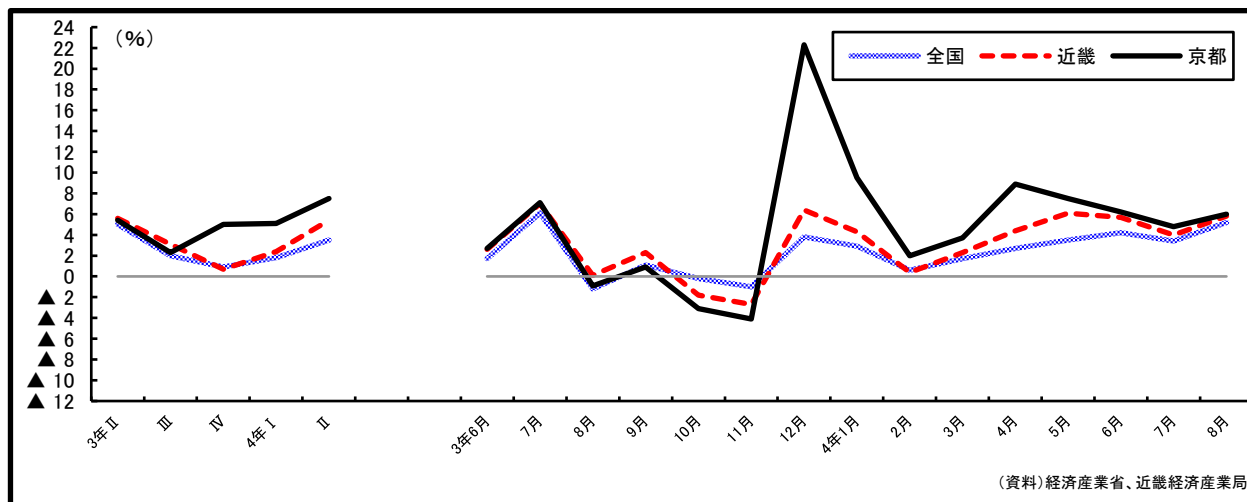
1-1 個人消費

百貨店・スーパー販売額(対前年増減率)(全店ベース)



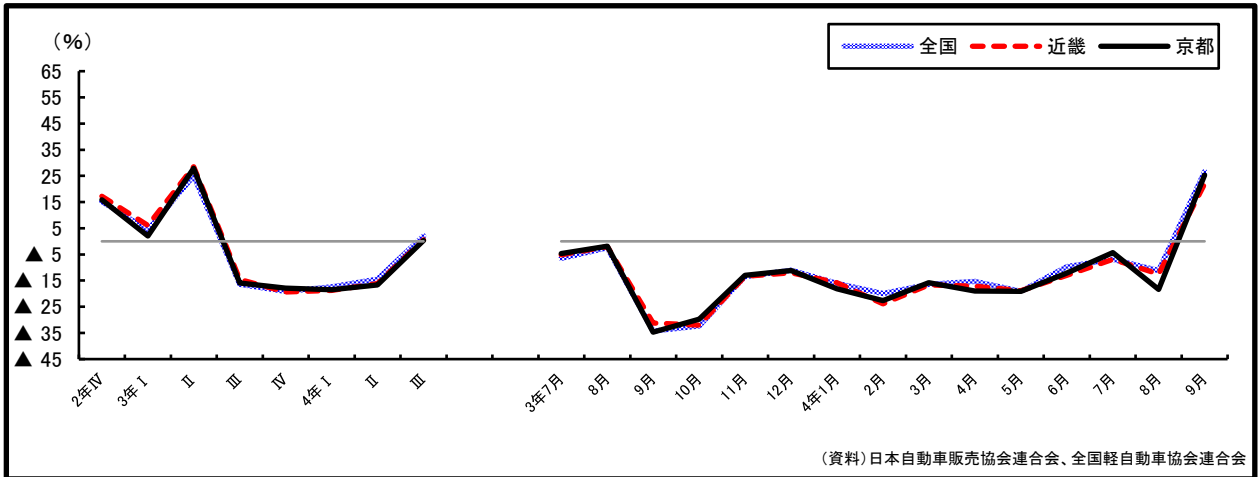
	3年6月	7月	8月	9月	10月	11月	12月	4年1月	2月	3月	4月	5月	6月	7月	8月
全国	▲2.2	1.3	▲4.8	▲0.7	1.3	1.8	1.7	3.0	0.5	2.1	4.6	9.1	1.9	3.3	4.3
近畿	▲1.5	1.4	▲6.4	▲2.3	0.9	3.1	3.0	2.9	0.1	2.0	9.0	24.0	3.0	2.8	6.2
京都	0.4	4.8	▲4.0	▲2.1	1.9	6.0	3.4	7.6	1.6	2.0	10.1	30.6	6.9	4.0	8.4

コンビニエンスストア販売額(対前年増減率)(全店ベース)



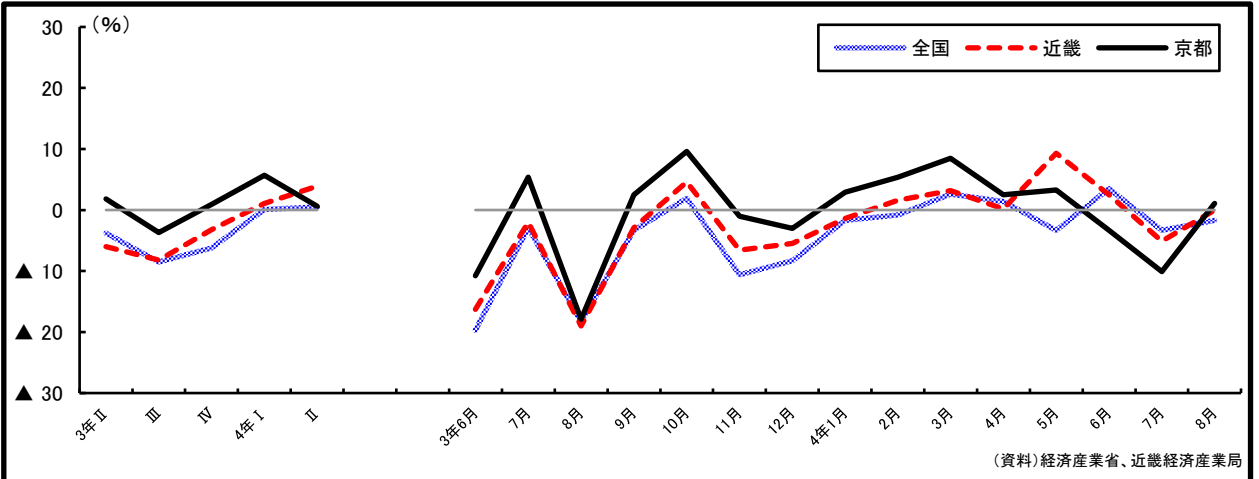
	3年6月	7月	8月	9月	10月	11月	12月	4年1月	2月	3月	4月	5月	6月	7月	8月
全国	1.7	6.1	▲1.2	1.1	▲0.2	▲1.0	3.8	2.9	0.6	1.7	2.7	3.5	4.2	3.4	5.2
近畿	2.6	7.0	0.1	2.3	▲1.8	▲2.7	6.4	4.3	0.4	2.3	4.4	6.1	5.7	4.0	5.8
京都	2.7	7.1	▲0.9	0.9	▲3.1	▲4.1	22.3	9.5	2.0	3.7	8.9	7.5	6.2	4.8	6.0

乗用車新車登録台数(対前年増減率)



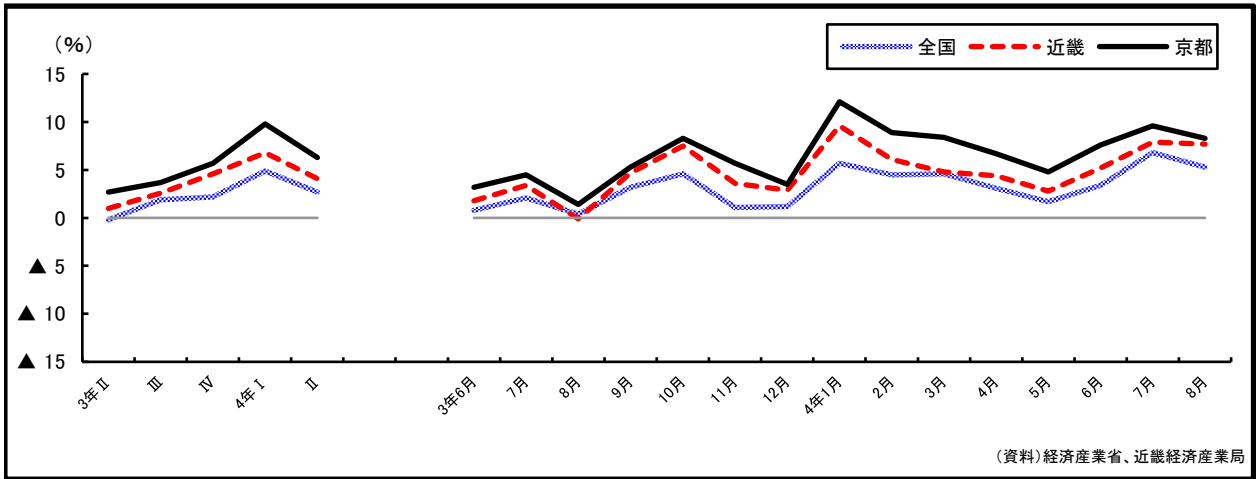
	3年7月	8月	9月	10月	11月	12月	4年1月	2月	3月	4月	5月	6月	7月	8月	9月
全国	▲6.5	▲2.5	▲34.3	▲32.3	▲13.5	▲11.0	▲16.0	▲19.9	▲16.4	▲15.3	▲19.1	▲9.7	▲6.9	▲11.2	26.6
近畿	▲5.2	▲2.0	▲31.2	▲32.0	▲13.4	▲12.0	▲15.8	▲23.9	▲16.7	▲17.1	▲18.8	▲13.0	▲6.9	▲12.5	22.0
京都	▲4.7	▲1.9	▲34.7	▲29.7	▲13.0	▲11.1	▲18.1	▲22.7	▲15.8	▲19.0	▲19.1	▲12.1	▲4.3	▲18.4	25.3

家電大型専門店販売額(対前年増減率)(全店ベース)



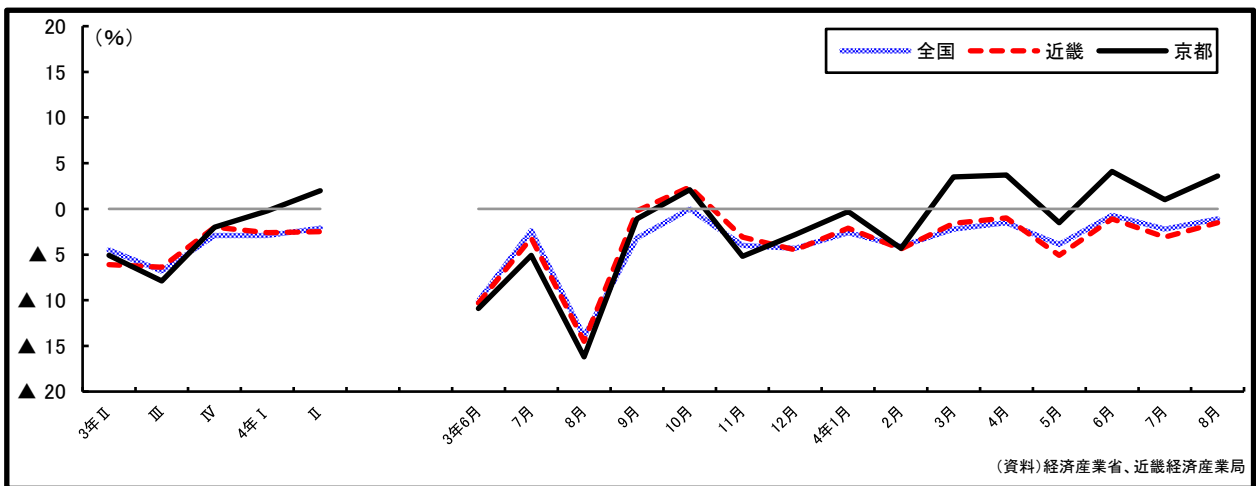
	3年6月	7月	8月	9月	10月	11月	12月	4年1月	2月	3月	4月	5月	6月	7月	8月
全国	▲19.7	▲2.9	▲18.3	▲3.3	1.9	▲10.6	▲8.3	▲1.7	▲0.8	2.6	1.4	▲3.3	3.5	▲3.3	▲1.7
近畿	▲16.3	▲2.0	▲19.0	▲2.9	4.6	▲6.6	▲5.5	▲1.4	1.6	3.2	0.2	9.3	2.5	▲5.1	0.0
京都	▲10.8	5.4	▲17.9	2.5	9.6	▲1.0	▲3.0	2.9	5.4	8.5	2.5	3.3	▲3.3	▲10.1	1.1

ドラッグストア販売額(対前年増減率)(全店ベース)



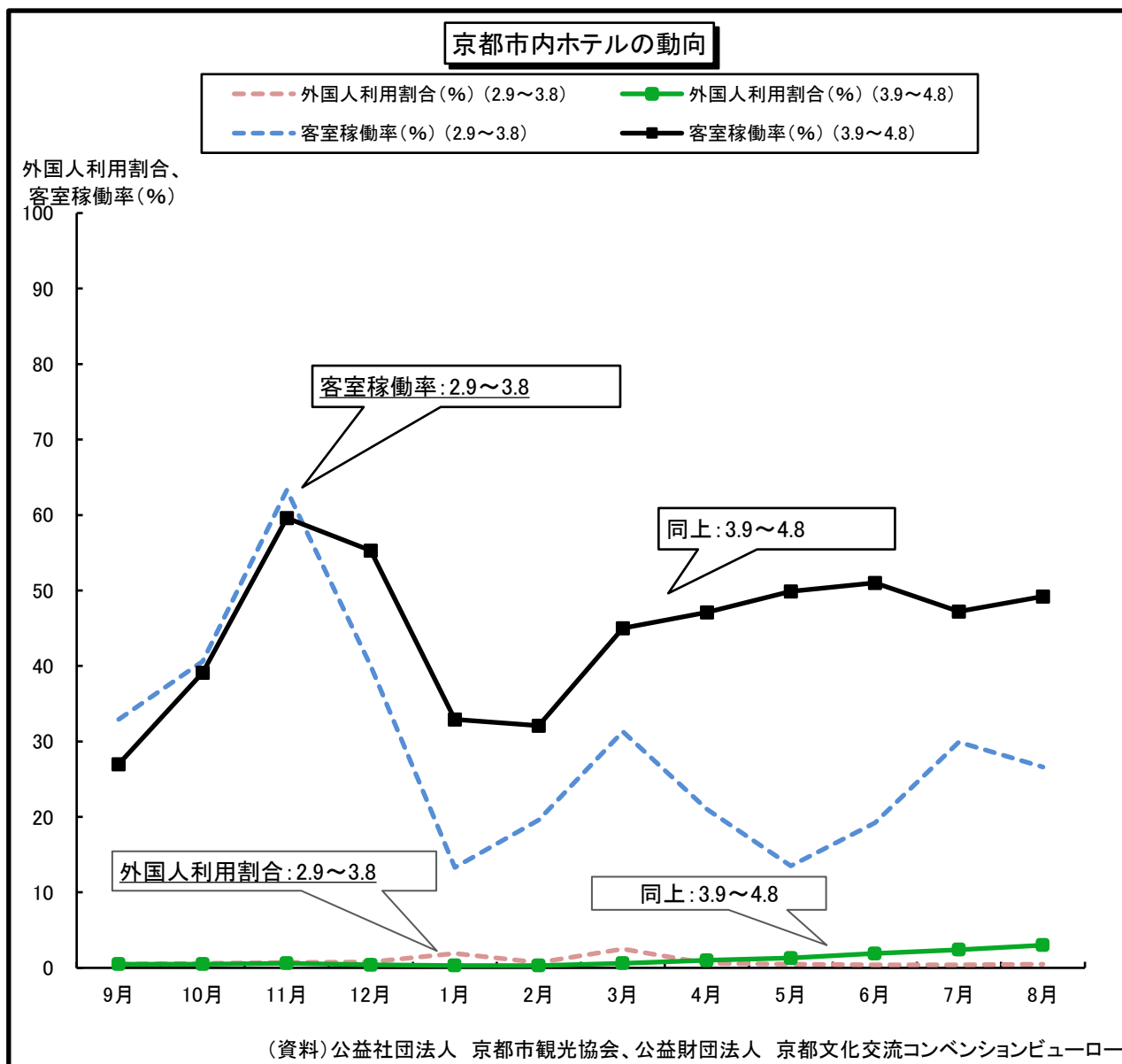
	3年6月	7月	8月	9月	10月	11月	12月	4年1月	2月	3月	4月	5月	6月	7月	8月
全国	0.8	2.1	0.4	3.2	4.6	1.1	1.2	5.7	4.5	4.6	3.1	1.7	3.4	6.8	5.3
近畿	1.8	3.4	▲0.1	4.7	7.5	3.6	2.9	9.6	6.1	4.8	4.4	2.8	5.2	7.9	7.7
京都	3.2	4.5	1.4	5.3	8.3	5.7	3.5	12.1	8.9	8.4	6.7	4.8	7.6	9.6	8.3

ホームセンター販売額(対前年増減率)(全店ベース)



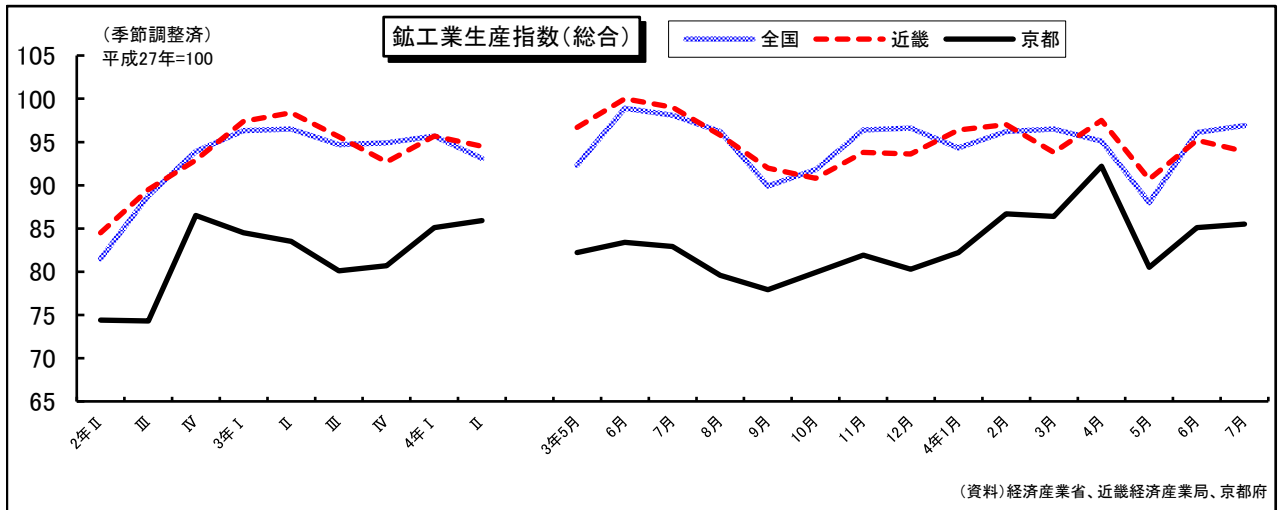
	3年6月	7月	8月	9月	10月	11月	12月	4年1月	2月	3月	4月	5月	6月	7月	8月
全国	▲10.1	▲2.4	▲14.0	▲3.2	▲0.0	▲4.0	▲4.3	▲2.6	▲4.1	▲2.2	▲1.5	▲3.9	▲0.7	▲2.2	▲1.1
近畿	▲10.3	▲3.2	▲14.5	▲0.2	2.4	▲3.1	▲4.5	▲2.1	▲4.4	▲1.6	▲1.0	▲5.1	▲1.1	▲3.1	▲1.5
京都	▲10.9	▲5.1	▲16.2	▲1.1	2.1	▲5.2	▲2.8	▲0.3	▲4.3	3.5	3.7	▲1.5	4.1	1.0	3.6

1-2 観光動向

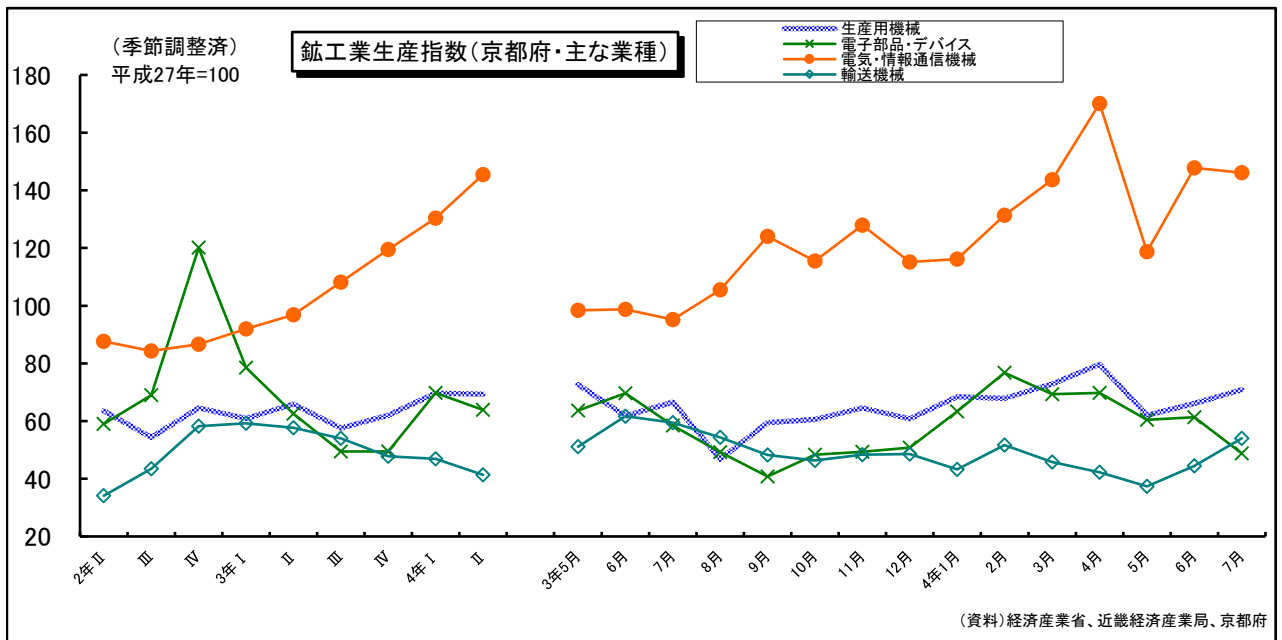


		9月	10月	11月	12月	1月	2月	3月	4月	5月	6月	7月	8月
外国人利用割合 (%)	(2.9 ~ 3.8)	0.5	0.6	0.7	0.8	1.9	0.7	2.5	0.6	0.5	0.4	0.4	0.5
	(3.9 ~ 4.8)	0.5	0.5	0.6	0.4	0.3	0.3	0.6	1.0	1.3	1.9	2.4	3.0
客室稼働率 (%)	(2.9 ~ 3.8)	32.9	40.6	63.3	40.0	13.3	19.6	31.3	21.0	13.5	19.2	29.9	26.6
	(3.9 ~ 4.8)	27.0	39.1	59.6	55.3	32.9	32.1	45.0	47.1	49.9	51.0	47.2	49.2

2 生産活動

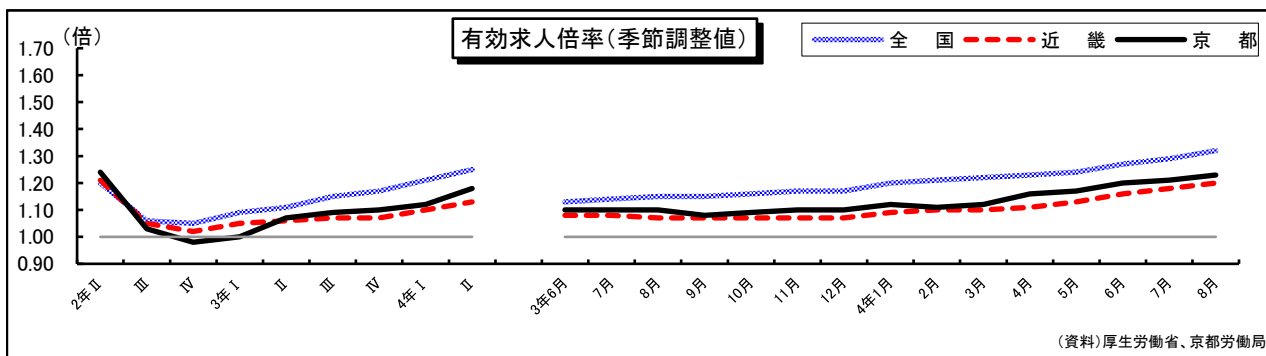


	3年5月	6月	7月	8月	9月	10月	11月	12月	4年1月	2月	3月	4月	5月	6月	7月
全 国	92.3	98.9	98.1	96.2	89.9	91.8	96.4	96.6	94.3	96.2	96.5	95.1	88.0	96.1	96.9
近 畿	96.7	100.0	99.0	95.8	92.0	90.8	93.8	93.6	96.4	97.0	93.8	97.5	90.7	95.2	93.9
京 都	82.2	83.4	82.9	79.6	77.9	79.9	81.9	80.3	82.2	86.7	86.4	92.2	80.5	85.1	p 85.5

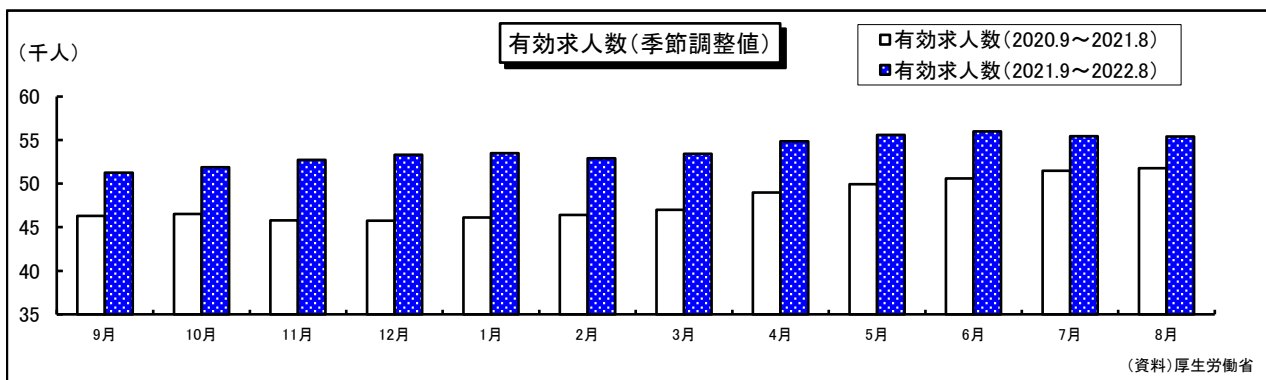


	3年5月	6月	7月	8月	9月	10月	11月	12月	4年1月	2月	3月	4月	5月	6月	7月
生産用機械	72.7	61.8	66.6	46.8	59.5	60.6	64.6	60.8	68.4	67.9	72.9	79.7	62.0	66.1	p 70.9
電子部品・デバイス	63.7	69.7	58.5	49.2	40.8	48.3	49.3	50.8	63.3	76.8	69.3	69.8	60.5	61.3	p 48.8
電気・情報通信機械	98.4	98.7	95.2	105.5	124.0	115.5	127.9	115.1	116.2	131.3	143.7	170.1	118.7	147.8	p146.1
輸送機械	51.1	61.7	59.5	54.3	48.2	46.4	48.3	48.6	43.3	51.7	45.8	42.2	37.4	44.5	p 54.0

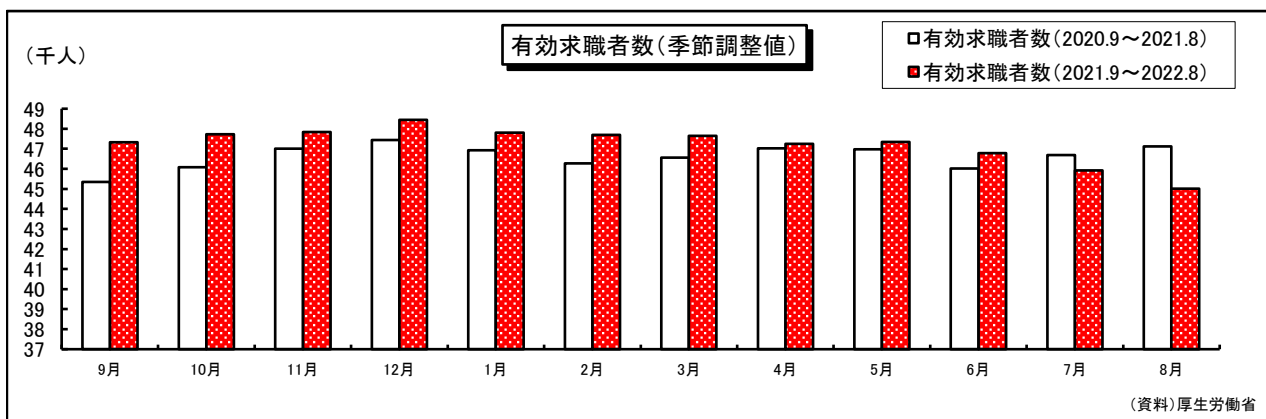
3 雇用情勢



	3年6月	7月	8月	9月	10月	11月	12月	4年1月	2月	3月	4月	5月	6月	7月	8月
全国	1.13	1.14	1.15	1.15	1.16	1.17	1.17	1.20	1.21	1.22	1.23	1.24	1.27	1.29	1.32
近畿	1.08	1.08	1.07	1.07	1.07	1.07	1.07	1.09	1.10	1.10	1.11	1.13	1.16	1.18	1.20
京都	1.10	1.10	1.10	1.08	1.09	1.10	1.10	1.12	1.11	1.12	1.16	1.17	1.20	1.21	1.23

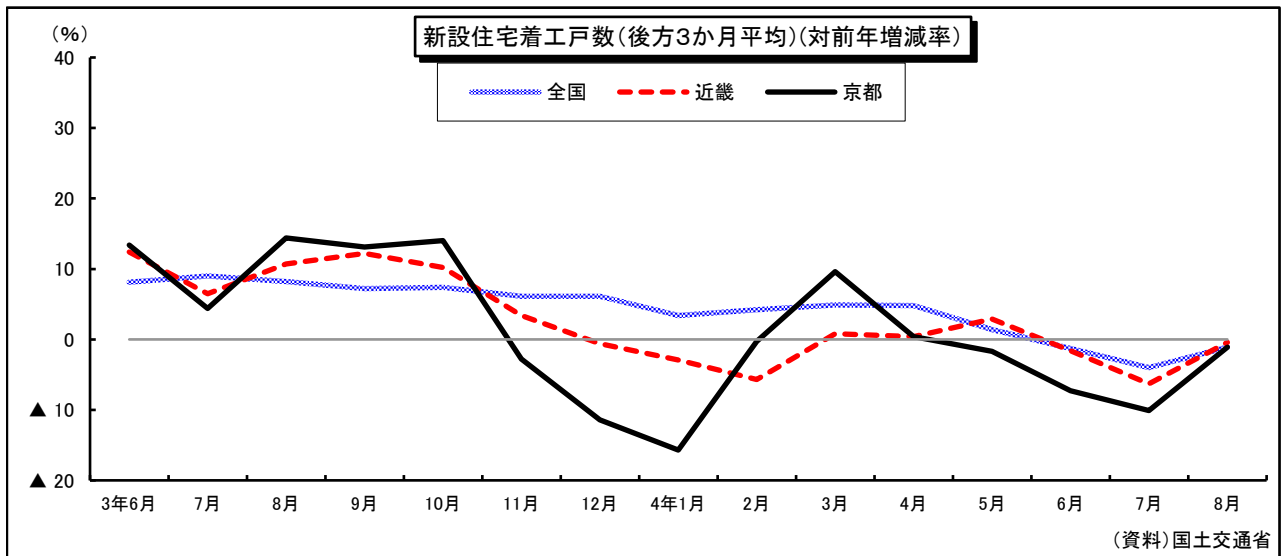


	9月	10月	11月	12月	1月	2月	3月	4月	5月	6月	7月	8月
有効求人人数(2020.9~2021.8)	46,291	46,514	45,793	45,739	46,102	46,410	47,004	48,981	49,946	50,587	51,487	51,767
有効求人人数(2021.9~2022.8)	51,268	51,887	52,719	53,311	53,495	52,914	53,414	54,863	55,610	55,996	55,437	55,405



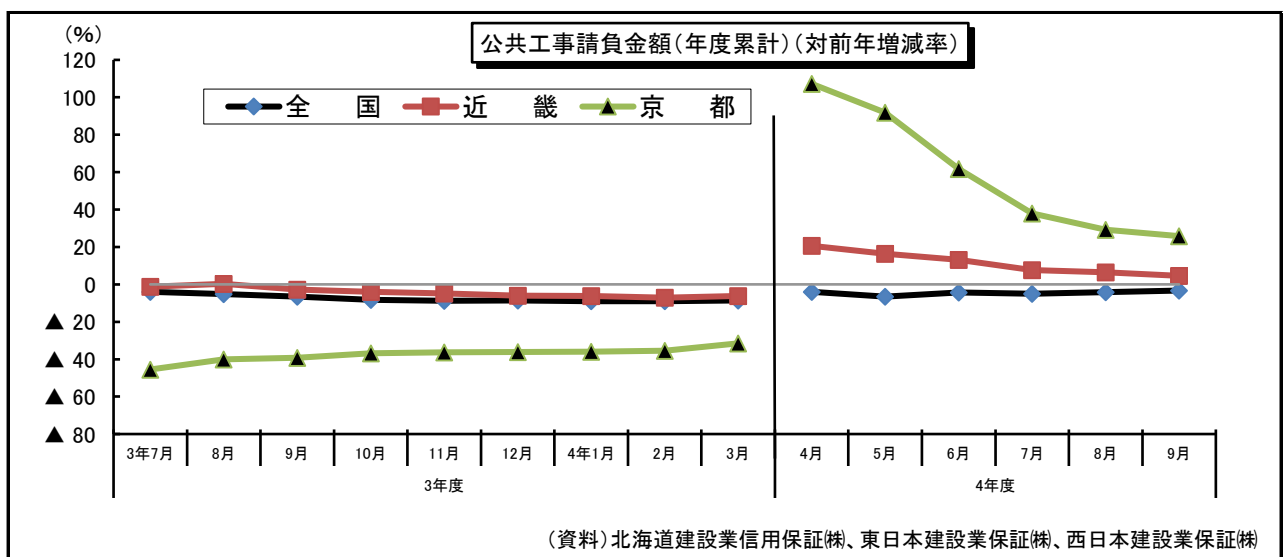
	9月	10月	11月	12月	1月	2月	3月	4月	5月	6月	7月	8月
有効求職者数(2020.9~2021.8)	45,339	46,079	47,003	47,437	46,922	46,268	46,556	47,018	46,970	46,020	46,690	47,126
有効求職者数(2021.9~2022.8)	47,325	47,722	47,841	48,451	47,810	47,688	47,648	47,250	47,339	46,779	45,926	45,013

4 住宅建設



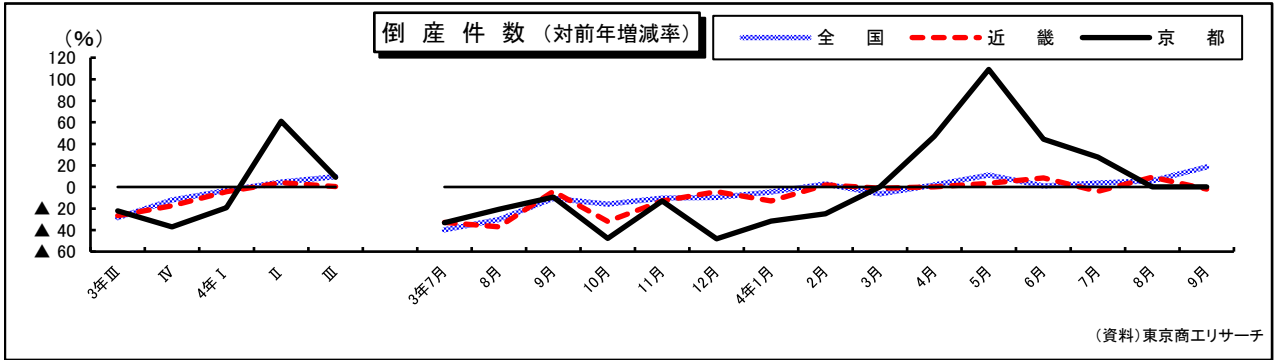
	3年6月	7月	8月	9月	10月	11月	12月	4年1月	2月	3月	4月	5月	6月	7月	8月
全 国	8.1	9.0	8.2	7.2	7.4	6.1	6.1	3.4	4.2	4.9	4.8	1.4	▲1.3	▲4.0	▲1.1
近 畿	12.4	6.5	10.7	12.2	10.2	3.4	▲0.6	▲2.9	▲5.7	0.8	0.4	2.9	▲1.6	▲6.3	▲0.4
京 都	13.4	4.4	14.4	13.1	14.0	▲2.8	▲11.4	▲15.7	▲0.3	9.6	0.4	▲1.7	▲7.3	▲10.1	▲1.1

5 公共事業

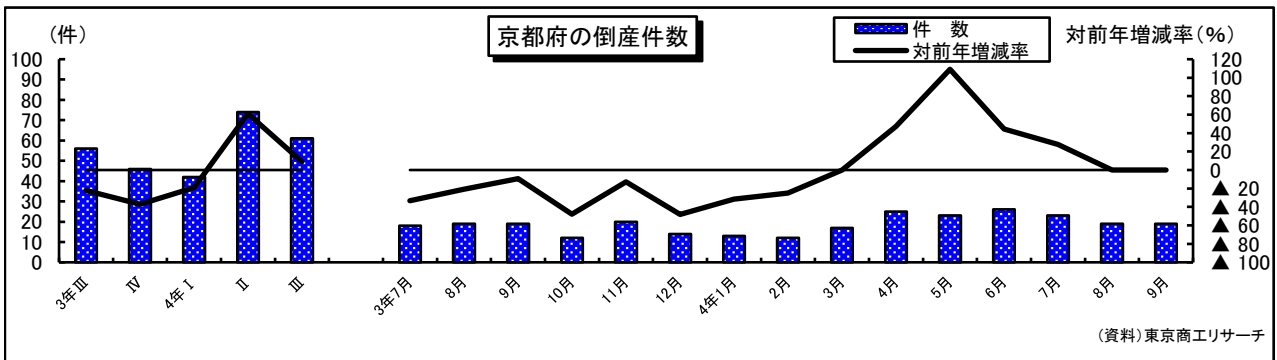


	3年7月	8月	9月	10月	11月	12月	4年1月	2月	3月	4月	5月	6月	7月	8月	9月
全 国	▲3.9	▲5.1	▲6.6	▲8.2	▲8.7	▲8.6	▲9.0	▲9.0	▲8.6	▲4.0	▲6.5	▲4.4	▲5.0	▲4.2	▲3.3
近 畿	▲1.3	0.3	▲2.7	▲4.0	▲4.9	▲6.1	▲6.2	▲7.1	▲6.2	20.6	16.3	13.2	7.6	6.5	4.6
京 都	▲45.5	▲40.1	▲39.2	▲36.8	▲36.4	▲36.2	▲36.0	▲35.5	▲31.5	107.2	91.8	61.7	38.0	29.2	25.8

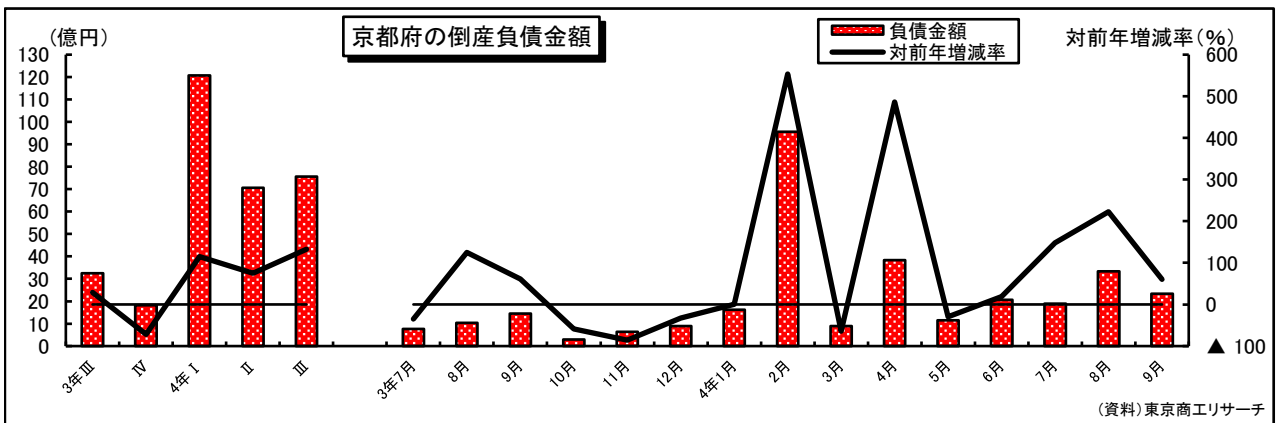
6 企業倒産



	3年Ⅲ	Ⅳ	4年Ⅰ	Ⅱ	Ⅲ	3年7月	8月	9月	10月	11月	12月	4年1月	2月	3月	4月	5月	6月	7月	8月	9月
全国	▲28.4	▲12.1	▲3.2	4.4	9.5	▲39.7	▲30.1	▲10.6	▲15.9	▲10.4	▲9.7	▲4.6	2.9	▲6.5	1.9	11.0	0.9	3.8	5.6	18.6
近畿	▲26.7	▲17.3	▲4.3	4.0	0.5	▲32.9	▲37.0	▲4.1	▲32.0	▲13.1	▲4.3	▲13.1	2.0	▲1.2	0.0	3.4	8.3	▲4.2	9.1	▲2.1
京都	▲22.2	▲37.0	▲19.2	60.9	8.9	▲33.3	▲20.8	▲9.5	▲47.8	▲13.0	▲48.1	▲31.6	▲25.0	0.0	47.1	109.1	44.4	27.8	0.0	0.0



	3年7月	8月	9月	10月	11月	12月	4年1月	2月	3月	4月	5月	6月	7月	8月	9月
件数	18	19	19	12	20	14	13	12	17	25	23	26	23	19	19
対前年増減率	▲33.3	▲20.8	▲9.5	▲47.8	▲13.0	▲48.1	▲31.6	▲25.0	0.0	47.1	109.1	44.4	27.8	0.0	0.0



	3年7月	8月	9月	10月	11月	12月	4年1月	2月	3月	4月	5月	6月	7月	8月	9月
負債金額	8	10	15	3	6	9	16	96	9	38	12	21	19	33	23
対前年増減率	▲34.7	125.2	61.1	▲58.9	▲85.8	▲32.3	0.1	553.5	▲64.4	486.0	▲29.2	18.5	148.2	222.3	60.6

(参考) 京都経済情勢の総括判断推移

年	月	総括判断	前回判断との比較
26年	1月	緩やかに持ち直している	
	4月	消費税率引上げに伴う駆け込み需要及びその反動がみられるものの、緩やかに持ち直している	
	7月	消費税率引上げに伴う駆け込み需要の反動がみられるものの、持ち直している	
	10月	一部に弱さがみられるものの、持ち直している	
27年	1月	持ち直している	
	4月	持ち直している	
	7月	持ち直している	
	10月	持ち直している	
28年	1月	緩やかに回復しつつある	
	4月	緩やかに回復しつつある	
	7月	緩やかに回復しつつある	
	10月	緩やかに回復しつつある	
29年	1月	緩やかに回復しつつある	
	4月	緩やかに回復しつつある	
	7月	回復しつつある	
	10月	回復しつつある	
30年	1月	緩やかに回復している	
	4月	緩やかに拡大しつつある	
	7月	緩やかに拡大しつつある	
	10月	緩やかに拡大しつつある	
31年	1月	緩やかに拡大しつつある	
	4月	緩やかに拡大しつつある	
元年	7月	緩やかに拡大しつつある	
	10月	緩やかに拡大しつつある	
2年	1月	緩やかに拡大しつつある	
	4月	新型コロナウイルス感染症の影響により、経済活動が抑制されるなか、足下で急速に下押しされており、極めて厳しい状況にある	
	7月	新型コロナウイルス感染症の影響により、極めて厳しい状況にあるものの、足下では下げ止まりの動きがみられる	
	10月	新型コロナウイルス感染症の影響により、厳しい状況にあるものの、緩やかな持ち直しの動きがみられる	
3年	1月	新型コロナウイルス感染症の影響により、厳しい状況にあるなか、一部に弱さがみられるものの、持ち直しつつある	
	4月	新型コロナウイルス感染症の影響により、厳しい状況にあるなか、一部に弱さがみられるものの、持ち直しつつある	
	7月	新型コロナウイルス感染症の影響により、厳しい状況にあるなか、一部に弱さがみられるものの、持ち直しつつある	
	10月	新型コロナウイルス感染症の影響により、厳しい状況にあるなか、一部に弱さがみられるものの、持ち直しつつある	
4年	1月	新型コロナウイルス感染症の影響により、一部に弱さがみられるものの、緩やかに持ち直している	
	4月	新型コロナウイルス感染症の影響がみられるものの、緩やかに持ち直している	
	7月	持ち直している	
	10月	持ち直している	