

# 京都經濟情勢報告

(參考資料)



財務省 近畿財務局 京都財務事務所

令和4年7月27日

【連絡・問合せ先】  
京都財務事務所財務課  
TEL075-752-1418

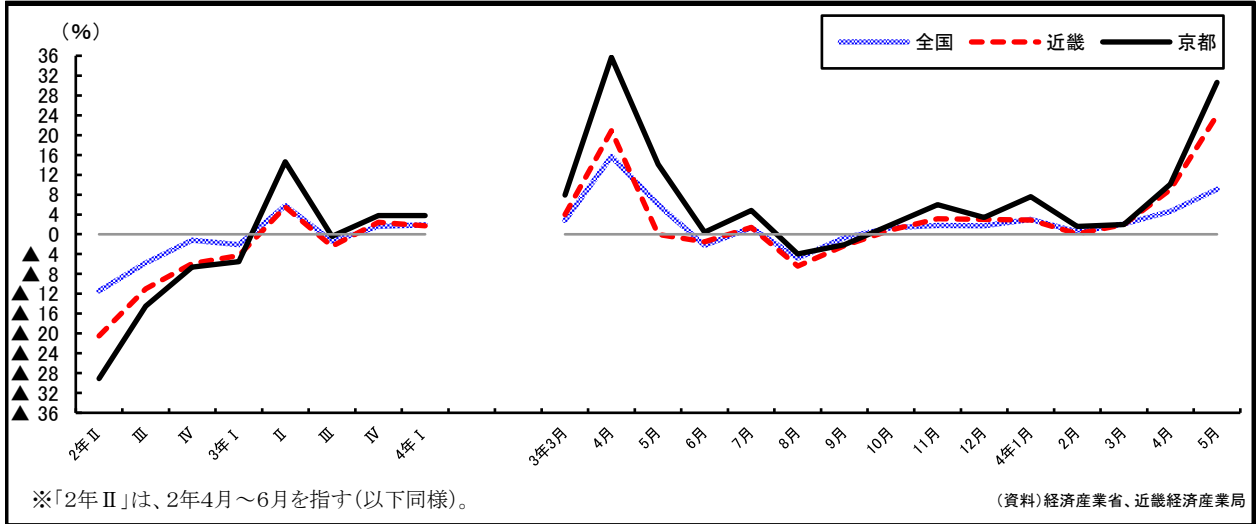
# 目次

|                    |       |    |
|--------------------|-------|----|
| 個人消費               | ..... | 2  |
| 観光動向               | ..... | 5  |
| 生産活動               | ..... | 6  |
| 雇用情勢               | ..... | 7  |
| 住宅建設・公共事業          | ..... | 8  |
| 企業倒産               | ..... | 9  |
| (参考) 京都経済情勢の総括判断推移 | ....  | 10 |

(注) 計数は、季節調整値の改定、基準改定、速報値の確報値化、誤計数の判明等により、過去に遡って訂正される可能性があります。

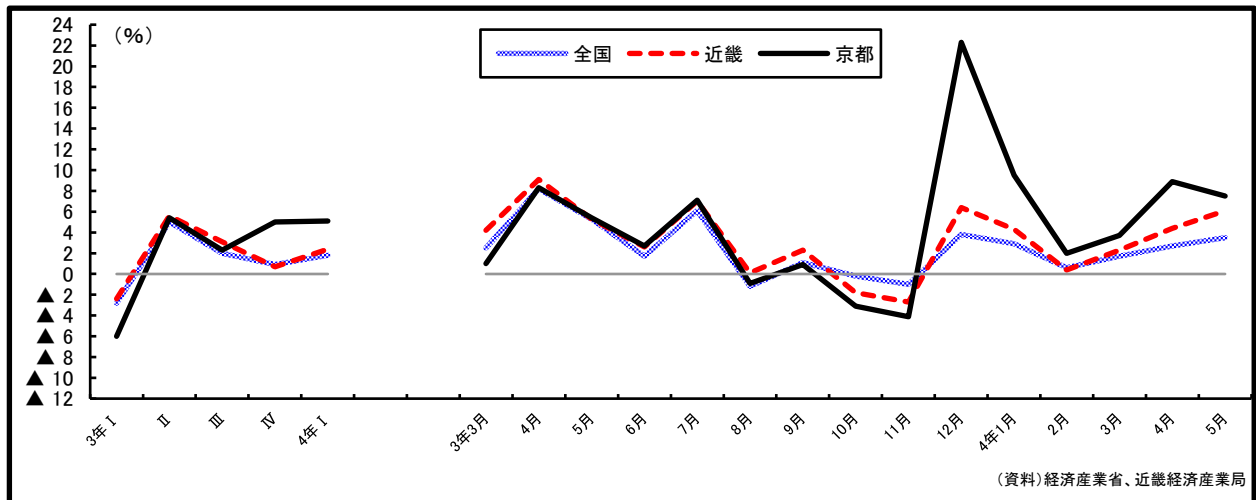
# 1-1 個人消費

百貨店・スーパー販売額(対前年増減率)(全店ベース)



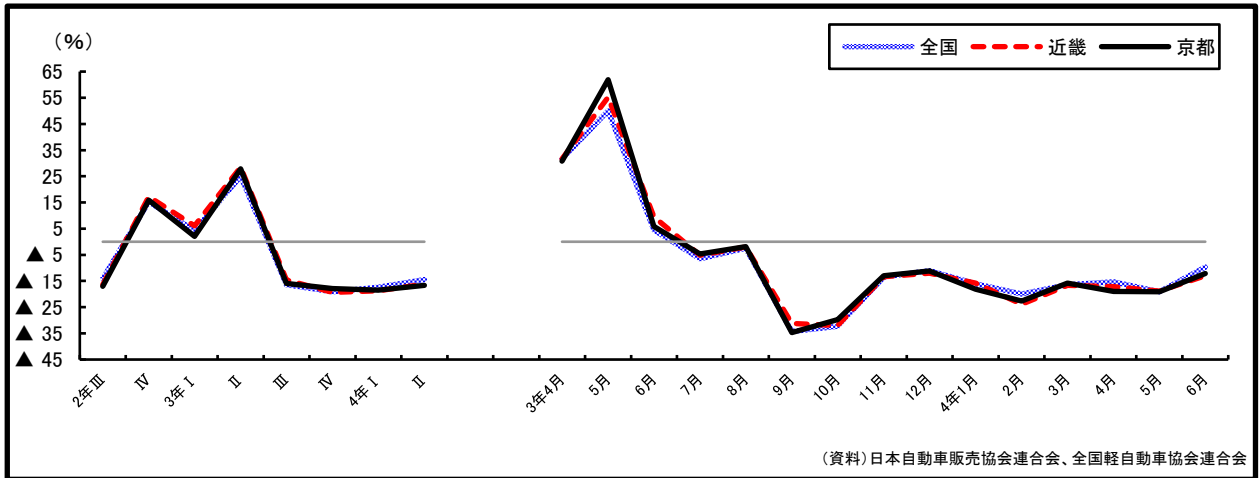
|    | 3年3月 | 4月   | 5月   | 6月   | 7月  | 8月   | 9月   | 10月 | 11月 | 12月 | 4年1月 | 2月  | 3月  | 4月   | 5月   |
|----|------|------|------|------|-----|------|------|-----|-----|-----|------|-----|-----|------|------|
| 全国 | 28   | 15.7 | 6.0  | ▲2.2 | 1.3 | ▲4.8 | ▲0.7 | 1.3 | 1.8 | 1.7 | 3.0  | 0.5 | 2.1 | 4.6  | 9.1  |
| 近畿 | 4.0  | 20.9 | ▲0.0 | ▲1.5 | 1.4 | ▲6.4 | ▲2.3 | 0.9 | 3.1 | 3.0 | 2.9  | 0.1 | 2.0 | 9.0  | 24.0 |
| 京都 | 7.9  | 35.7 | 14.1 | 0.4  | 4.8 | ▲4.0 | ▲2.1 | 1.9 | 6.0 | 3.4 | 7.6  | 1.6 | 2.0 | 10.1 | 30.6 |

コンビニエンスストア販売額(対前年増減率)(全店ベース)



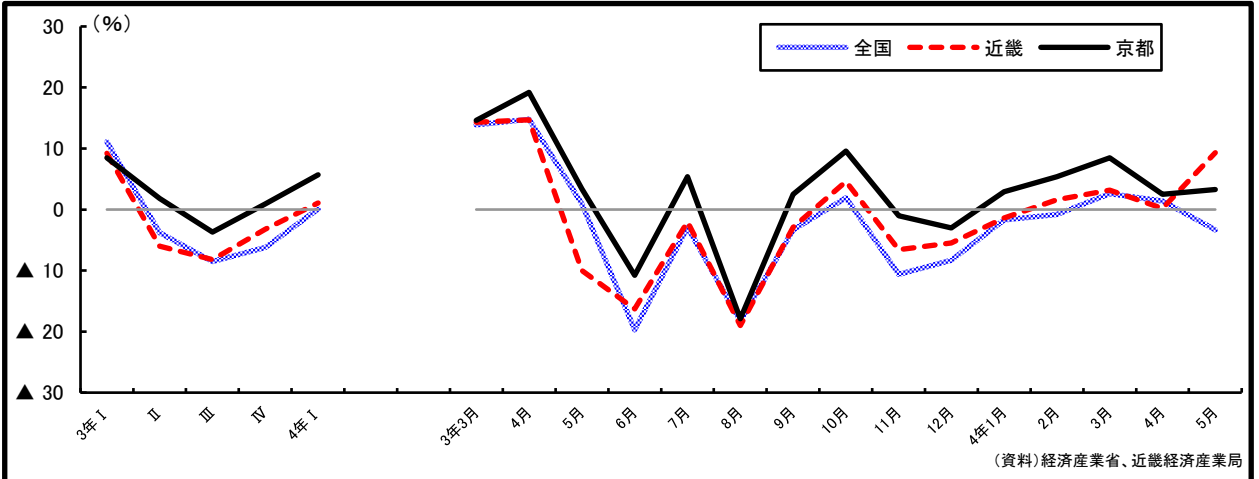
|    | 3年3月 | 4月  | 5月  | 6月  | 7月  | 8月   | 9月  | 10月  | 11月  | 12月  | 4年1月 | 2月  | 3月  | 4月  | 5月  |
|----|------|-----|-----|-----|-----|------|-----|------|------|------|------|-----|-----|-----|-----|
| 全国 | 2.5  | 8.2 | 5.3 | 1.7 | 6.1 | ▲1.2 | 1.1 | ▲0.2 | ▲1.0 | 3.8  | 2.9  | 0.6 | 1.7 | 2.7 | 3.5 |
| 近畿 | 4.2  | 9.1 | 5.3 | 2.6 | 7.0 | 0.1  | 2.3 | ▲1.8 | ▲2.7 | 6.4  | 4.3  | 0.4 | 2.3 | 4.4 | 6.1 |
| 京都 | 1.0  | 8.3 | 5.4 | 2.7 | 7.1 | ▲0.9 | 0.9 | ▲3.1 | ▲4.1 | 22.3 | 9.5  | 2.0 | 3.7 | 8.9 | 7.5 |

### 乗用車新車登録台数(対前年増減率)



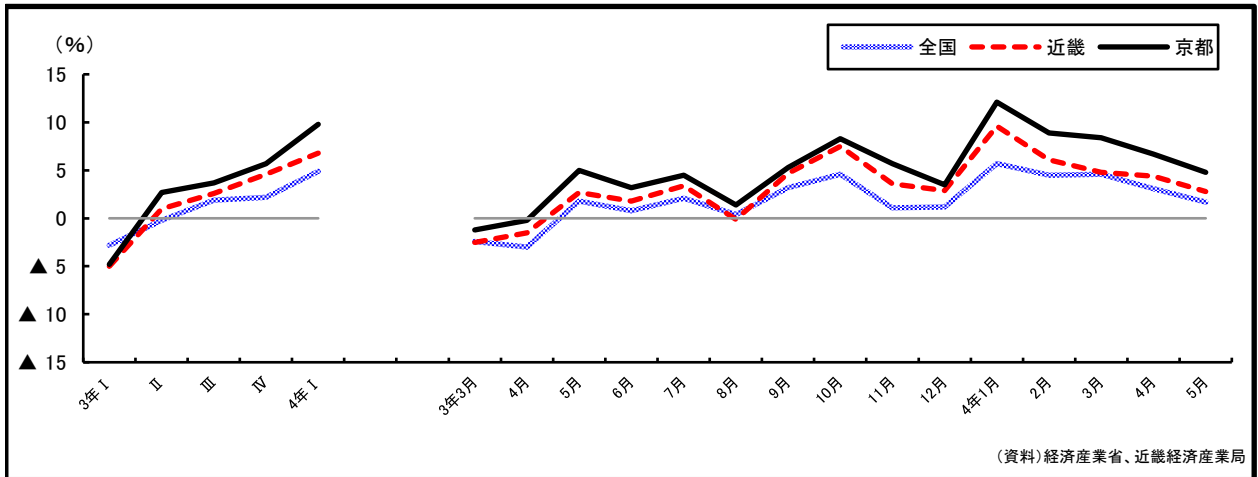
|    | 3年4月 | 5月   | 6月  | 7月   | 8月   | 9月    | 10月   | 11月   | 12月   | 4年1月  | 2月    | 3月    | 4月    | 5月    | 6月    |
|----|------|------|-----|------|------|-------|-------|-------|-------|-------|-------|-------|-------|-------|-------|
| 全国 | 31.6 | 50.0 | 4.5 | ▲6.5 | ▲2.5 | ▲34.3 | ▲32.3 | ▲13.5 | ▲11.0 | ▲16.0 | ▲19.9 | ▲16.4 | ▲15.3 | ▲19.1 | ▲9.7  |
| 近畿 | 31.7 | 55.2 | 9.5 | ▲5.2 | ▲2.0 | ▲31.2 | ▲32.0 | ▲13.4 | ▲12.0 | ▲15.8 | ▲23.9 | ▲16.7 | ▲17.1 | ▲18.8 | ▲13.0 |
| 京都 | 30.8 | 61.9 | 5.9 | ▲4.7 | ▲1.9 | ▲34.7 | ▲29.7 | ▲13.0 | ▲11.1 | ▲18.1 | ▲22.7 | ▲15.8 | ▲19.0 | ▲19.1 | ▲12.1 |

### 家電大型専門店販売額(対前年増減率)(全店ベース)



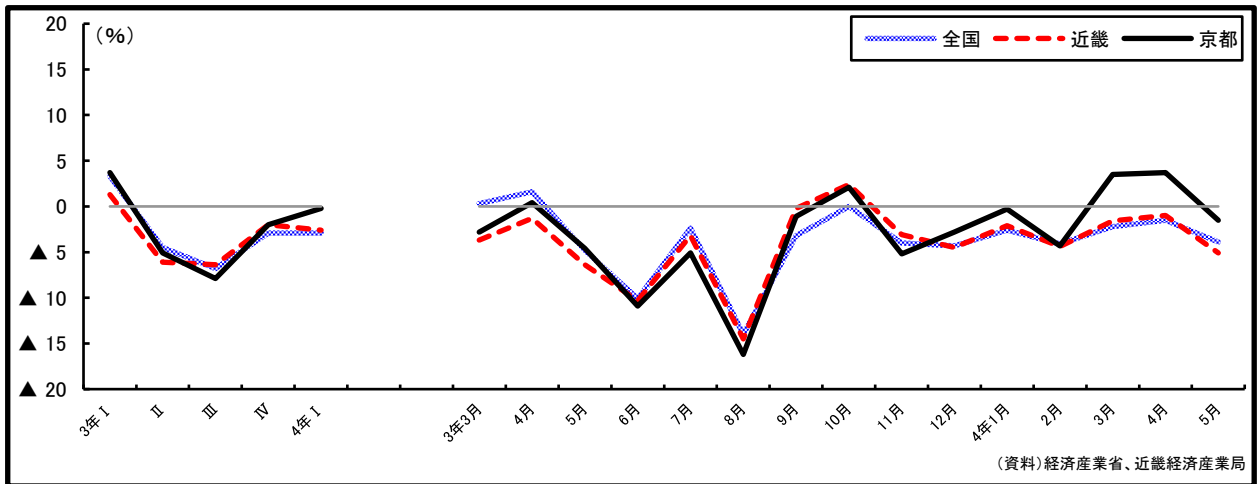
|    | 3年3月 | 4月   | 5月    | 6月    | 7月   | 8月    | 9月   | 10月 | 11月   | 12月  | 4年1月 | 2月   | 3月  | 4月  | 5月   |
|----|------|------|-------|-------|------|-------|------|-----|-------|------|------|------|-----|-----|------|
| 全国 | 13.9 | 14.8 | 0.9   | ▲19.7 | ▲2.9 | ▲18.3 | ▲3.3 | 1.9 | ▲10.6 | ▲8.3 | ▲1.7 | ▲0.8 | 2.6 | 1.4 | ▲3.3 |
| 近畿 | 14.3 | 14.7 | ▲10.0 | ▲16.3 | ▲2.0 | ▲19.0 | ▲2.9 | 4.6 | ▲6.6  | ▲5.5 | ▲1.4 | 1.6  | 3.2 | 0.2 | 9.3  |
| 京都 | 14.6 | 19.2 | 3.4   | ▲10.8 | 5.4  | ▲17.9 | 2.5  | 9.6 | ▲1.0  | ▲3.0 | 2.9  | 5.4  | 8.5 | 2.5 | 3.3  |

ドラッグストア販売額(対前年増減率)(全店ベース)



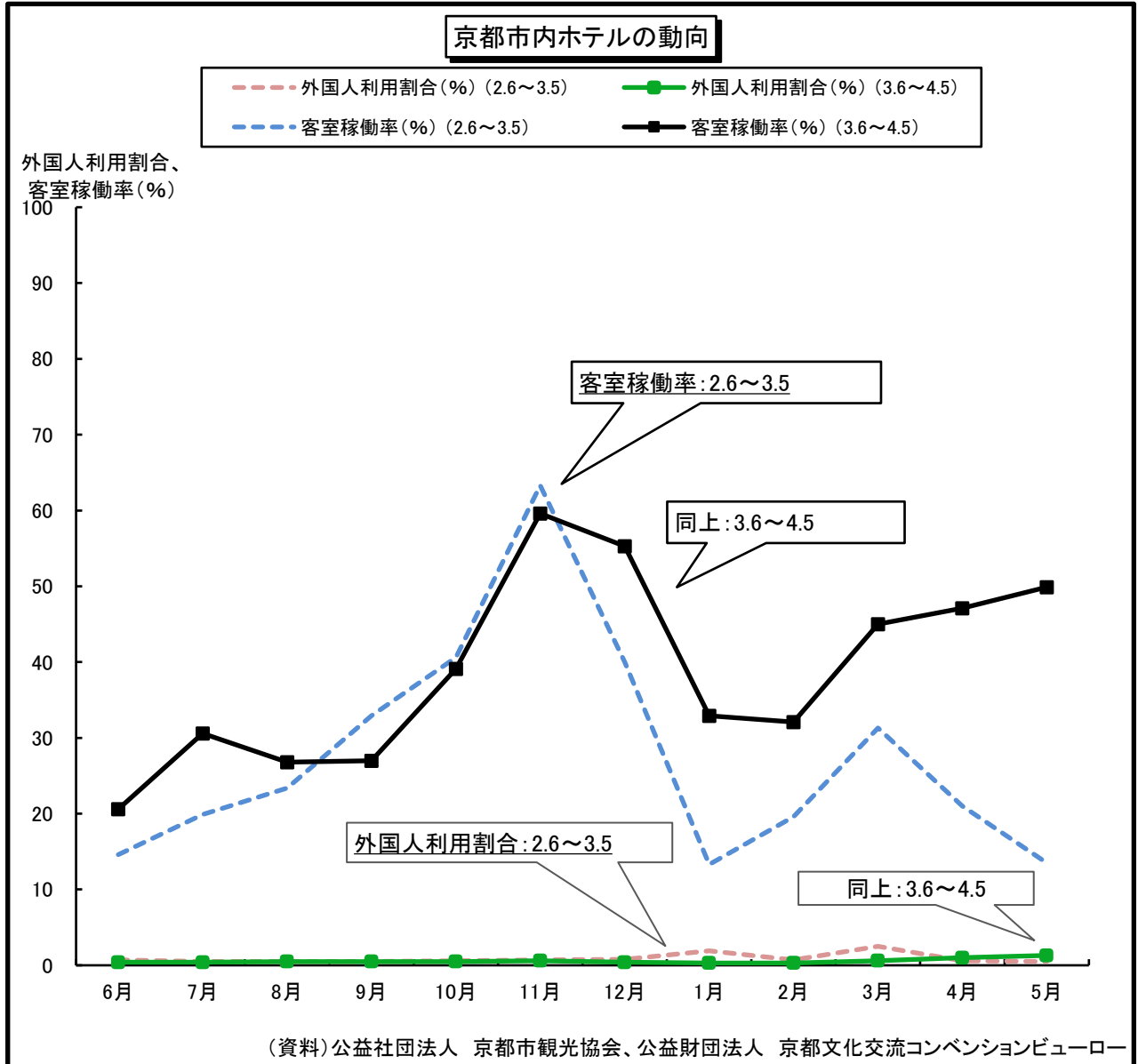
|    | 3年3月 | 4月   | 5月  | 6月  | 7月  | 8月   | 9月  | 10月 | 11月 | 12月 | 4年1月 | 2月  | 3月  | 4月  | 5月  |
|----|------|------|-----|-----|-----|------|-----|-----|-----|-----|------|-----|-----|-----|-----|
| 全国 | ▲2.4 | ▲3.0 | 1.8 | 0.8 | 2.1 | 0.4  | 3.2 | 4.6 | 1.1 | 1.2 | 5.7  | 4.5 | 4.6 | 3.1 | 1.7 |
| 近畿 | ▲2.5 | ▲1.5 | 2.7 | 1.8 | 3.4 | ▲0.1 | 4.7 | 7.5 | 3.6 | 2.9 | 9.6  | 6.1 | 4.8 | 4.4 | 2.8 |
| 京都 | ▲1.2 | ▲0.2 | 5.0 | 3.2 | 4.5 | 1.4  | 5.3 | 8.3 | 5.7 | 3.5 | 12.1 | 8.9 | 8.4 | 6.7 | 4.8 |

ホームセンター販売額(対前年増減率)(全店ベース)



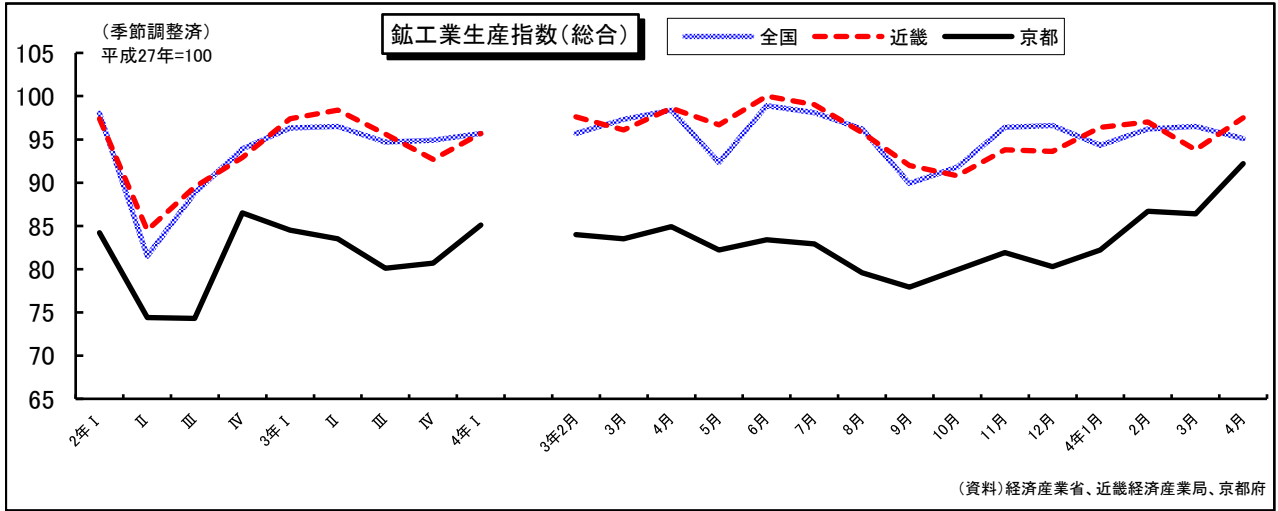
|    | 3年3月 | 4月   | 5月   | 6月    | 7月   | 8月    | 9月   | 10月  | 11月  | 12月  | 4年1月 | 2月   | 3月   | 4月   | 5月   |
|----|------|------|------|-------|------|-------|------|------|------|------|------|------|------|------|------|
| 全国 | 0.3  | 1.6  | ▲4.8 | ▲10.1 | ▲2.4 | ▲14.0 | ▲3.2 | ▲0.0 | ▲4.0 | ▲4.3 | ▲2.6 | ▲4.1 | ▲2.2 | ▲1.5 | ▲3.9 |
| 近畿 | ▲3.7 | ▲1.3 | ▲6.4 | ▲10.3 | ▲3.2 | ▲14.5 | ▲0.2 | 2.4  | ▲3.1 | ▲4.5 | ▲2.1 | ▲4.4 | ▲1.6 | ▲1.0 | ▲5.1 |
| 京都 | ▲2.8 | 0.4  | ▲4.6 | ▲10.9 | ▲5.1 | ▲16.2 | ▲1.1 | 2.1  | ▲5.2 | ▲2.8 | ▲0.3 | ▲4.3 | 3.5  | 3.7  | ▲1.5 |

# 1-2 観光動向

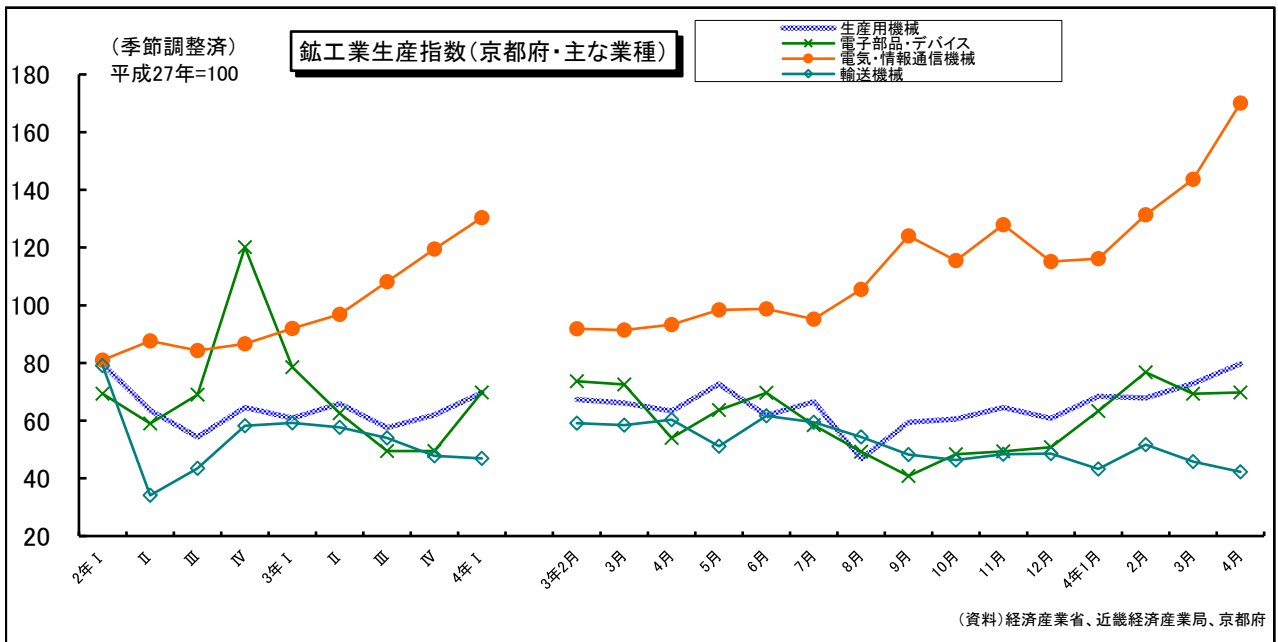


|             |               | 6月   | 7月   | 8月   | 9月   | 10月  | 11月  | 12月  | 1月   | 2月   | 3月   | 4月   | 5月   |
|-------------|---------------|------|------|------|------|------|------|------|------|------|------|------|------|
| 外国人利用割合 (%) | ( 2.6 ~ 3.5 ) | 0.7  | 0.5  | 0.5  | 0.5  | 0.6  | 0.7  | 0.8  | 1.9  | 0.7  | 2.5  | 0.6  | 0.5  |
|             | ( 3.6 ~ 4.5 ) | 0.4  | 0.4  | 0.5  | 0.5  | 0.5  | 0.6  | 0.4  | 0.3  | 0.3  | 0.6  | 1.0  | 1.3  |
| 客室稼働率 (%)   | ( 2.6 ~ 3.5 ) | 14.6 | 19.9 | 23.4 | 32.9 | 40.6 | 63.3 | 40.0 | 13.3 | 19.6 | 31.3 | 21.0 | 13.5 |
|             | ( 3.6 ~ 4.5 ) | 20.6 | 30.6 | 26.8 | 27.0 | 39.1 | 59.6 | 55.3 | 32.9 | 32.1 | 45.0 | 47.1 | 49.9 |

## 2 生産活動

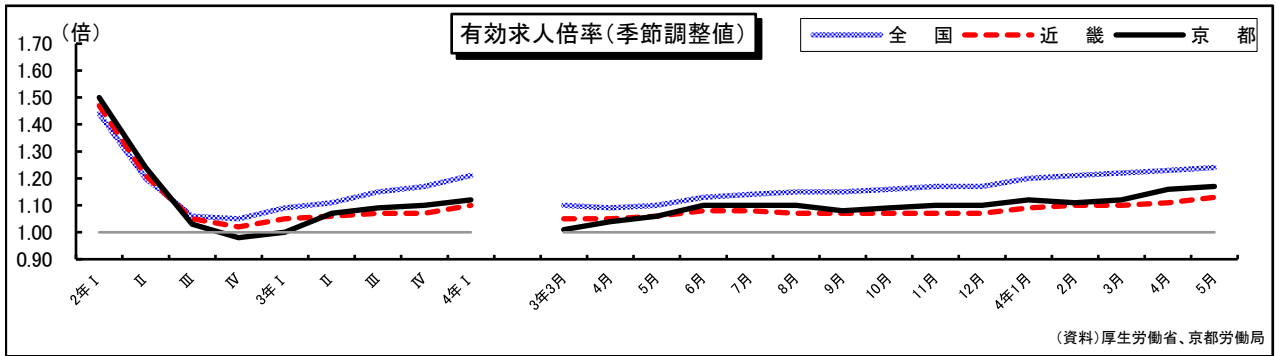


|     | 3年2月 | 3月   | 4月   | 5月   | 6月    | 7月   | 8月   | 9月   | 10月  | 11月  | 12月  | 4年1月 | 2月   | 3月   | 4月     |
|-----|------|------|------|------|-------|------|------|------|------|------|------|------|------|------|--------|
| 全 国 | 95.7 | 97.3 | 98.4 | 92.3 | 98.9  | 98.1 | 96.2 | 89.9 | 91.8 | 96.4 | 96.6 | 94.3 | 96.2 | 96.5 | 95.1   |
| 近 畿 | 97.6 | 96.1 | 98.6 | 96.7 | 100.0 | 99.0 | 95.8 | 92.0 | 90.8 | 93.8 | 93.6 | 96.4 | 97.0 | 93.8 | 97.5   |
| 京 都 | 84.0 | 83.5 | 84.9 | 82.2 | 83.4  | 82.9 | 79.6 | 77.9 | 79.9 | 81.9 | 80.3 | 82.2 | 86.7 | 86.4 | P 92.2 |

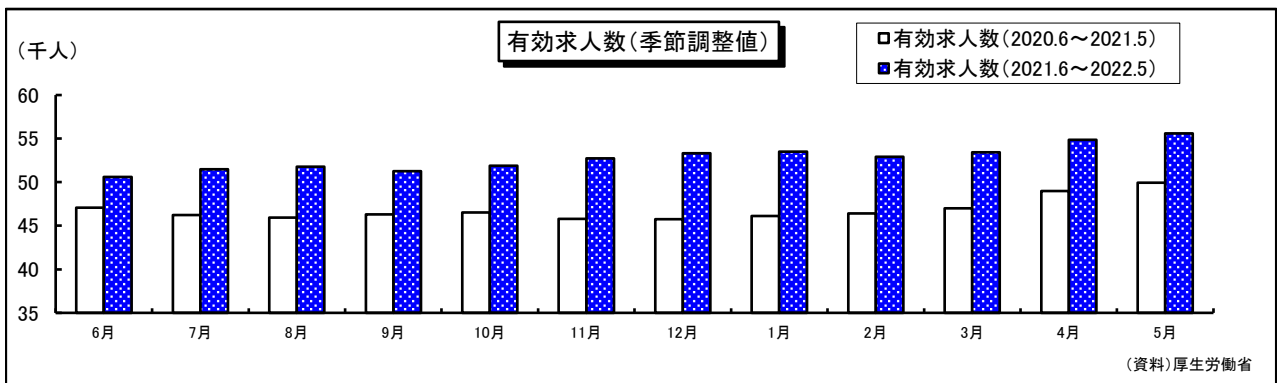


|           | 3年2月 | 3月   | 4月   | 5月   | 6月   | 7月   | 8月    | 9月    | 10月   | 11月   | 12月   | 4年1月  | 2月    | 3月    | 4月     |
|-----------|------|------|------|------|------|------|-------|-------|-------|-------|-------|-------|-------|-------|--------|
| 生産用機械     | 67.3 | 66.1 | 63.3 | 72.7 | 61.8 | 66.6 | 46.8  | 59.5  | 60.6  | 64.6  | 60.8  | 68.4  | 67.9  | 72.9  | P 79.7 |
| 電子部品・デバイス | 73.7 | 72.5 | 54.0 | 63.7 | 69.7 | 58.5 | 49.2  | 40.8  | 48.3  | 49.3  | 50.8  | 63.3  | 76.8  | 69.3  | P 69.8 |
| 電気・情報通信機械 | 91.8 | 91.4 | 93.3 | 98.4 | 98.7 | 95.2 | 105.5 | 124.0 | 115.5 | 127.9 | 115.1 | 116.2 | 131.3 | 143.7 | P170.1 |
| 輸送機械      | 59.1 | 58.4 | 60.3 | 51.1 | 61.7 | 59.5 | 54.3  | 48.2  | 46.4  | 48.3  | 48.6  | 43.3  | 51.7  | 45.8  | P 42.2 |

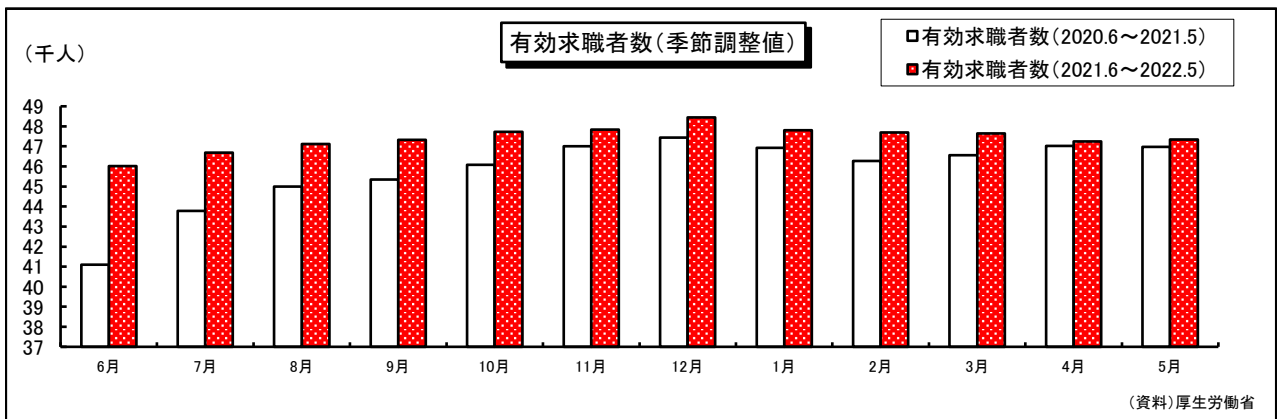
### 3 雇用情勢



|    | 3年3月 | 4月   | 5月   | 6月   | 7月   | 8月   | 9月   | 10月  | 11月  | 12月  | 4年1月 | 2月   | 3月   | 4月   | 5月   |
|----|------|------|------|------|------|------|------|------|------|------|------|------|------|------|------|
| 全国 | 1.10 | 1.09 | 1.10 | 1.13 | 1.14 | 1.15 | 1.15 | 1.16 | 1.17 | 1.17 | 1.20 | 1.21 | 1.22 | 1.23 | 1.24 |
| 近畿 | 1.05 | 1.05 | 1.06 | 1.08 | 1.08 | 1.07 | 1.07 | 1.07 | 1.07 | 1.07 | 1.09 | 1.10 | 1.10 | 1.11 | 1.13 |
| 京都 | 1.01 | 1.04 | 1.06 | 1.10 | 1.10 | 1.10 | 1.08 | 1.09 | 1.10 | 1.10 | 1.12 | 1.11 | 1.12 | 1.16 | 1.17 |



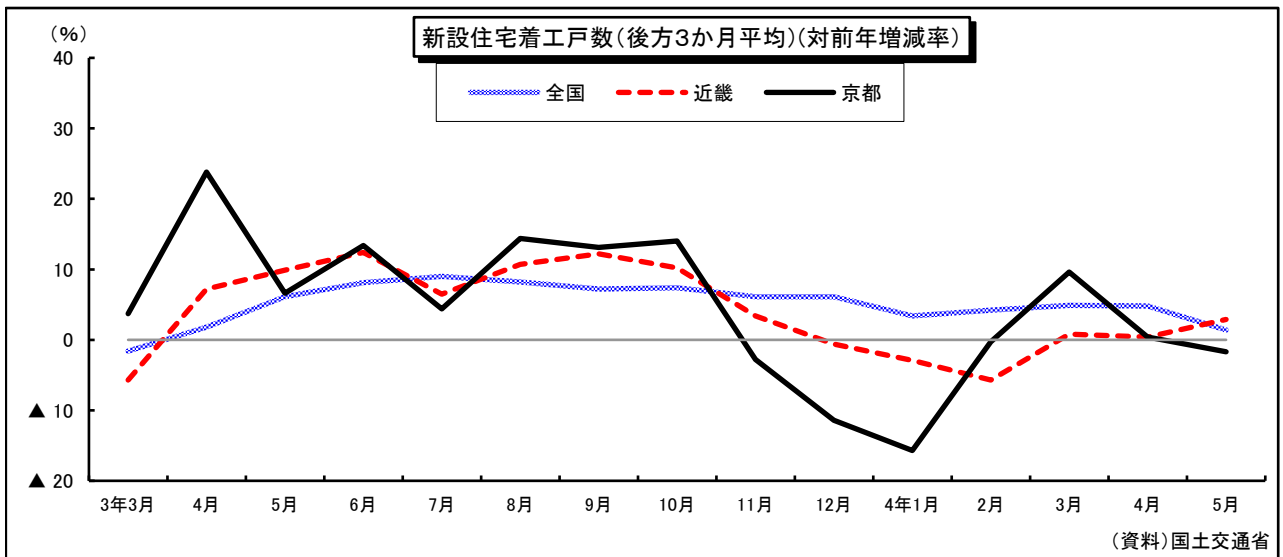
|                       | 6月     | 7月     | 8月     | 9月     | 10月    | 11月    | 12月    | 1月     | 2月     | 3月     | 4月     | 5月     |
|-----------------------|--------|--------|--------|--------|--------|--------|--------|--------|--------|--------|--------|--------|
| 有効求人人数(2020.6~2021.5) | 47,060 | 46,244 | 45,921 | 46,291 | 46,514 | 45,793 | 45,739 | 46,102 | 46,410 | 47,004 | 48,981 | 49,946 |
| 有効求人人数(2021.6~2022.5) | 50,587 | 51,487 | 51,767 | 51,268 | 51,887 | 52,719 | 53,311 | 53,495 | 52,914 | 53,414 | 54,863 | 55,610 |



|                       | 6月     | 7月     | 8月     | 9月     | 10月    | 11月    | 12月    | 1月     | 2月     | 3月     | 4月     | 5月     |
|-----------------------|--------|--------|--------|--------|--------|--------|--------|--------|--------|--------|--------|--------|
| 有効求職者数(2020.6~2021.5) | 41,093 | 43,776 | 45,002 | 45,339 | 46,079 | 47,003 | 47,437 | 46,922 | 46,268 | 46,556 | 47,018 | 46,970 |
| 有効求職者数(2021.6~2022.5) | 46,020 | 46,690 | 47,126 | 47,325 | 47,722 | 47,841 | 48,451 | 47,810 | 47,688 | 47,648 | 47,250 | 47,339 |

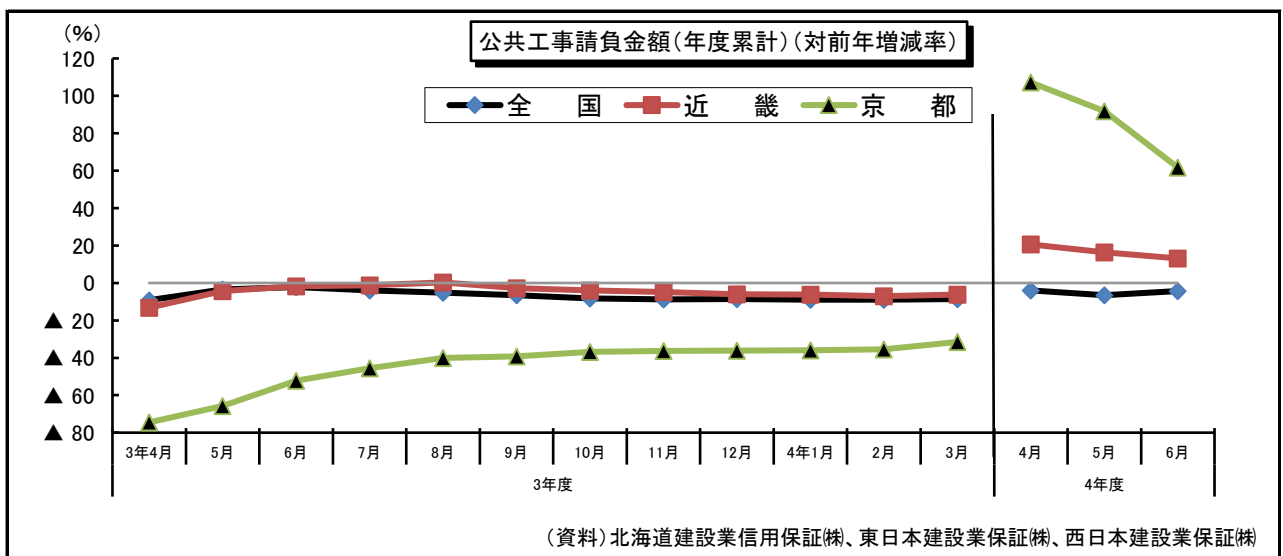


## 4 住宅建設



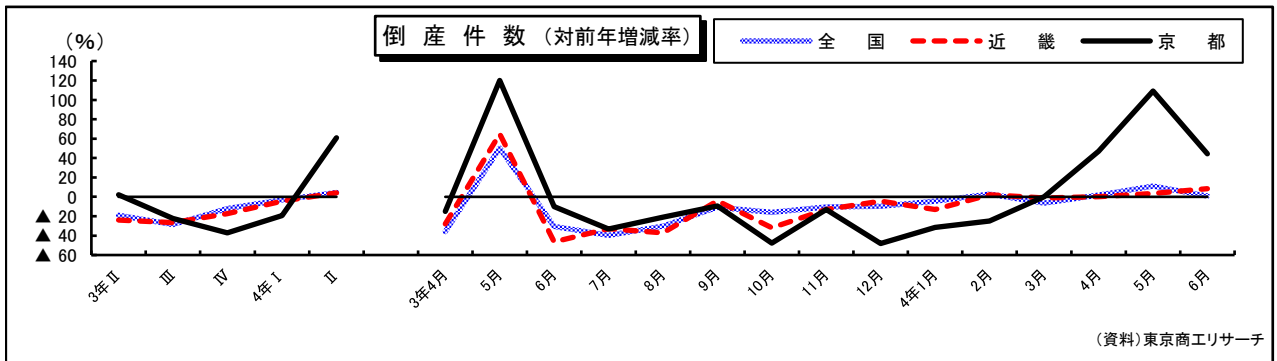
|     | 3年3月 | 4月   | 5月  | 6月   | 7月  | 8月   | 9月   | 10月  | 11月  | 12月   | 4年1月  | 2月   | 3月  | 4月  | 5月   |
|-----|------|------|-----|------|-----|------|------|------|------|-------|-------|------|-----|-----|------|
| 全 国 | ▲1.6 | 1.8  | 6.1 | 8.1  | 9.0 | 8.2  | 7.2  | 7.4  | 6.1  | 6.1   | 3.4   | 4.2  | 4.9 | 4.8 | 1.4  |
| 近 畿 | ▲5.7 | 7.2  | 9.9 | 12.4 | 6.5 | 10.7 | 12.2 | 10.2 | 3.4  | ▲0.6  | ▲2.9  | ▲5.7 | 0.8 | 0.4 | 2.9  |
| 京 都 | 3.7  | 23.8 | 6.6 | 13.4 | 4.4 | 14.4 | 13.1 | 14.0 | ▲2.8 | ▲11.4 | ▲15.7 | ▲0.3 | 9.6 | 0.4 | ▲1.7 |

## 5 公共事業

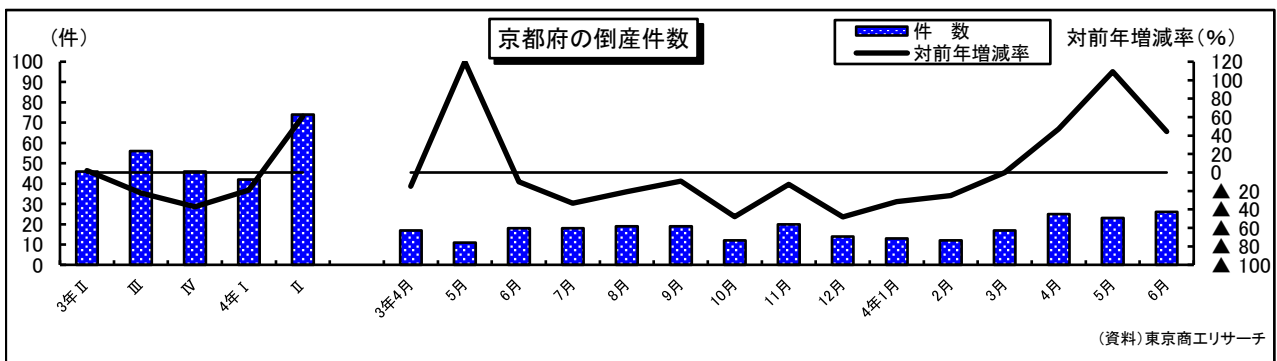


|     | 3年4月  | 5月    | 6月    | 7月    | 8月    | 9月    | 10月   | 11月   | 12月   | 4年1月  | 2月    | 3月    | 4月    | 5月   | 6月   |
|-----|-------|-------|-------|-------|-------|-------|-------|-------|-------|-------|-------|-------|-------|------|------|
| 全 国 | ▲9.2  | ▲3.5  | ▲2.2  | ▲3.9  | ▲5.1  | ▲6.6  | ▲8.2  | ▲8.7  | ▲8.6  | ▲9.0  | ▲9.0  | ▲8.6  | ▲4.0  | ▲6.5 | ▲4.4 |
| 近 畿 | ▲13.2 | ▲4.4  | ▲1.7  | ▲1.3  | 0.3   | ▲2.7  | ▲4.0  | ▲4.9  | ▲6.1  | ▲6.2  | ▲7.1  | ▲6.2  | 20.6  | 16.3 | 13.2 |
| 京 都 | ▲74.5 | ▲65.8 | ▲52.3 | ▲45.5 | ▲40.1 | ▲39.2 | ▲36.8 | ▲36.4 | ▲36.2 | ▲36.0 | ▲35.5 | ▲31.5 | 107.2 | 91.8 | 61.7 |

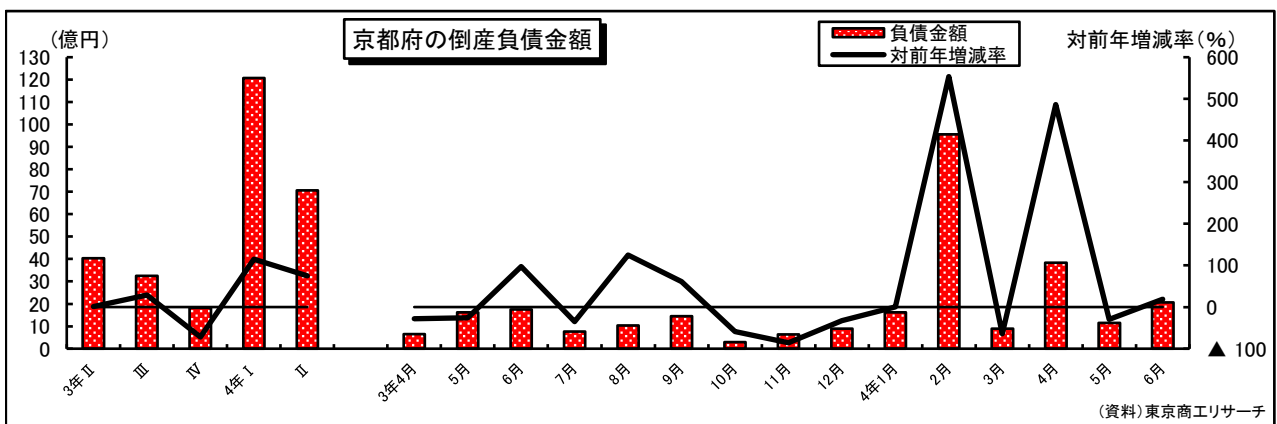
# 6 企業倒産



|    | 3年Ⅱ   | Ⅲ     | Ⅳ     | 4年Ⅰ   | Ⅱ    |    | 3年4月  | 5月    | 6月    | 7月    | 8月    | 9月    | 10月   | 11月   | 12月   | 4年1月  | 2月    | 3月   | 4月   | 5月    | 6月   |
|----|-------|-------|-------|-------|------|----|-------|-------|-------|-------|-------|-------|-------|-------|-------|-------|-------|------|------|-------|------|
| 全国 | ▲18.9 | ▲28.4 | ▲12.1 | ▲3.2  | 4.4  | 全国 | ▲35.8 | 50.3  | ▲30.6 | ▲39.7 | ▲30.1 | ▲10.6 | ▲15.9 | ▲10.4 | ▲9.7  | ▲4.6  | 2.9   | ▲6.5 | 1.9  | 11.0  | 0.9  |
| 近畿 | ▲23.9 | ▲26.7 | ▲17.3 | ▲4.3  | 4.0  | 近畿 | ▲27.9 | 64.8  | ▲46.4 | ▲32.9 | ▲37.0 | ▲4.1  | ▲32.0 | ▲13.1 | ▲4.3  | ▲13.1 | 2.0   | ▲1.2 | 0.0  | 3.4   | 8.3  |
| 京都 | 2.2   | ▲22.2 | ▲37.0 | ▲19.2 | 60.9 | 京都 | ▲15.0 | 120.0 | ▲10.0 | ▲33.3 | ▲20.8 | ▲9.5  | ▲47.8 | ▲13.0 | ▲48.1 | ▲31.6 | ▲25.0 | 0.0  | 47.1 | 109.1 | 44.4 |



|        | 3年4月  | 5月    | 6月    | 7月    | 8月    | 9月   | 10月   | 11月   | 12月   | 4年1月  | 2月    | 3月  | 4月   | 5月    | 6月   |
|--------|-------|-------|-------|-------|-------|------|-------|-------|-------|-------|-------|-----|------|-------|------|
| 件数     | 17    | 11    | 18    | 18    | 19    | 19   | 12    | 20    | 14    | 13    | 12    | 17  | 25   | 23    | 26   |
| 対前年増減率 | ▲15.0 | 120.0 | ▲10.0 | ▲33.3 | ▲20.8 | ▲9.5 | ▲47.8 | ▲13.0 | ▲48.1 | ▲31.6 | ▲25.0 | 0.0 | 47.1 | 109.1 | 44.4 |



|        | 3年4月  | 5月    | 6月   | 7月    | 8月    | 9月   | 10月   | 11月   | 12月   | 4年1月 | 2月    | 3月    | 4月    | 5月    | 6月   |
|--------|-------|-------|------|-------|-------|------|-------|-------|-------|------|-------|-------|-------|-------|------|
| 負債金額   | 7     | 16    | 18   | 8     | 10    | 15   | 3     | 6     | 9     | 16   | 96    | 9     | 38    | 12    | 21   |
| 対前年増減率 | ▲28.4 | ▲25.6 | 97.3 | ▲34.7 | 125.2 | 61.1 | ▲58.9 | ▲85.8 | ▲32.3 | 0.1  | 553.5 | ▲64.4 | 486.0 | ▲29.2 | 18.5 |

(参考) 京都経済情勢の総括判断推移

| 年   | 月   | 総括判断   | 前回判断との比較 |
|-----|-----|--|----------|
| 26年 | 1月  | 緩やかに持ち直している  |          |
|     | 4月  | 消費税率引上げに伴う駆け込み需要及びその反動がみられるものの、緩やかに持ち直している                 |          |
|     | 7月  | 消費税率引上げに伴う駆け込み需要の反動がみられるものの、持ち直している                        |          |
|     | 10月 | 一部に弱さがみられるものの、持ち直している                                      |          |
| 27年 | 1月  | 持ち直している  |          |
|     | 4月  | 持ち直している  |          |
|     | 7月  | 持ち直している  |          |
|     | 10月 | 持ち直している  |          |
| 28年 | 1月  | 緩やかに回復しつつある  |          |
|     | 4月  | 緩やかに回復しつつある  |          |
|     | 7月  | 緩やかに回復しつつある  |          |
|     | 10月 | 緩やかに回復しつつある  |          |
| 29年 | 1月  | 緩やかに回復しつつある  |          |
|     | 4月  | 緩やかに回復しつつある  |          |
|     | 7月  | 回復しつつある  |          |
|     | 10月 | 回復しつつある  |          |
| 30年 | 1月  | 緩やかに回復している   |          |
|     | 4月  | 緩やかに拡大しつつある  |          |
|     | 7月  | 緩やかに拡大しつつある  |          |
|     | 10月 | 緩やかに拡大しつつある  |          |
| 31年 | 1月  | 緩やかに拡大しつつある  |          |
|     | 4月  | 緩やかに拡大しつつある  |          |
| 元年  | 7月  | 緩やかに拡大しつつある  |          |
|     | 10月 | 緩やかに拡大しつつある  |          |
| 2年  | 1月  | 緩やかに拡大しつつある  |          |
|     | 4月  | 新型コロナウイルス感染症の影響により、経済活動が抑制されるなか、足下で急速に下押しされており、極めて厳しい状況にある |          |
|     | 7月  | 新型コロナウイルス感染症の影響により、極めて厳しい状況にあるものの、足下では下げ止まりの動きがみられる        |          |
|     | 10月 | 新型コロナウイルス感染症の影響により、厳しい状況にあるものの、緩やかな持ち直しの動きがみられる            |          |
| 3年  | 1月  | 新型コロナウイルス感染症の影響により、厳しい状況にあるなか、一部に弱さがみられるものの、持ち直しつつある       |          |
|     | 4月  | 新型コロナウイルス感染症の影響により、厳しい状況にあるなか、一部に弱さがみられるものの、持ち直しつつある       |          |
|     | 7月  | 新型コロナウイルス感染症の影響により、厳しい状況にあるなか、一部に弱さがみられるものの、持ち直しつつある       |          |
|     | 10月 | 新型コロナウイルス感染症の影響により、厳しい状況にあるなか、一部に弱さがみられるものの、持ち直しつつある       |          |
| 4年  | 1月  | 新型コロナウイルス感染症の影響により、一部に弱さがみられるものの、緩やかに持ち直している               |          |
|     | 4月  | 新型コロナウイルス感染症の影響がみられるものの、緩やかに持ち直している                        |          |
|     | 7月  | 持ち直している  |          |