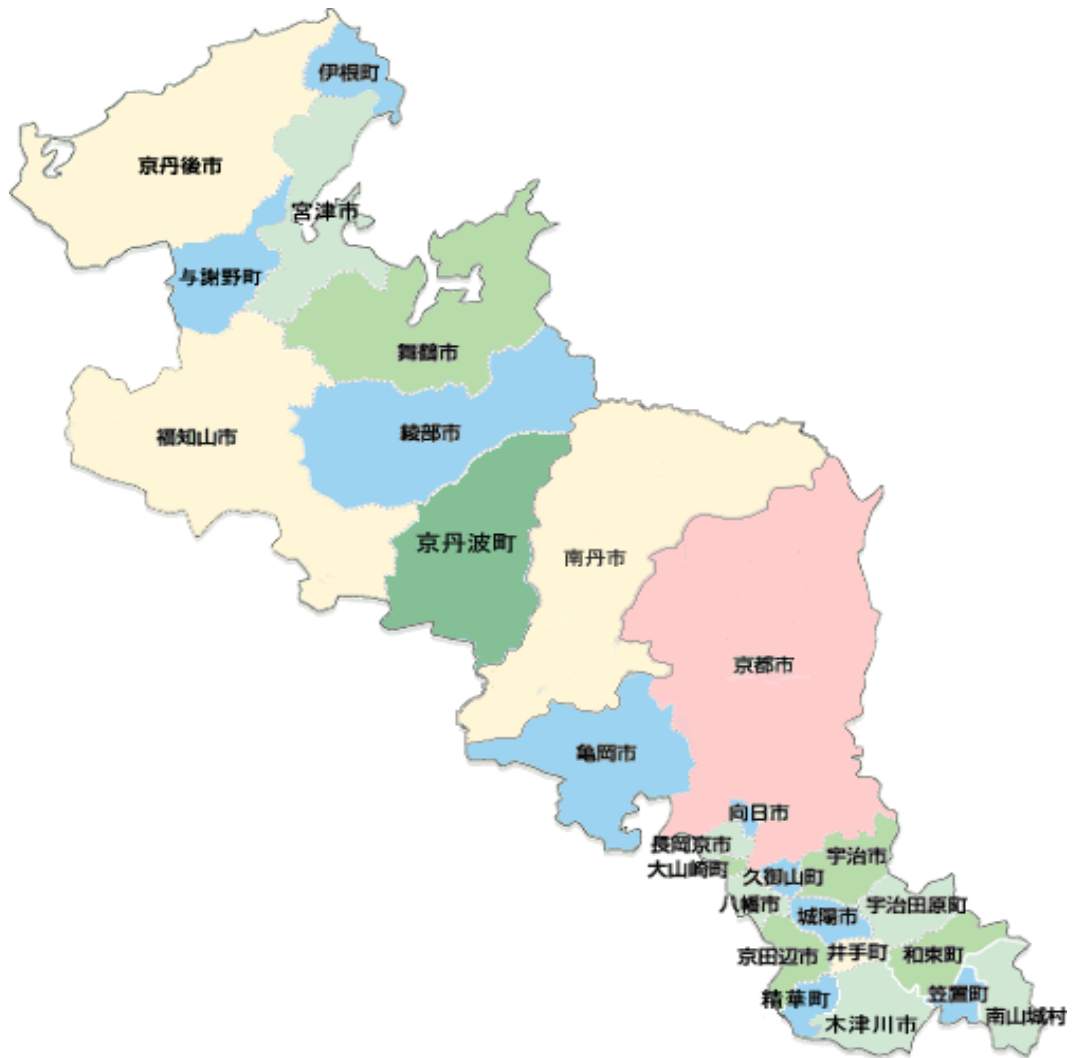


# 京都經濟情勢報告

(參考資料)



令和5年10月25日

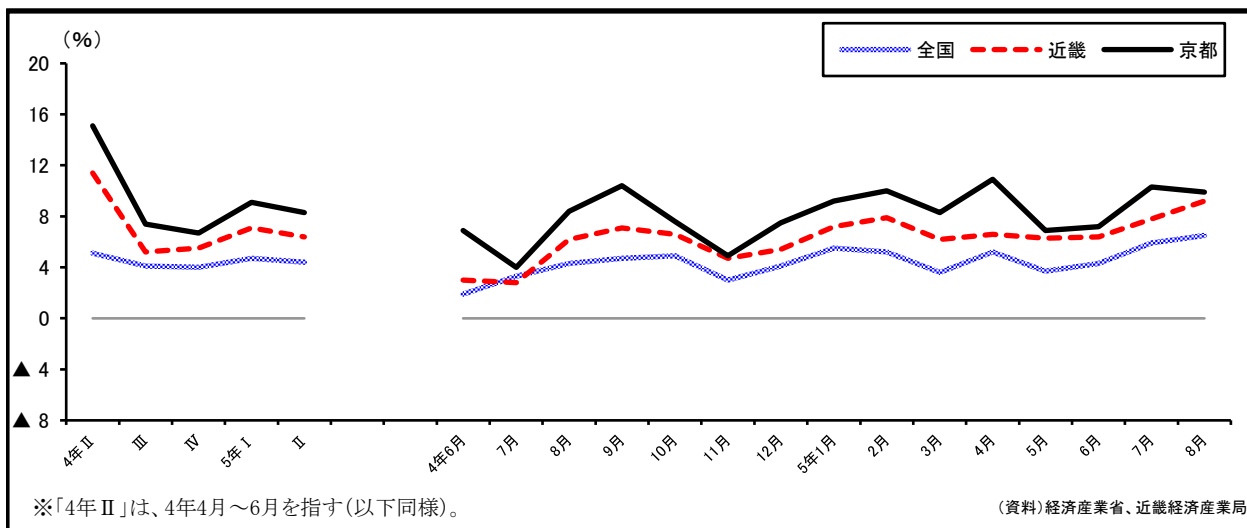
# 目次

個人消費	.....	2
観光動向	.....	5
生産活動	.....	6
雇用情勢	.....	7
住宅建設・公共事業	.....	8
企業倒産	.....	9

(注)計数は、季節調整値の改定、基準改定、速報値の確報値化、誤計数の判明等により、過去に遡って訂正される可能性があります。

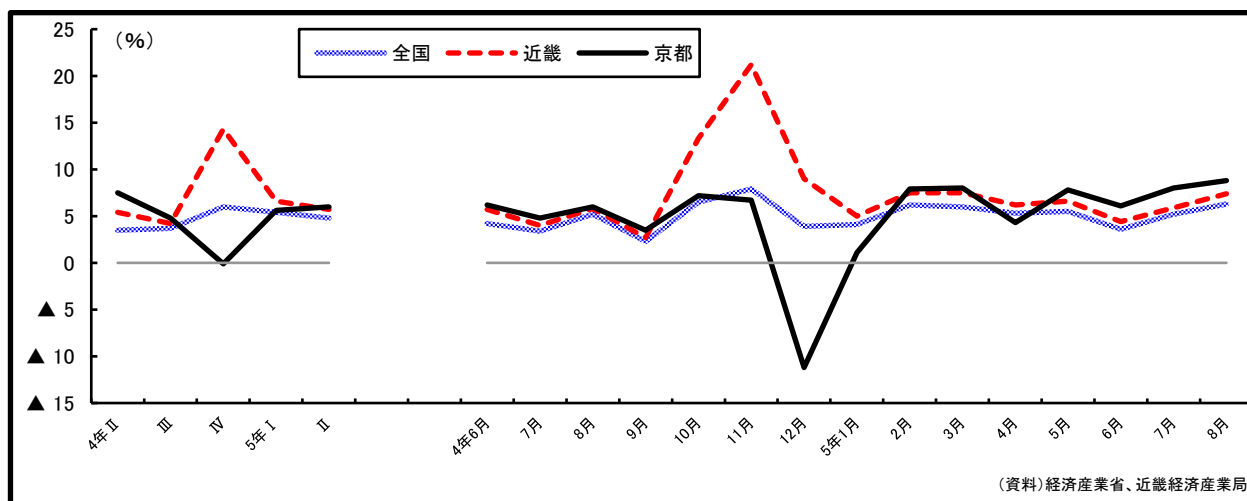
# 1-1 個人消費

百貨店・スーパー販売額(対前年増減率)(全店ベース)



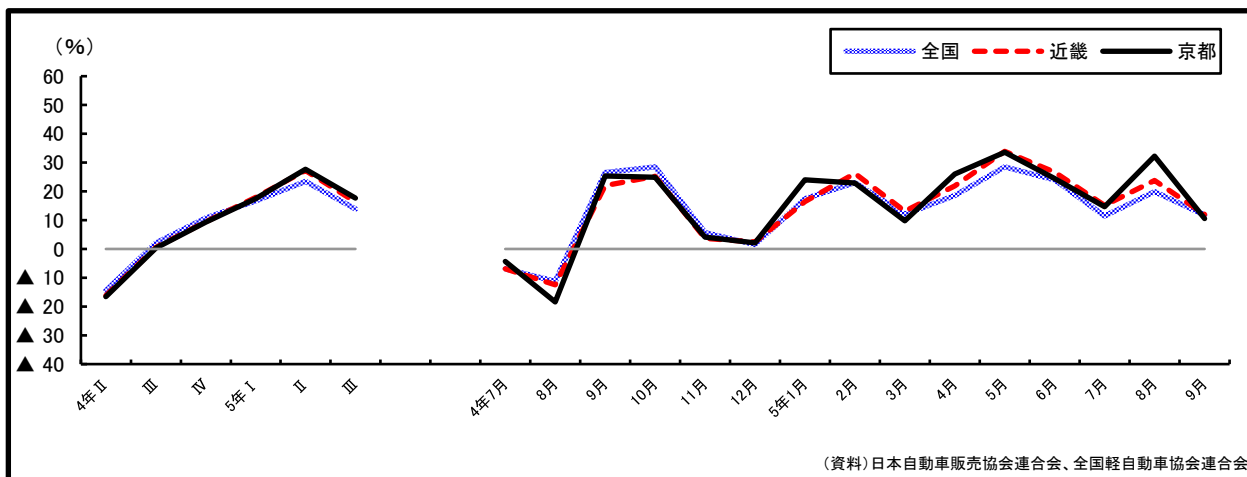
	4年6月	7月	8月	9月	10月	11月	12月	5年1月	2月	3月	4月	5月	6月	7月	8月
全国	1.9	3.3	4.3	4.7	4.9	3.0	4.1	5.5	5.2	3.6	5.2	3.7	4.3	5.9	6.5
近畿	3.0	2.8	6.2	7.1	6.6	4.7	5.4	7.2	7.9	6.2	6.6	6.3	6.4	7.8	9.2
京都	6.9	4.0	8.4	10.4	7.6	4.9	7.5	9.2	10.0	8.3	10.9	6.9	7.2	10.3	9.9

コンビニエンスストア販売額(対前年増減率)(全店ベース)



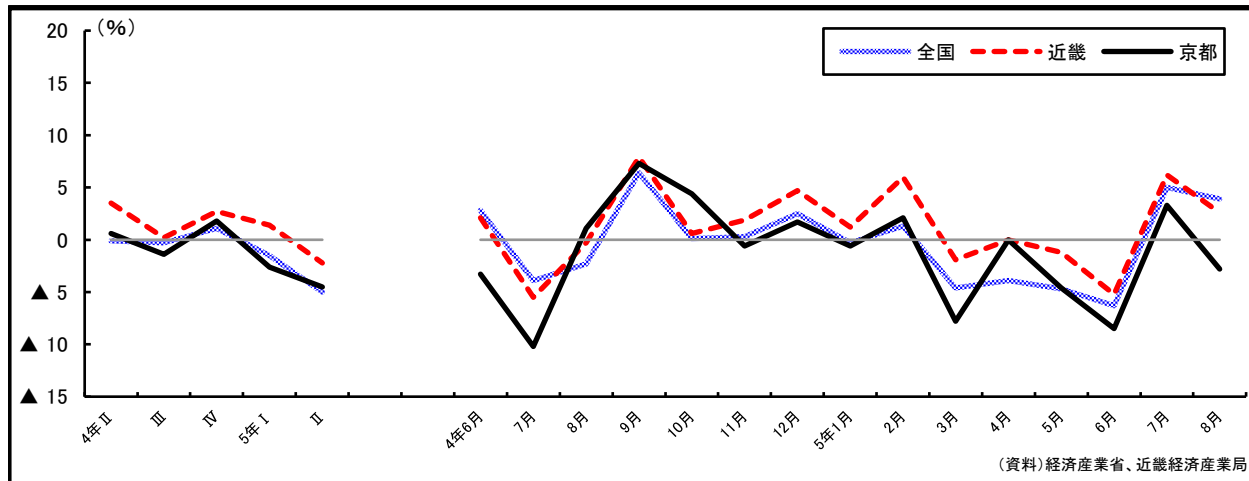
	4年6月	7月	8月	9月	10月	11月	12月	5年1月	2月	3月	4月	5月	6月	7月	8月
全国	4.2	3.4	5.2	2.3	6.5	7.9	3.9	4.1	6.2	6.0	5.3	5.5	3.6	5.2	6.3
近畿	5.7	4.0	5.8	2.7	13.3	21.2	9.0	5.0	7.5	7.5	6.2	6.6	4.4	5.9	7.4
京都	6.2	4.8	6.0	3.5	7.2	6.7	▲ 11.2	1.1	7.9	8.0	4.3	7.8	6.1	8.0	8.8

### 乗用車新車登録・届出台数(対前年増減率)



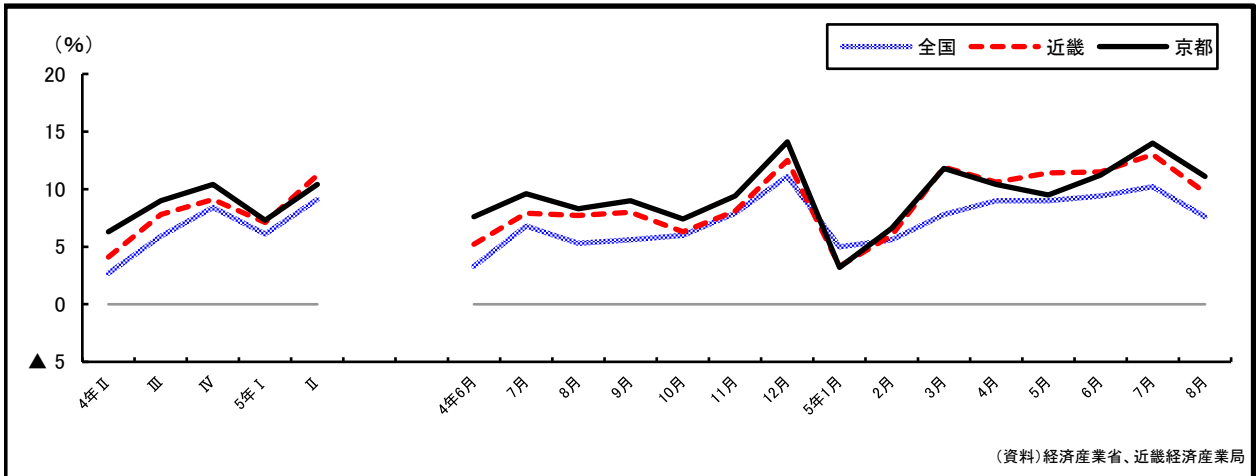
	4年7月	8月	9月	10月	11月	12月	5年1月	2月	3月	4月	5月	6月	7月	8月	9月
全国	▲6.9	▲11.2	26.6	28.5	5.7	1.5	17.5	23.0	12.0	18.6	28.5	24.0	11.4	19.9	11.8
近畿	▲6.9	▲12.5	22.0	25.2	3.7	2.4	16.4	26.2	13.1	21.9	33.9	26.7	15.1	23.8	12.0
京都	▲4.3	▲18.4	25.3	24.9	4.1	2.1	24.0	22.9	9.8	26.0	33.6	24.4	14.7	32.2	10.6

### 家電大型専門店販売額(対前年増減率)(全店ベース)



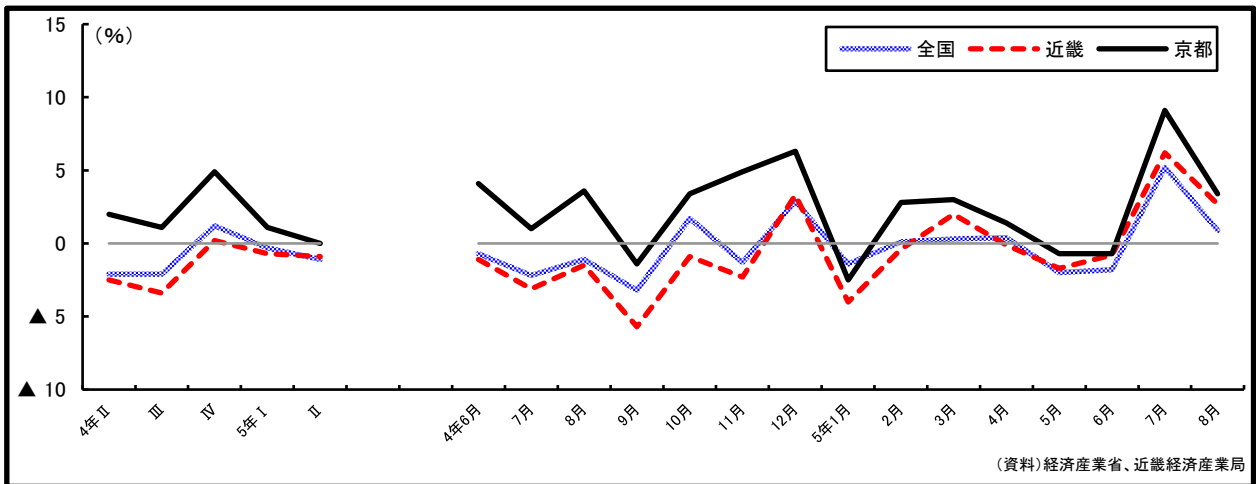
	4年6月	7月	8月	9月	10月	11月	12月	5年1月	2月	3月	4月	5月	6月	7月	8月
全国	2.8	▲3.9	▲2.3	6.4	0.1	0.3	2.5	▲0.3	1.3	▲4.6	▲3.9	▲4.7	▲6.3	5.0	3.9
近畿	2.1	▲5.5	▲0.3	7.9	0.6	1.9	4.7	1.2	6.0	▲1.9	0.0	▲1.2	▲5.2	6.2	2.6
京都	▲3.3	▲10.2	1.1	7.3	4.4	▲0.6	1.7	▲0.6	2.1	▲7.8	0.0	▲4.6	▲8.5	3.3	▲2.8

ドラッグストア販売額(対前年増減率)(全店ベース)



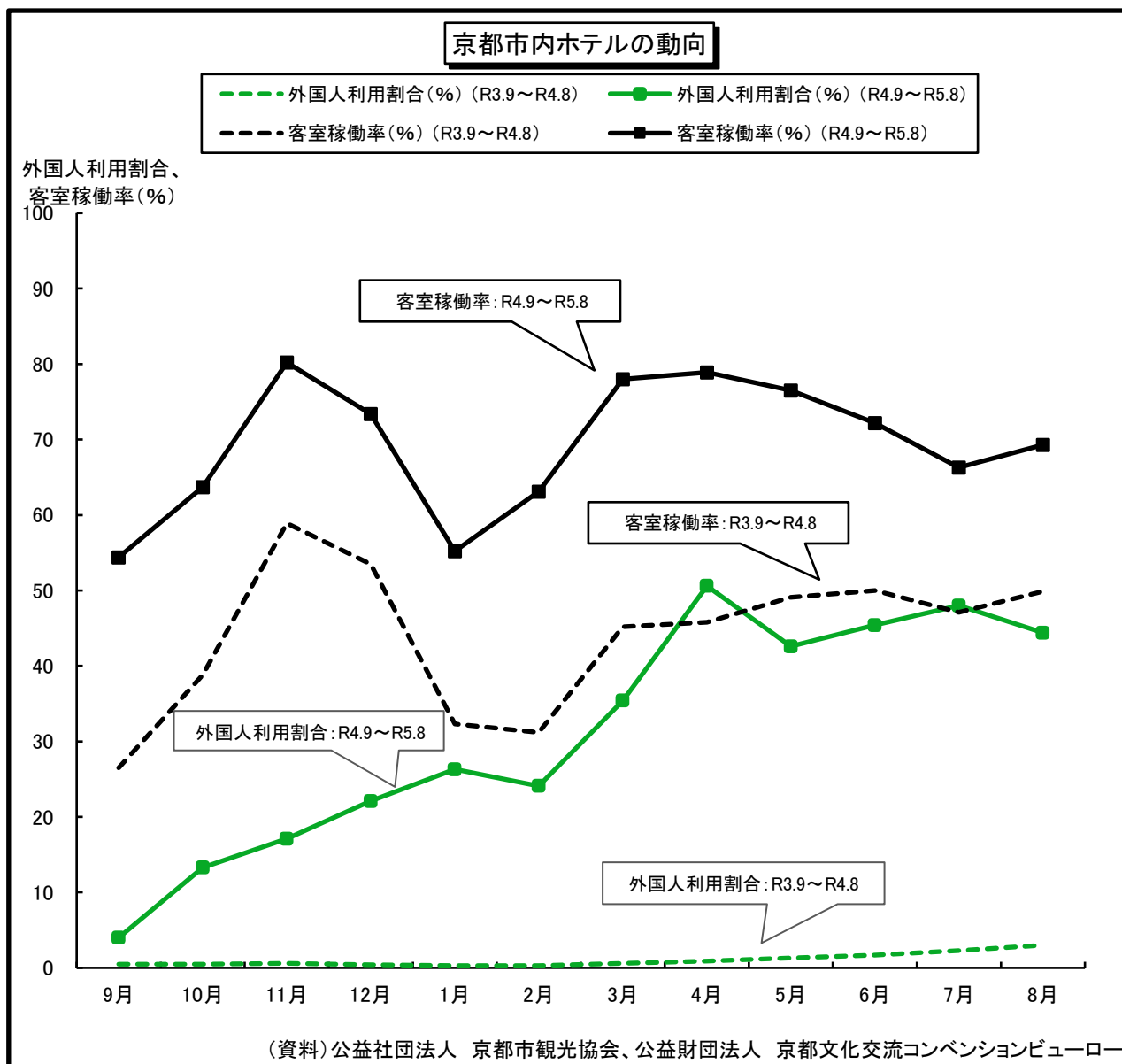
	4年6月	7月	8月	9月	10月	11月	12月	5年1月	2月	3月	4月	5月	6月	7月	8月
全国	3.3	6.8	5.3	5.6	6.0	7.9	11.1	5.0	5.6	7.8	9.0	9.0	9.4	10.2	7.6
近畿	5.2	7.9	7.7	8.0	6.3	8.1	12.5	3.3	6.0	11.9	10.6	11.4	11.5	13.0	9.7
京都	7.6	9.6	8.3	9.0	7.4	9.4	14.1	3.2	6.6	11.8	10.4	9.5	11.2	14.0	11.1

ホームセンター販売額(対前年増減率)(全店ベース)



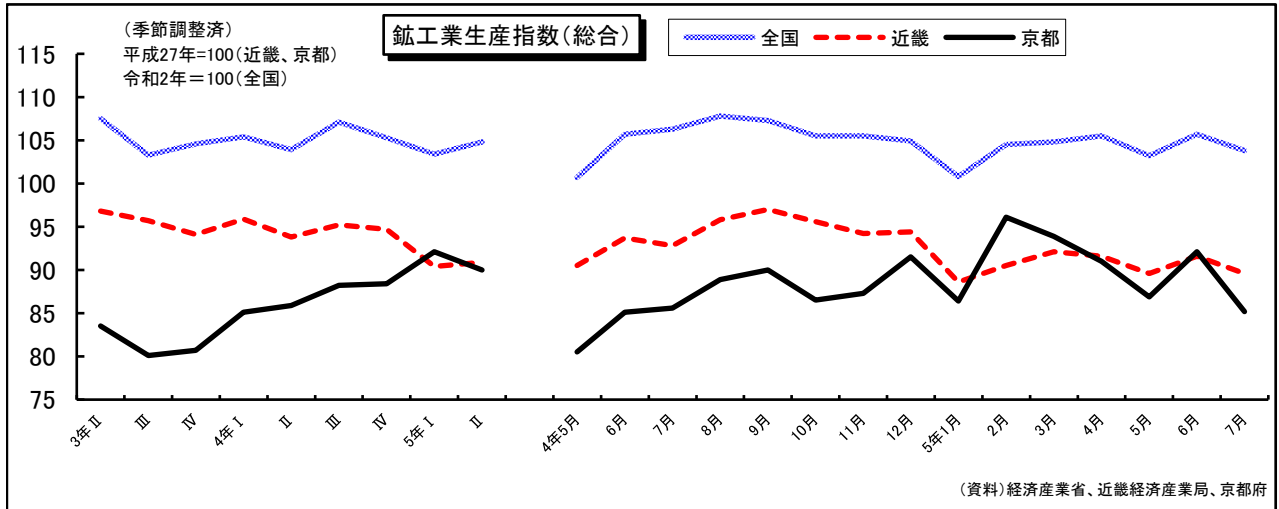
	4年6月	7月	8月	9月	10月	11月	12月	5年1月	2月	3月	4月	5月	6月	7月	8月
全国	▲0.7	▲2.2	▲1.1	▲3.2	1.7	▲1.3	2.9	▲1.4	0.1	0.3	0.4	▲2.0	▲1.8	5.2	0.9
近畿	▲1.1	▲3.1	▲1.5	▲5.7	▲0.9	▲2.3	3.3	▲4.0	▲0.4	2.0	▲0.1	▲1.7	▲0.8	6.2	2.7
京都	4.1	1.0	3.6	▲1.4	3.4	4.9	6.3	▲2.5	2.8	3.0	1.4	▲0.7	▲0.7	9.1	3.4

## 1-2 観光動向

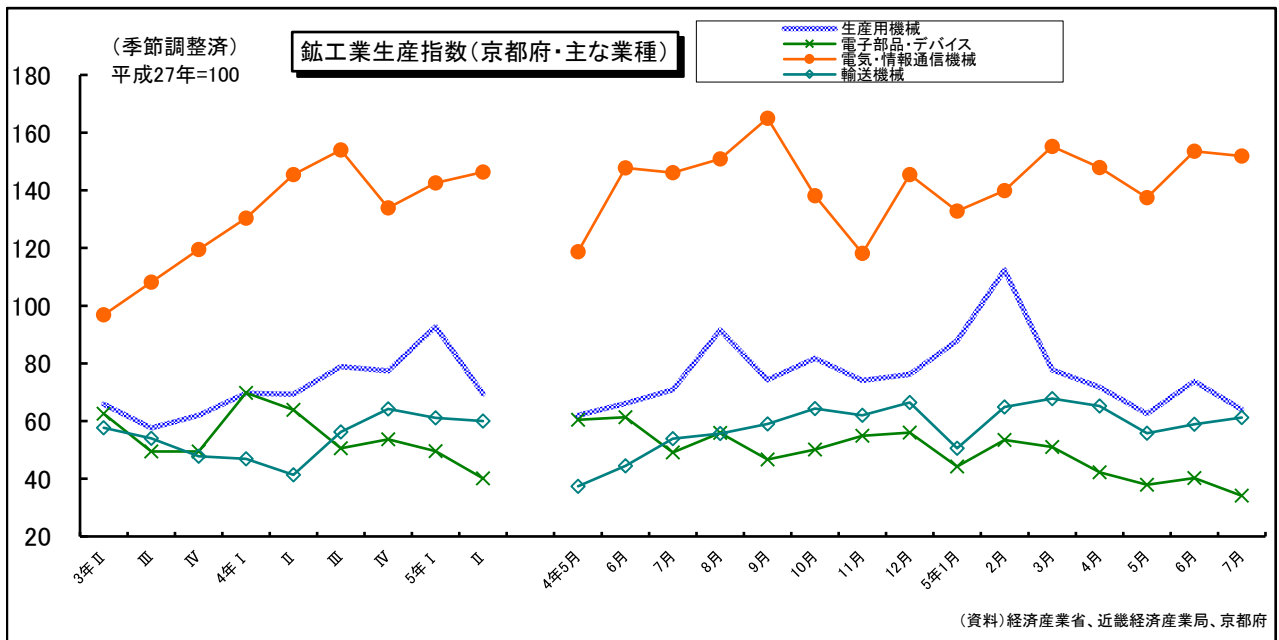


		9月	10月	11月	12月	1月	2月	3月	4月	5月	6月	7月	8月
外国人利用割合 (%)	( R3.9 ~ R4.8 )	0.5	0.5	0.6	0.4	0.3	0.3	0.6	0.9	1.3	1.7	2.3	3.0
	( R4.9 ~ R5.8 )	4.0	13.3	17.1	22.1	26.3	24.1	35.4	50.6	42.6	45.4	48.0	44.4
客室稼働率 (%)	( R3.9 ~ R4.8 )	26.5	38.8	58.9	53.5	32.3	31.2	45.2	45.8	49.1	50.0	47.1	49.9
	( R4.9 ~ R5.8 )	54.4	63.7	80.2	73.4	55.2	63.1	78.0	78.9	76.5	72.2	66.3	69.3

## 2 生産活動

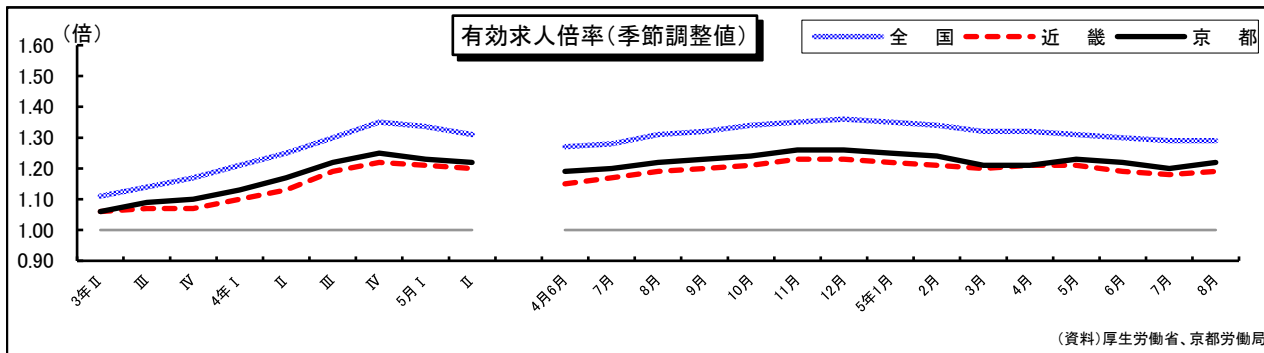


	4年5月	6月	7月	8月	9月	10月	11月	12月	5年1月	2月	3月	4月	5月	6月	7月
全 国	100.7	105.7	106.3	107.8	107.3	105.5	105.5	104.9	100.8	104.5	104.8	105.5	103.2	105.7	103.8
近 畿	90.5	93.7	92.8	95.8	97.0	95.6	94.2	94.4	88.6	90.5	92.1	91.6	89.6	91.6	89.6
京 都	80.5	85.1	85.6	88.9	90.0	86.5	87.3	91.5	86.4	96.1	93.9	91.0	86.9	92.1	85.2

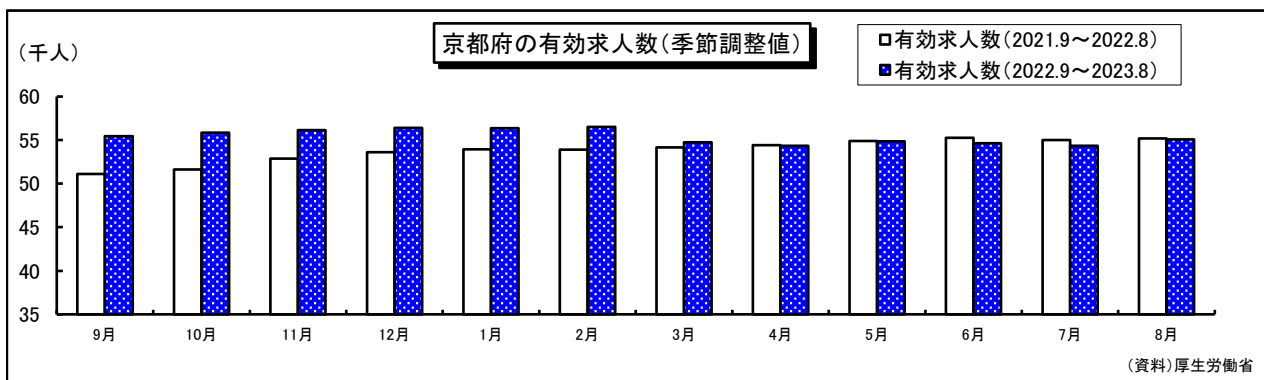


	4年5月	6月	7月	8月	9月	10月	11月	12月	5年1月	2月	3月	4月	5月	6月	7月
生産用機械	62.0	66.1	70.9	91.5	74.3	81.8	74.1	76.2	87.9	112.4	77.8	71.8	62.5	73.8	64.0
電子部品・デバイス	60.5	61.3	49.1	55.9	46.7	50.1	54.9	56.0	44.3	53.5	51.0	42.2	37.9	40.3	34.1
電気・情報通信機械	118.7	147.8	146.1	150.9	165.0	138.1	118.1	145.4	132.8	139.9	155.2	147.9	137.5	153.6	151.9
輸送機械	37.4	44.5	53.9	55.7	59.0	64.3	62.0	66.4	50.6	64.9	67.8	65.2	55.8	58.9	61.2

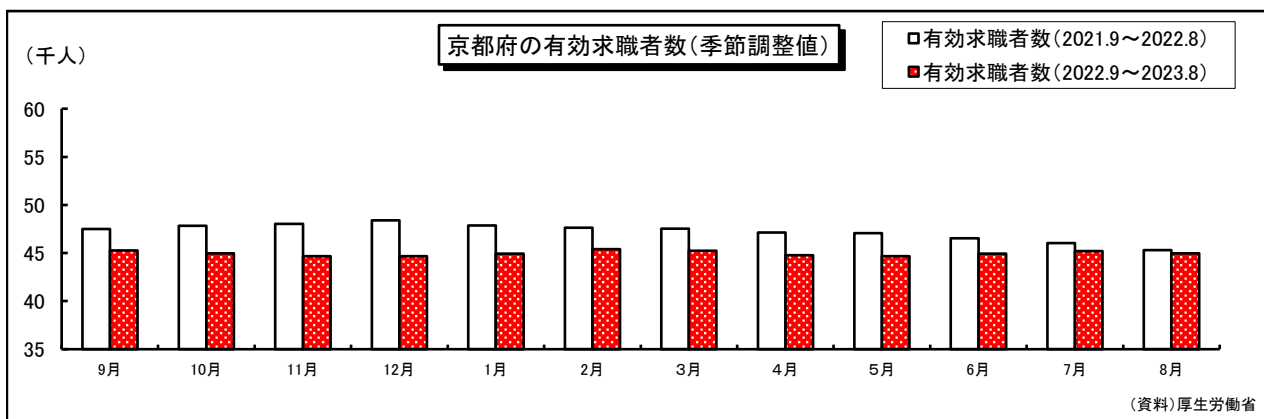
### 3 雇用情勢



	4月6月	7月	8月	9月	10月	11月	12月	5年1月	2月	3月	4月	5月	6月	7月	8月
全国	1.27	1.28	1.31	1.32	1.34	1.35	1.36	1.35	1.34	1.32	1.32	1.31	1.30	1.29	1.29
近畿	1.15	1.17	1.19	1.20	1.21	1.23	1.23	1.22	1.21	1.20	1.21	1.21	1.19	1.18	1.19
京都	1.19	1.20	1.22	1.23	1.24	1.26	1.26	1.25	1.24	1.21	1.21	1.23	1.22	1.20	1.22



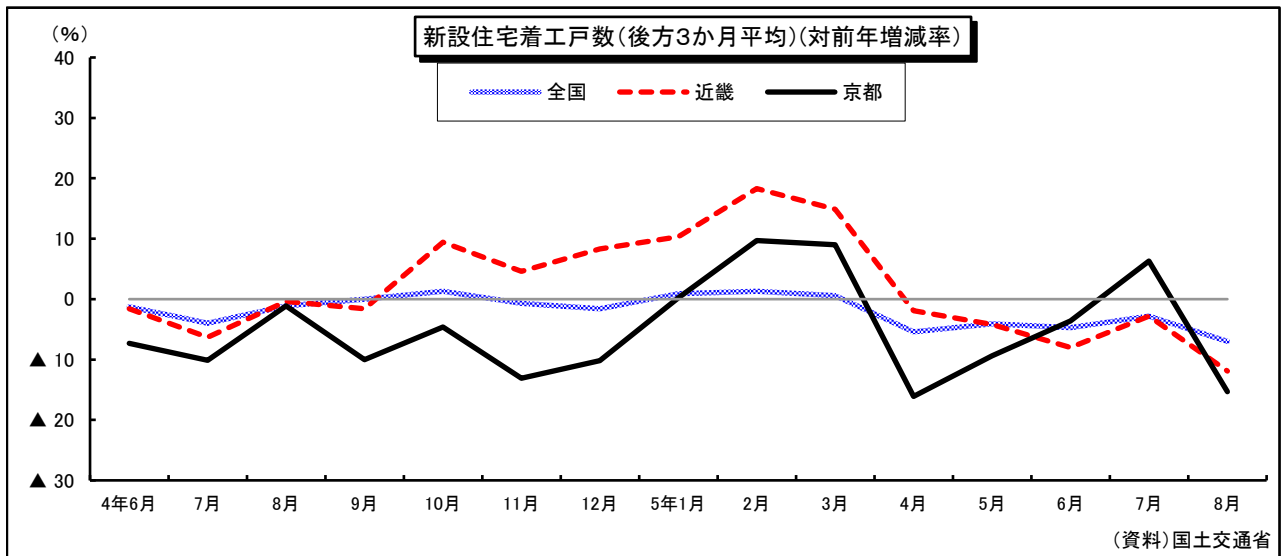
	9月	10月	11月	12月	1月	2月	3月	4月	5月	6月	7月	8月
有効求人人数(2021.9~2022.8)	51,119	51,617	52,871	53,615	53,938	53,912	54,147	54,439	54,907	55,250	55,009	55,177
有効求人人数(2022.9~2023.8)	55,463	55,866	56,135	56,402	56,369	56,498	54,758	54,344	54,864	54,659	54,365	55,079



	9月	10月	11月	12月	1月	2月	3月	4月	5月	6月	7月	8月
有効求職者数(2021.9~2022.8)	47,491	47,835	48,017	48,407	47,870	47,645	47,540	47,130	47,073	46,529	46,029	45,317
有効求職者数(2022.9~2023.8)	45,258	44,973	44,660	44,664	44,940	45,410	45,231	44,786	44,665	44,948	45,214	44,965

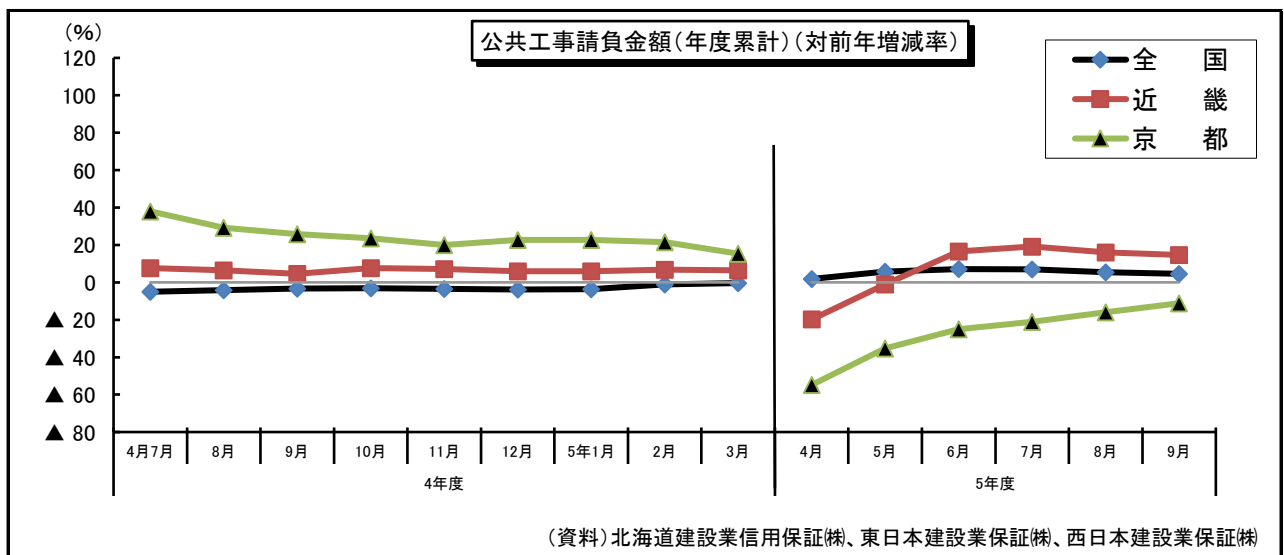


## 4 住宅建設



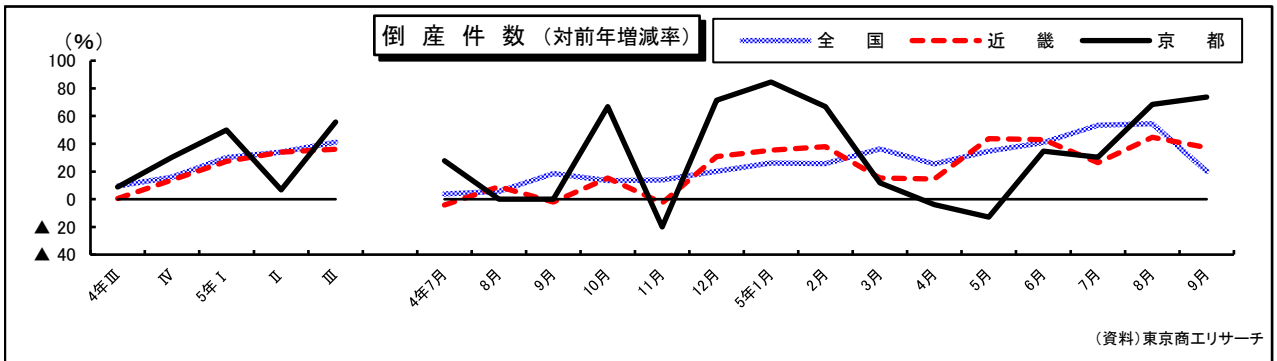
	4年6月	7月	8月	9月	10月	11月	12月	5年1月	2月	3月	4月	5月	6月	7月	8月
全 国	▲1.3	▲4.0	▲1.1	0.0	1.3	▲0.7	▲1.6	0.9	1.3	0.6	▲5.4	▲4.1	▲4.7	▲2.8	▲7.0
近 畿	▲1.6	▲6.3	▲0.4	▲1.6	9.4	4.6	8.3	10.3	18.3	14.9	▲1.9	▲4.2	▲8.0	▲2.8	▲11.9
京 都	▲7.3	▲10.1	▲1.1	▲10.0	▲4.6	▲13.1	▲10.2	0.2	9.7	9.0	▲16.1	▲9.4	▲3.6	6.3	▲15.3

## 5 公共事業

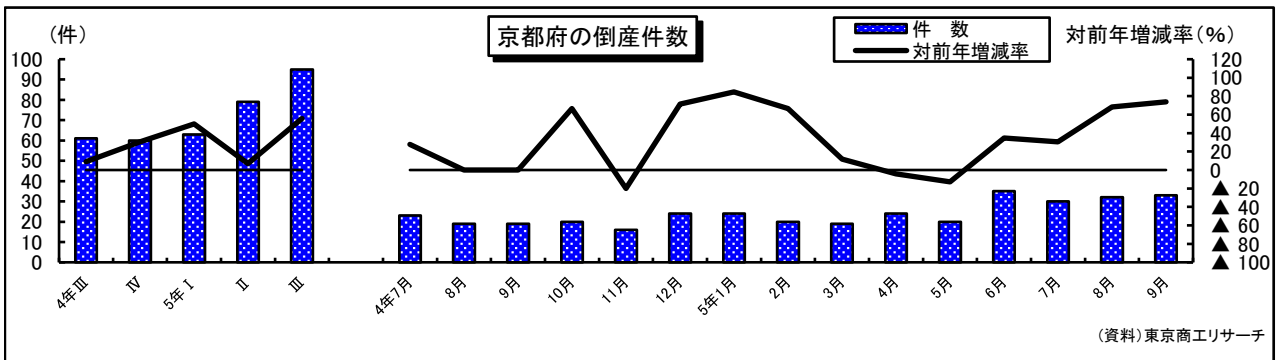


	4年7月	8月	9月	10月	11月	12月	5年1月	2月	3月	4月	5月	6月	7月	8月	9月
全 国	▲5.0	▲4.2	▲3.3	▲3.2	▲3.5	▲3.8	▲3.7	▲1.1	▲0.4	1.9	5.7	7.1	7.0	5.4	4.6
近 畿	7.6	6.5	4.6	7.7	7.1	5.9	5.9	6.8	6.4	▲19.8	▲1.0	16.5	19.2	16.0	14.7
京 都	38.0	29.2	25.8	23.5	19.9	22.7	22.7	21.6	15.3	▲54.8	▲35.3	▲25.1	▲21.1	▲15.9	▲11.1

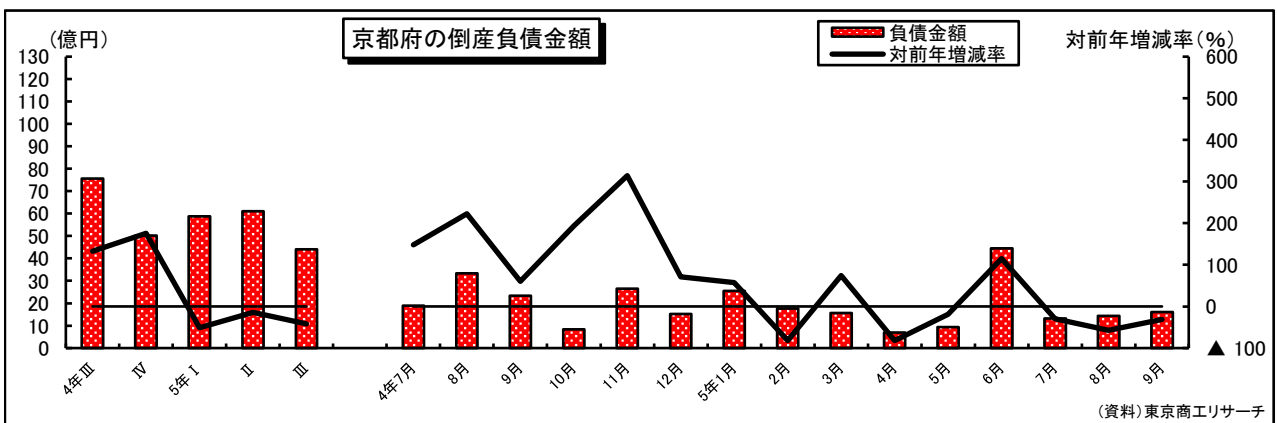
# 6 企業倒産



	4年Ⅲ	Ⅳ	5年Ⅰ	Ⅱ	Ⅲ	4年7月	8月	9月	10月	11月	12月	5年1月	2月	3月	4月	5月	6月	7月	8月	9月
全国	9.5	15.9	30.1	34.1	41.2	3.8	5.6	18.6	13.5	13.9	20.2	26.1	25.7	36.4	25.5	34.7	41.0	53.4	54.5	20.2
近畿	0.5	13.9	27.4	34.0	36.0	▲4.2	9.1	▲2.1	15.4	▲2.7	30.8	35.4	37.9	15.3	14.7	43.8	43.1	26.3	44.7	37.2
京都	8.9	30.4	50.0	6.8	55.7	27.8	0.0	0.0	66.7	▲20.0	71.4	84.6	66.7	11.8	▲4.0	▲13.0	34.6	30.4	68.4	73.7



	4年7月	8月	9月	10月	11月	12月	5年1月	2月	3月	4月	5月	6月	7月	8月	9月
件数	23	19	19	20	16	24	24	20	19	24	20	35	30	32	33
対前年増減率	27.8	0.0	0.0	66.7	▲20.0	71.4	84.6	66.7	11.8	▲4.0	▲13.0	34.6	30.4	68.4	73.7



	4年7月	8月	9月	10月	11月	12月	5年1月	2月	3月	4月	5月	6月	7月	8月	9月
負債金額	19	33	23	8	26	15	25	18	16	7	9	44	13	14	16
対前年増減率	148.2	222.3	60.6	193.7	314.1	71.1	57.0	▲81.5	74.2	▲82.0	▲18.8	114.6	▲29.5	▲57.0	▲31.2