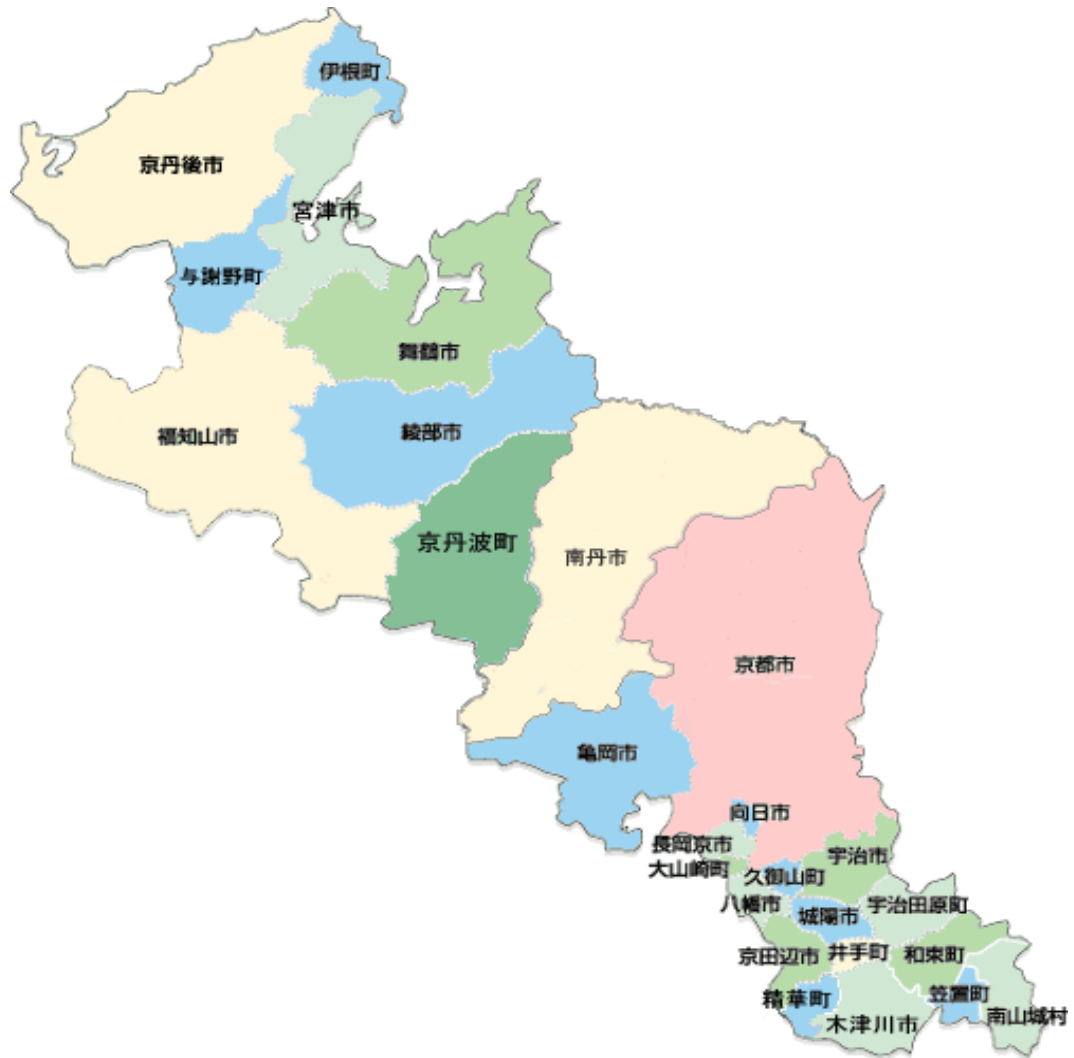


京都經濟情勢報告

(参考資料)



令和6年4月22日

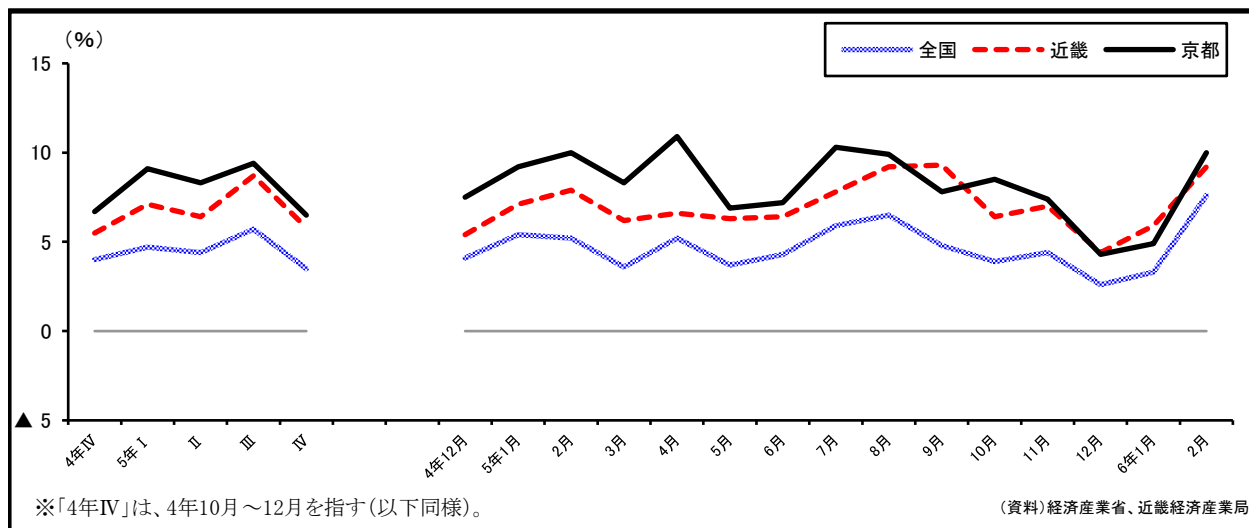
目 次

個人消費	2
観光動向	5
生産活動	6
雇用情勢	7
住宅建設・公共事業	8
企業倒産	9

(注)計数は、季節調整値の改定、基準改定、速報値の確報値化、誤計数の判明等により、過去に遡って訂正される可能性があります。

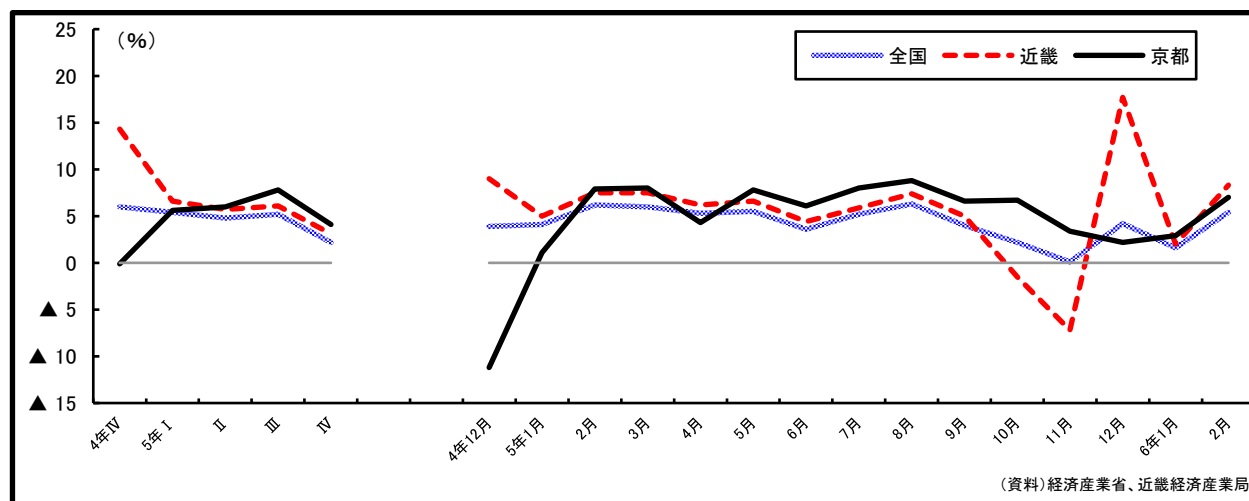
1-1 個人消費

百貨店・スーパー販売額(対前年増減率)(全店ベース)



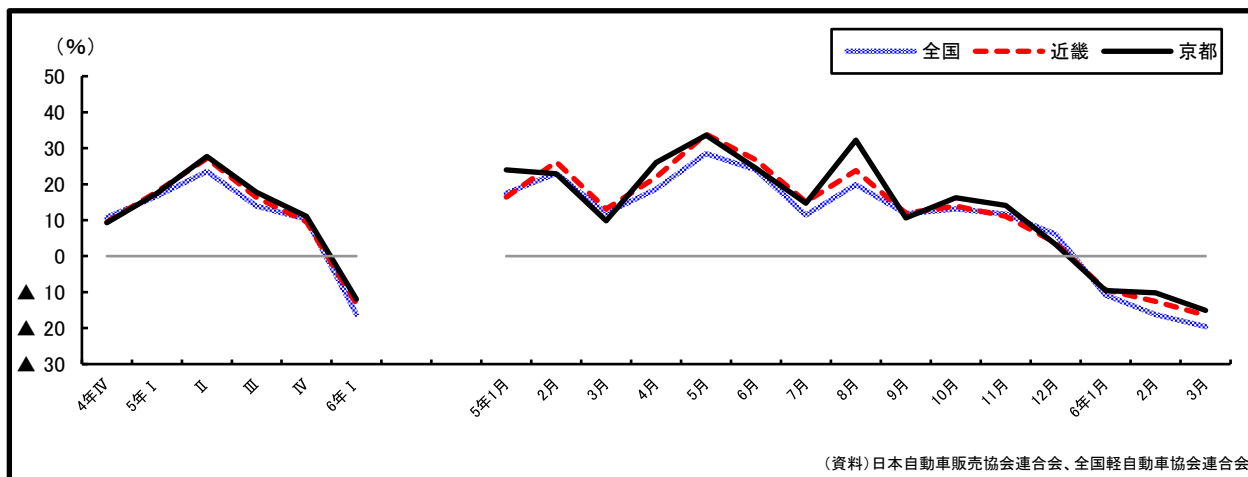
	4年12月	5年1月	2月	3月	4月	5月	6月	7月	8月	9月	10月	11月	12月	6年1月	2月
全 国	4.1	5.4	5.2	3.6	5.2	3.7	4.3	5.9	6.5	4.8	3.9	4.4	2.6	3.3	7.6
近 畿	5.4	7.1	7.9	6.2	6.6	6.3	6.4	7.8	9.2	9.3	6.4	7.0	4.4	5.9	9.2
京 都	7.5	9.2	10.0	8.3	10.9	6.9	7.2	10.3	9.9	7.8	8.5	7.4	4.3	4.9	10.0

コンビニエンスストア販売額(対前年増減率)(全店ベース)



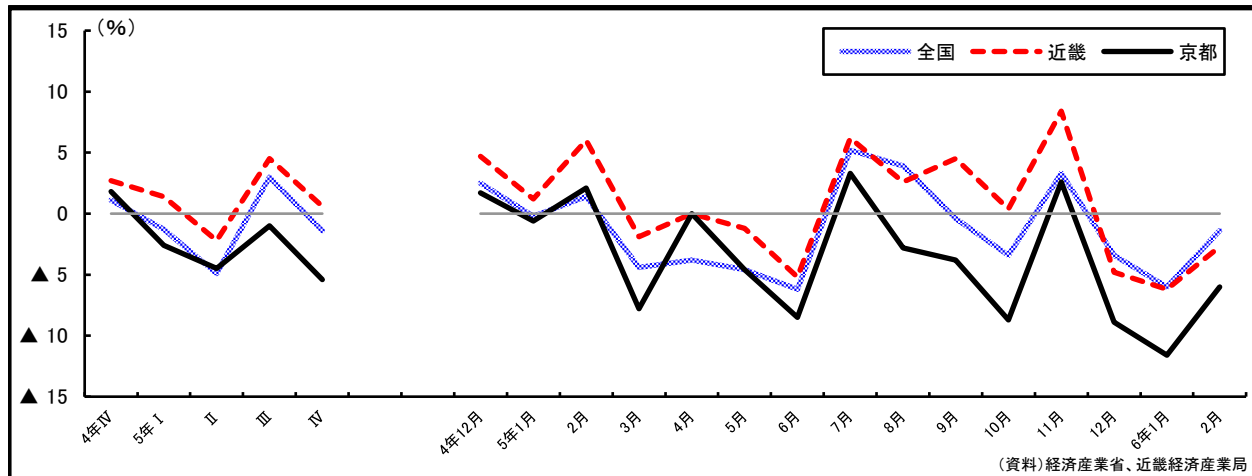
	4年12月	5年1月	2月	3月	4月	5月	6月	7月	8月	9月	10月	11月	12月	6年1月	2月
全 国	3.9	4.1	6.2	6.0	5.3	5.5	3.6	5.2	6.3	4.0	2.2	0.1	4.2	1.6	5.4
近 畿	9.0	5.0	7.5	7.5	6.2	6.6	4.4	5.9	7.4	5.0	▲1.5	▲7.2	17.7	2.0	8.3
京 都	▲11.2	1.1	7.9	8.0	4.3	7.8	6.1	8.0	8.8	6.6	6.7	3.4	2.2	2.9	7.0

乗用車新車登録・届出台数(対前年増減率)



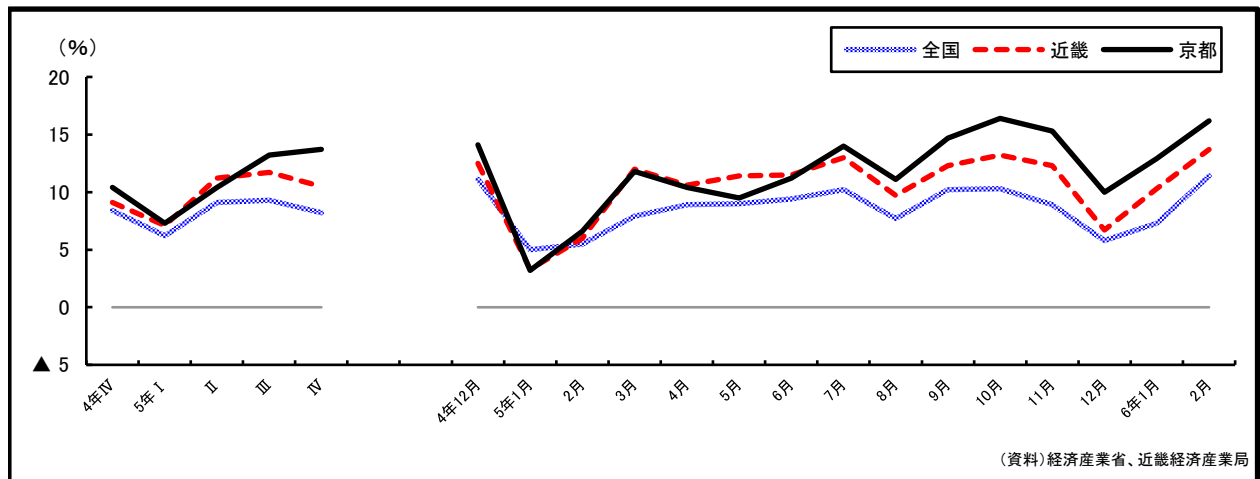
	5年1月	2月	3月	4月	5月	6月	7月	8月	9月	10月	11月	12月	6年1月	2月	3月
全国	17.5	23.0	12.0	18.6	28.5	24.0	11.4	19.9	11.8	13.1	11.7	6.1	▲10.8	▲16.3	▲19.6
近畿	16.4	26.2	13.1	21.9	33.9	26.7	15.1	23.8	12.0	13.9	11.1	3.7	▲9.4	▲12.6	▲16.4
京都	24.0	22.9	9.8	26.0	33.6	24.4	14.7	32.2	10.6	16.2	14.1	3.2	▲9.6	▲10.2	▲15.1

家電大型専門店販売額(対前年増減率)(全店ベース)



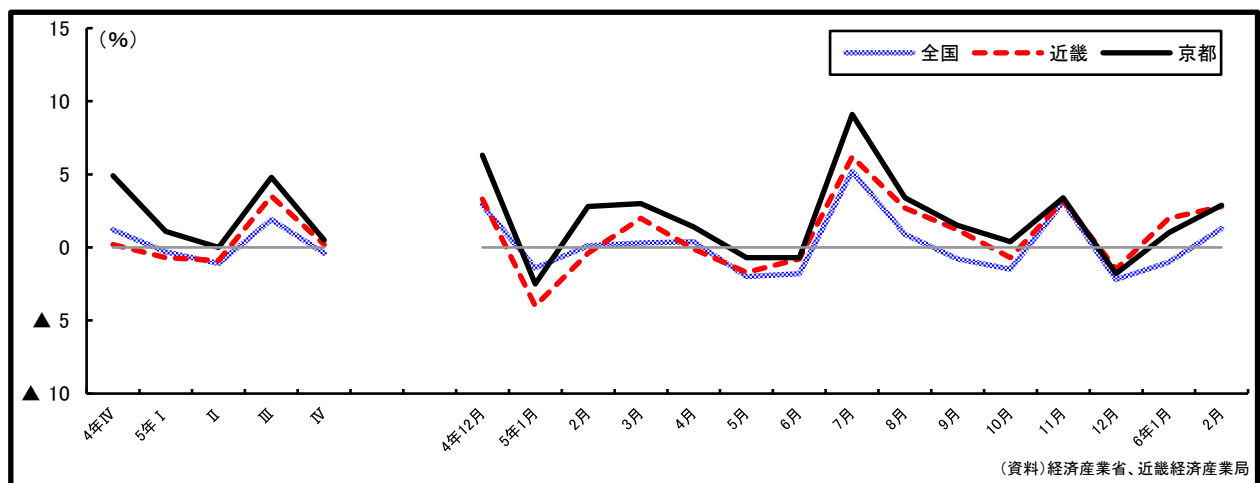
	4年12月	5年1月	2月	3月	4月	5月	6月	7月	8月	9月	10月	11月	12月	6年1月	2月
全国	2.5	▲0.2	1.4	▲4.4	▲3.8	▲4.6	▲6.2	5.2	3.9	▲0.4	▲3.4	3.3	▲3.4	▲6.0	▲1.4
近畿	4.7	1.2	6.0	▲1.9	0.0	▲1.2	▲5.2	6.2	2.6	4.5	0.4	8.4	▲4.8	▲6.2	▲2.7
京都	1.7	▲0.6	2.1	▲7.8	0.0	▲4.6	▲8.5	3.3	▲2.8	▲3.8	▲8.7	2.6	▲8.9	▲11.6	▲6.0

ドラッグストア販売額(対前年増減率)(全店ベース)



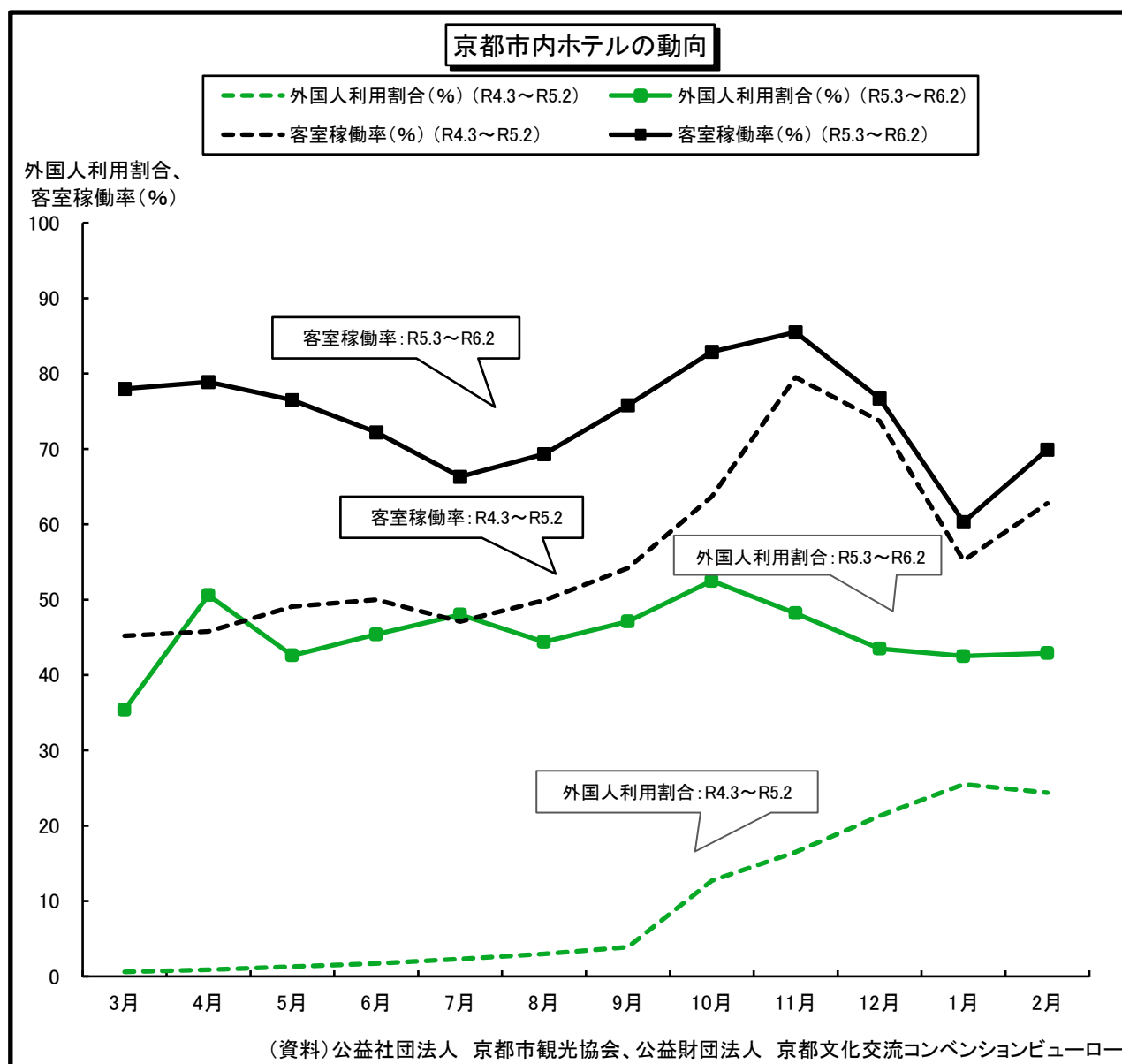
	4年12月	5年1月	2月	3月	4月	5月	6月	7月	8月	9月	10月	11月	12月	6年1月	2月
全国	11.1	5.0	5.5	7.9	8.9	9.0	9.4	10.2	7.7	10.2	10.3	8.9	5.8	7.3	11.4
近畿	12.5	3.3	6.0	12.0	10.6	11.4	11.5	13.0	9.7	12.3	13.2	12.3	6.7	10.3	13.7
京都	14.1	3.2	6.6	11.8	10.4	9.5	11.2	14.0	11.1	14.7	16.4	15.3	10.0	12.9	16.2

ホームセンター販売額(対前年増減率)(全店ベース)



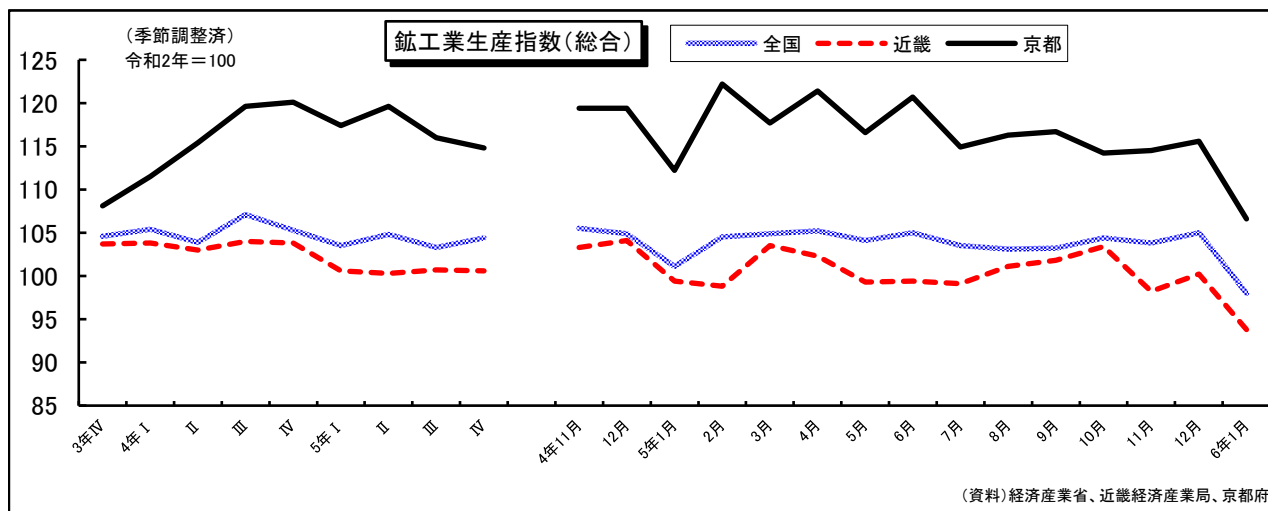
	4年12月	5年1月	2月	3月	4月	5月	6月	7月	8月	9月	10月	11月	12月	6年1月	2月
全国	2.9	▲1.4	0.1	0.3	0.4	▲2.0	▲1.8	5.2	0.9	▲0.8	▲1.5	3.1	▲2.2	▲1.0	1.3
近畿	3.3	▲4.0	▲0.4	2.0	▲0.1	▲1.7	▲0.8	6.2	2.7	1.2	▲0.7	3.2	▲1.5	2.0	2.8
京都	6.3	▲2.5	2.8	3.0	1.4	▲0.7	▲0.7	9.1	3.4	1.5	0.4	3.4	▲1.8	1.0	2.9

1-2 観光動向

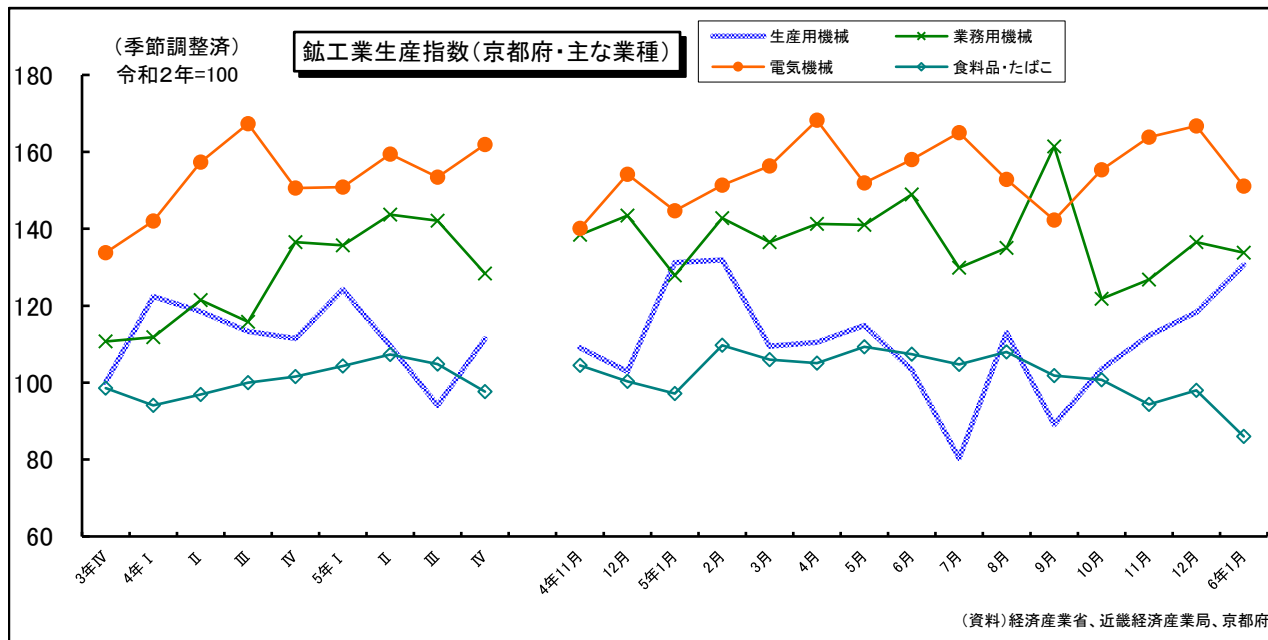


		3月	4月	5月	6月	7月	8月	9月	10月	11月	12月	1月	2月
外国人利用割合 (%)	(R4.3 ~ R5.2)	0.6	0.9	1.3	1.7	2.3	3.0	3.9	12.7	16.5	21.3	25.5	24.4
	(R5.3 ~ R6.2)	35.4	50.6	42.6	45.4	48.0	44.4	47.1	52.5	48.2	43.5	42.5	42.9
客室稼働率 (%)	(R4.3 ~ R5.2)	45.2	45.8	49.1	50.0	47.1	49.9	54.2	63.7	79.5	73.7	55.2	62.8
	(R5.3 ~ R6.2)	78.0	78.9	76.5	72.2	66.3	69.3	75.8	82.9	85.5	76.7	60.3	69.9

2 生産活動

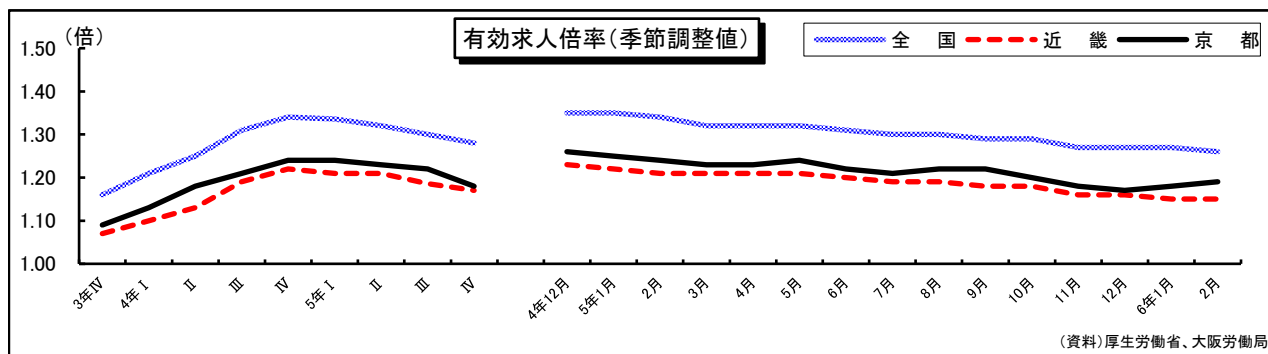


	4年11月	12月	5年1月	2月	3月	4月	5月	6月	7月	8月	9月	10月	11月	12月	6年1月
全 国	105.5	104.9	101.1	104.5	104.9	105.2	104.1	105.0	103.5	103.1	103.2	104.4	103.8	105.0	98.0
近 畿	103.3	104.1	99.4	98.8	103.5	102.3	99.3	99.4	99.1	101.1	101.8	103.4	98.2	100.2	93.8
京 都	119.4	119.4	112.2	122.2	117.7	121.4	116.6	120.7	114.9	116.3	116.7	114.2	114.5	115.6	106.6

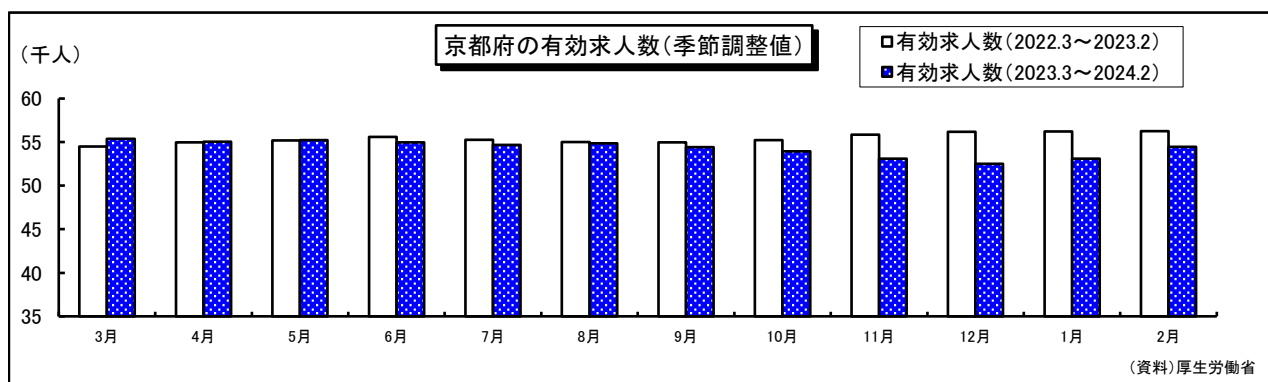


	4年11月	12月	5年1月	2月	3月	4月	5月	6月	7月	8月	9月	10月	11月	12月	6年1月
生産用機械	109.1	102.9	131.2	131.9	109.5	110.5	114.9	103.3	80.3	113.0	89.1	103.6	112.2	118.3	p130.6
業務用機械	138.4	143.4	127.9	142.8	136.5	141.3	141.0	148.9	129.9	135.0	161.4	121.8	126.8	136.5	p133.8
電気機械	140.1	154.2	144.7	151.3	156.3	168.2	151.9	158.0	165.0	152.8	142.3	155.3	163.8	166.7	p151.1
食料品・たばこ	104.5	100.3	97.2	109.7	106.0	105.1	109.3	107.4	104.7	108.0	101.8	100.7	94.3	98.0	p86.0

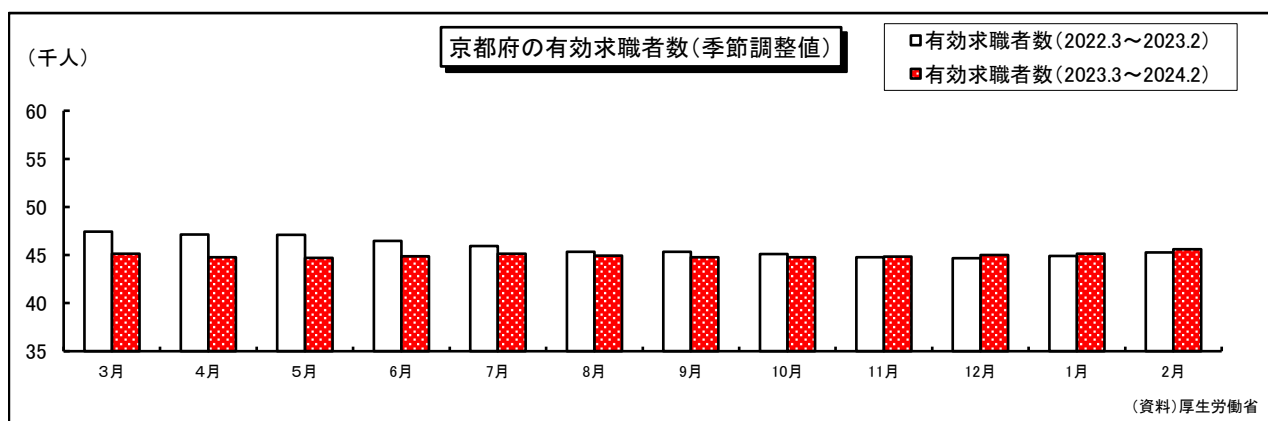
3 雇用情勢



	4年12月	5年1月	2月	3月	4月	5月	6月	7月	8月	9月	10月	11月	12月	6年1月	2月
全国	1.35	1.35	1.34	1.32	1.32	1.32	1.31	1.30	1.30	1.29	1.29	1.27	1.27	1.27	1.26
近畿	1.23	1.22	1.21	1.21	1.21	1.21	1.20	1.19	1.19	1.18	1.18	1.16	1.16	1.15	1.15
京都	1.26	1.25	1.24	1.23	1.23	1.24	1.22	1.21	1.22	1.22	1.20	1.18	1.17	1.18	1.19

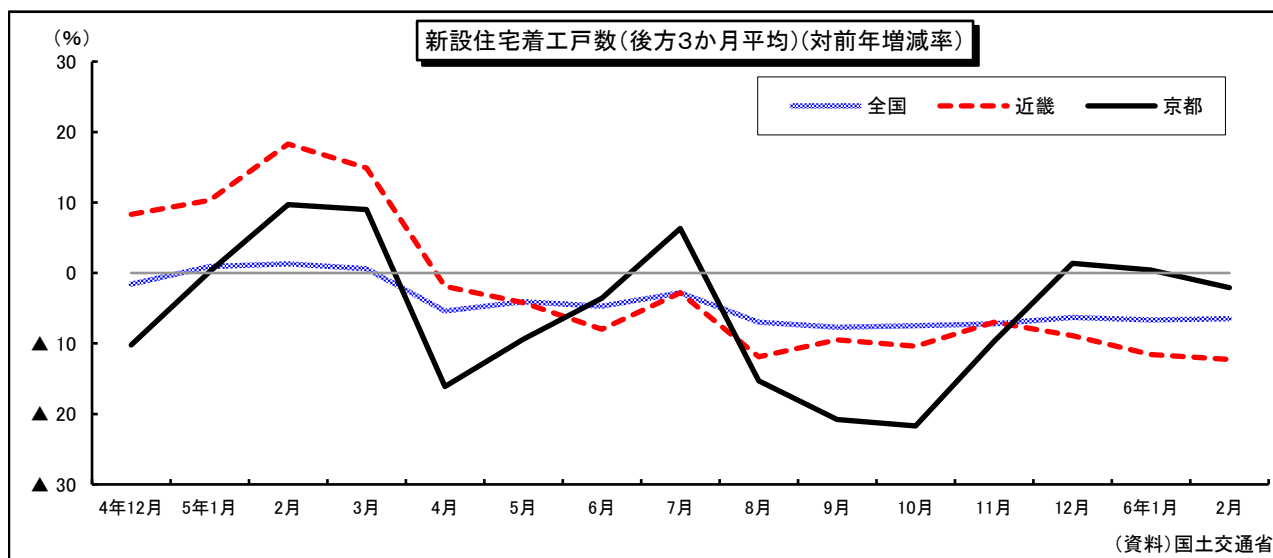


	3月	4月	5月	6月	7月	8月	9月	10月	11月	12月	1月	2月
有効求人人数(2022.3~2023.2)	54,480	54,981	55,201	55,602	55,267	55,000	54,981	55,234	55,858	56,188	56,240	56,253
有効求人人数(2023.3~2024.2)	55,374	55,050	55,222	54,982	54,697	54,853	54,429	53,926	53,110	52,523	53,101	54,473



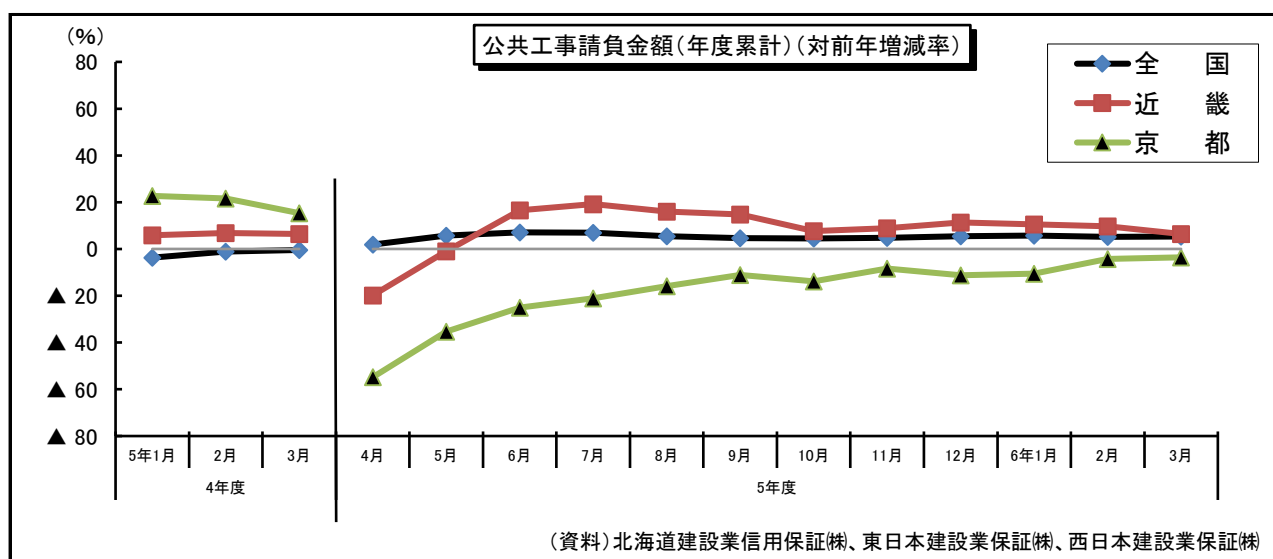
	3月	4月	5月	6月	7月	8月	9月	10月	11月	12月	1月	2月
有効求職者数(2022.3~2023.2)	47,442	47,132	47,115	46,470	45,941	45,335	45,341	45,089	44,785	44,680	44,886	45,279
有効求職者数(2023.3~2024.2)	45,143	44,778	44,701	44,884	45,122	44,933	44,767	44,773	44,836	44,986	45,131	45,611

4 住宅建設



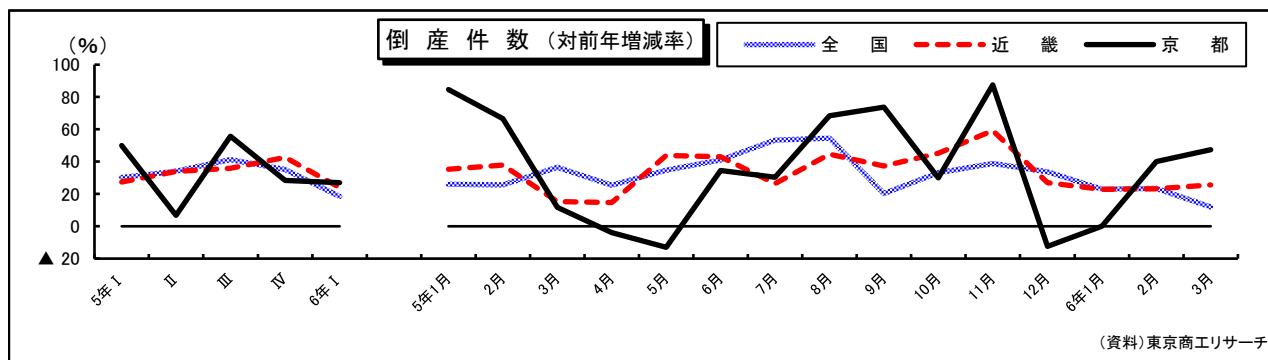
	4年12月	5年1月	2月	3月	4月	5月	6月	7月	8月	9月	10月	11月	12月	6年1月	2月
全 国	▲1.6	0.9	1.3	0.6	▲5.4	▲4.1	▲4.7	▲2.8	▲7.0	▲7.7	▲7.5	▲7.2	▲6.3	▲6.7	▲6.5
近 畿	8.3	10.3	18.3	14.9	▲1.9	▲4.2	▲8.0	▲2.8	▲11.9	▲9.5	▲10.4	▲7.0	▲8.9	▲11.6	▲12.3
京 都	▲10.2	0.2	9.7	9.0	▲16.1	▲9.4	▲3.6	6.3	▲15.3	▲20.8	▲21.7	▲9.7	1.4	0.4	▲2.1

5 公共事業



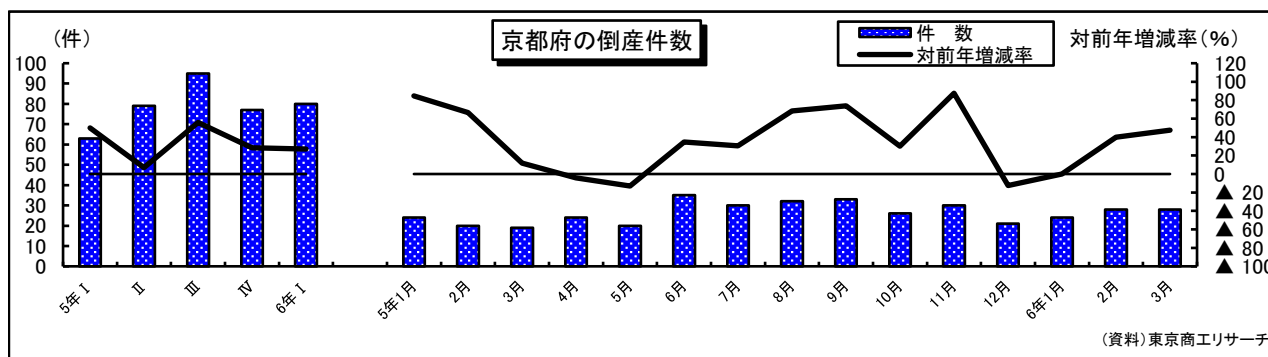
	5年1月	2月	3月	4月	5月	6月	7月	8月	9月	10月	11月	12月	6年1月	2月	3月
全 国	▲3.7	▲1.1	▲0.4	1.9	5.7	7.1	7.0	5.4	4.6	4.5	4.8	5.4	5.7	5.2	5.3
近 畿	5.9	6.8	6.4	▲19.8	▲1.0	16.5	19.2	16.0	14.7	7.6	8.9	11.4	10.5	9.7	6.4
京 都	22.7	21.6	15.3	▲54.8	▲35.3	▲25.1	▲21.1	▲15.9	▲11.1	▲13.8	▲8.3	▲11.2	▲10.6	▲4.3	▲3.6

6 企業倒産

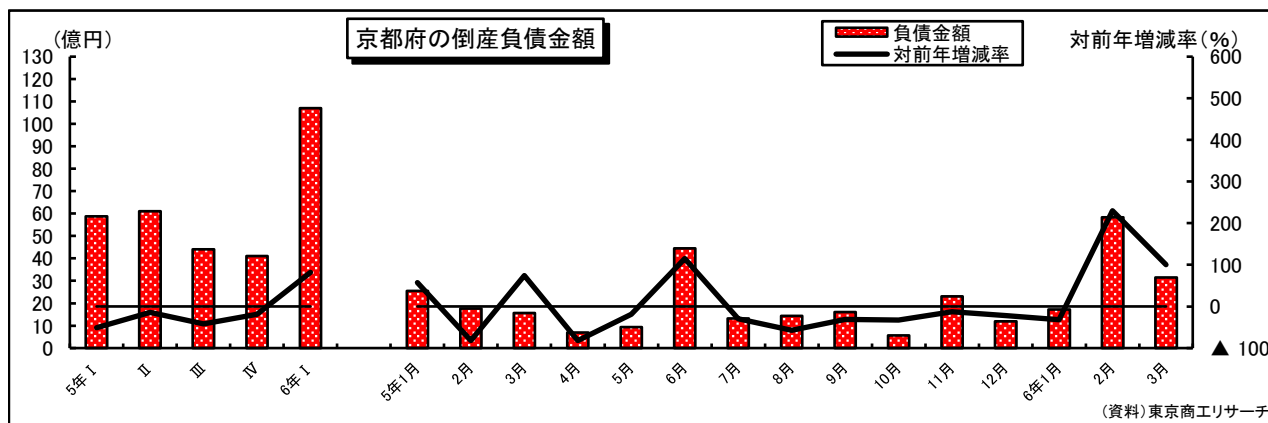


	5年Ⅰ	Ⅱ	Ⅲ	Ⅳ	6年Ⅰ
全 国	30.1	34.1	41.2	35.2	18.6
近 畿	27.4	34.0	36.0	42.6	24.0
京 都	50.0	6.8	55.7	28.3	27.0

	5年1月	2月	3月	4月	5月	6月	7月	8月	9月	10月	11月	12月	6年1月	2月	3月
全 国	26.1	25.7	36.4	25.5	34.7	41.0	53.4	54.5	20.2	33.1	38.9	33.7	23.0	23.4	12.0
近 畿	35.4	37.9	15.3	14.7	43.8	43.1	26.3	44.7	37.2	45.2	59.2	27.0	22.9	23.2	25.5
京 都	84.6	66.7	11.8	▲4.0	▲13.0	34.6	30.4	68.4	73.7	30.0	87.5	▲12.5	0.0	40.0	47.4



	5年1月	2月	3月	4月	5月	6月	7月	8月	9月	10月	11月	12月	6年1月	2月	3月
件 数	24	20	19	24	20	35	30	32	33	26	30	21	24	28	28
対前年増減率	84.6	66.7	11.8	▲4.0	▲13.0	34.6	30.4	68.4	73.7	30.0	87.5	▲12.5	0.0	40.0	47.4



	5年1月	2月	3月	4月	5月	6月	7月	8月	9月	10月	11月	12月	6年1月	2月	3月
負債金額	25	18	16	7	9	44	13	14	16	6	23	12	17	58	31
対前年増減率	57.0	▲81.5	74.2	▲82.0	▲18.8	114.6	▲29.5	▲57.0	▲31.2	▲32.7	▲13.0	▲21.7	▲32.1	229.9	100.7