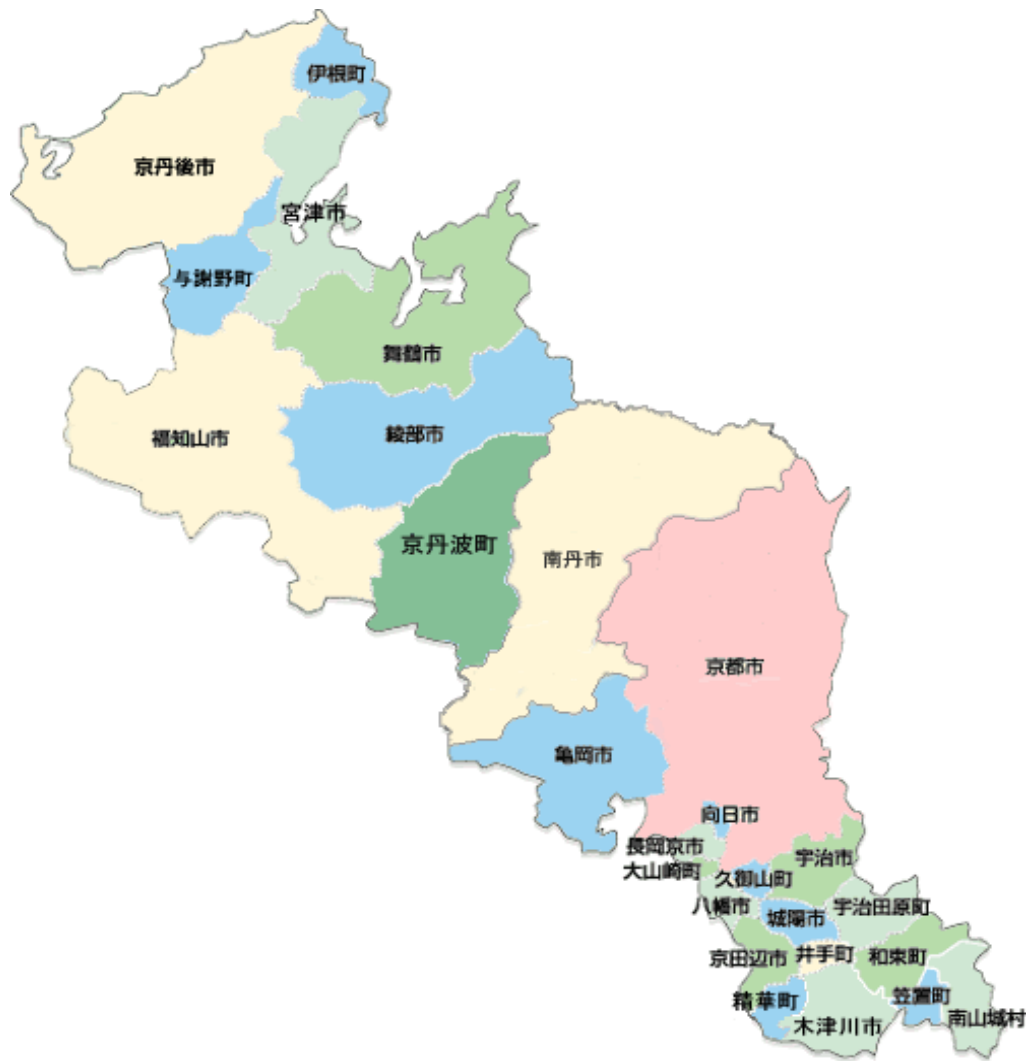


# 京都經濟情勢報告

(參考資料)



令和7年1月30日

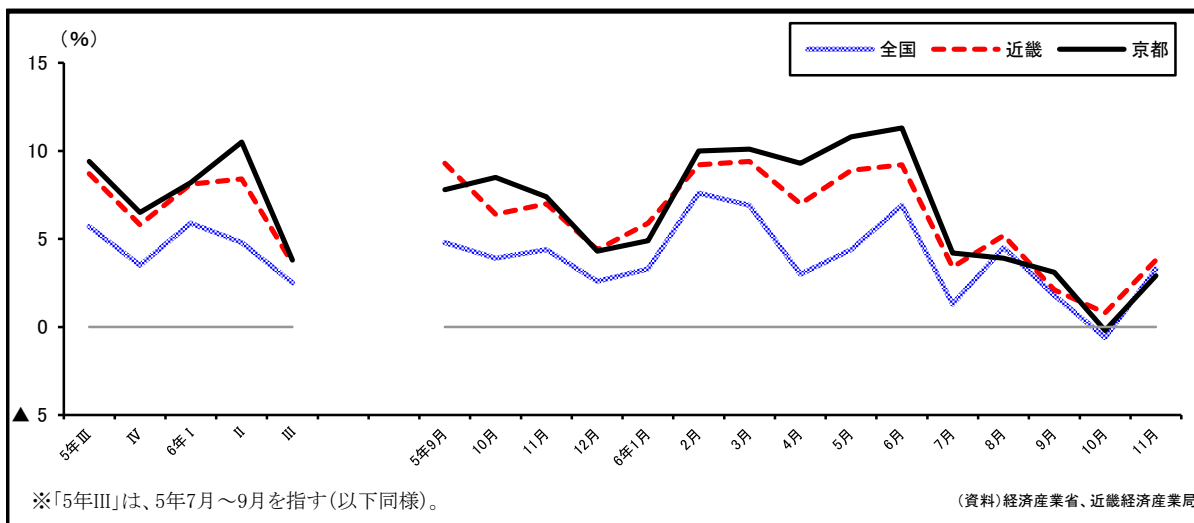
## 目次

個人消費	.....	2
観光動向	.....	5
生産活動	.....	6
雇用情勢	.....	7
住宅建設・公共事業	.....	8
企業倒産	.....	9

(注)計数は、季節調整値の改定、基準改定、速報値の確報値化、誤計数の判明等により、過去に遡って訂正される可能性があります。

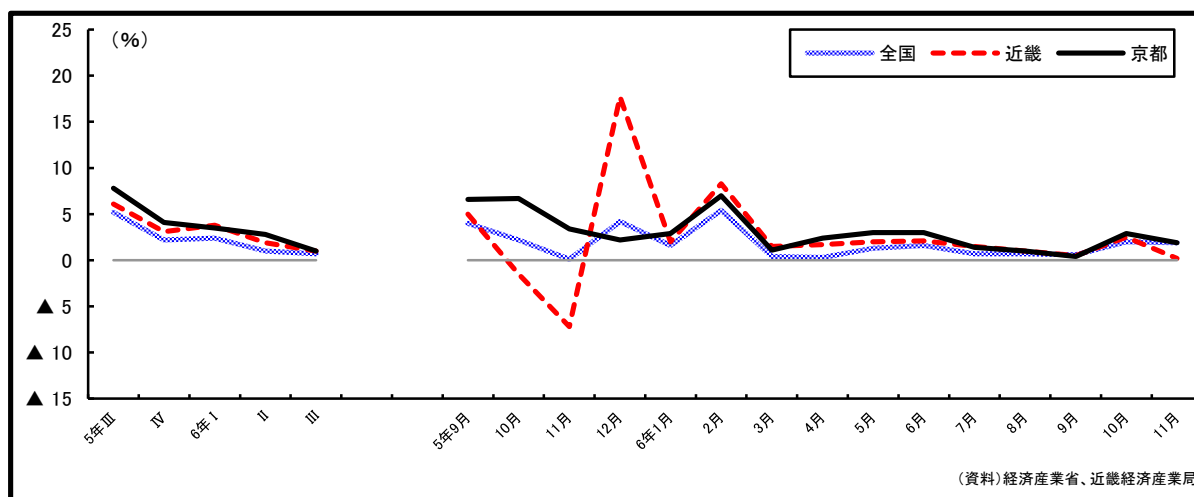
# 1-1 個人消費

百貨店・スーパー販売額(対前年増減率)(全店ベース)



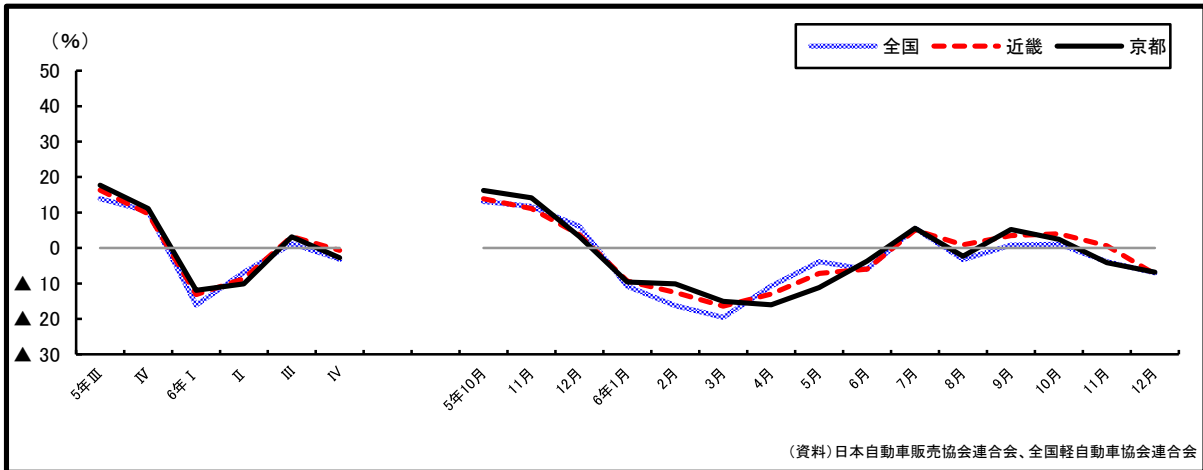
	5年9月	10月	11月	12月	6年1月	2月	3月	4月	5月	6月	7月	8月	9月	10月	11月
全国	4.8	3.9	4.4	2.6	3.3	7.6	6.9	3.0	4.4	6.9	1.3	4.5	1.8	▲0.6	3.3
近畿	9.3	6.4	7.0	4.4	5.9	9.2	9.4	7.0	8.9	9.2	3.4	5.2	2.1	0.8	3.8
京都	7.8	8.5	7.4	4.3	4.9	10.0	10.1	9.3	10.8	11.3	4.2	3.9	3.1	▲0.2	2.9

コンビニエンスストア販売額(対前年増減率)(全店ベース)



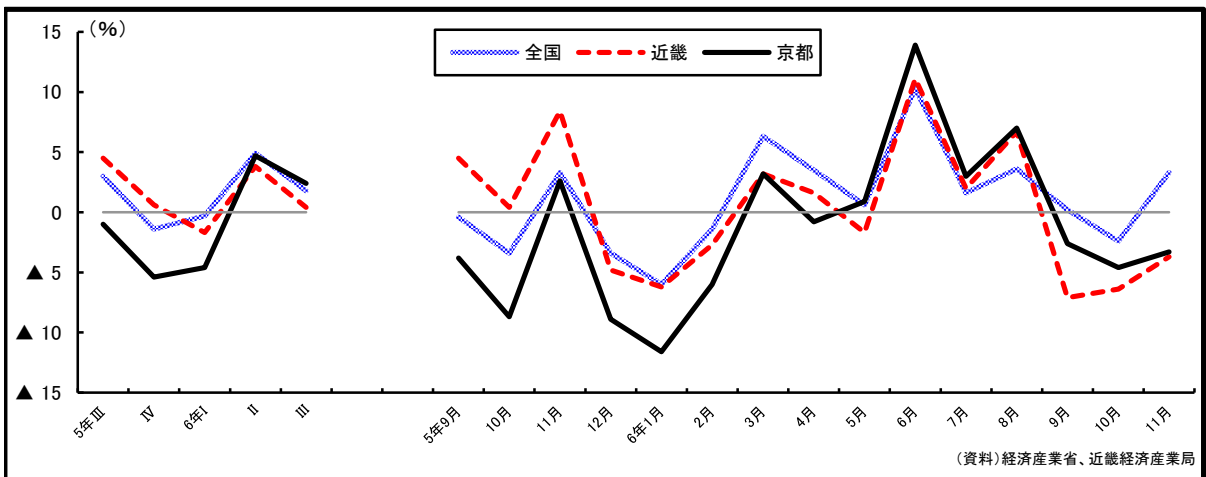
	5年9月	10月	11月	12月	6年1月	2月	3月	4月	5月	6月	7月	8月	9月	10月	11月
全国	4.0	2.2	0.1	4.2	1.6	5.4	0.4	0.3	1.3	1.6	0.7	0.7	0.6	2.0	1.9
近畿	5.0	▲1.5	▲7.2	17.7	2.0	8.3	1.5	1.7	2.0	2.1	1.5	1.0	0.5	2.5	0.2
京都	6.6	6.7	3.4	2.2	2.9	7.0	1.1	2.4	3.0	3.0	1.4	1.0	0.4	2.9	1.9

### 乗用車新車登録・届出台数(対前年増減率)



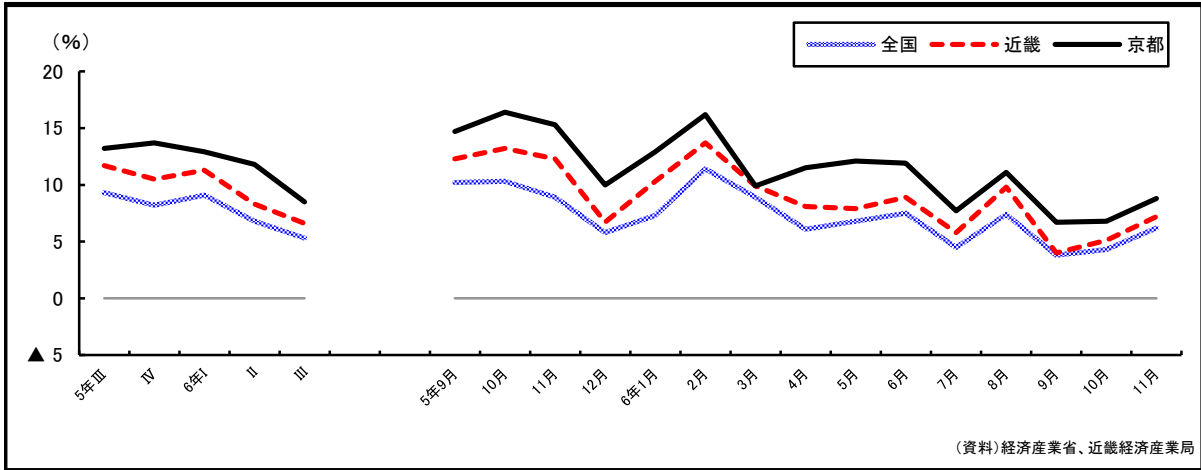
	5年10月	11月	12月	6年1月	2月	3月	4月	5月	6月	7月	8月	9月	10月	11月	12月
全国	13.1	11.7	6.1	▲10.8	▲16.3	▲19.6	▲10.7	▲3.9	▲6.1	5.5	▲3.2	0.8	1.0	▲3.9	▲7.0
近畿	13.9	11.1	3.7	▲9.4	▲12.6	▲16.4	▲13.0	▲7.2	▲6.0	5.1	0.9	3.4	4.0	0.7	▲7.4
京都	16.2	14.1	3.2	▲9.6	▲10.2	▲15.1	▲16.0	▲11.2	▲3.7	5.6	▲2.3	5.2	2.4	▲4.1	▲6.8

### 家電大型専門店販売額(対前年増減率)(全店ベース)



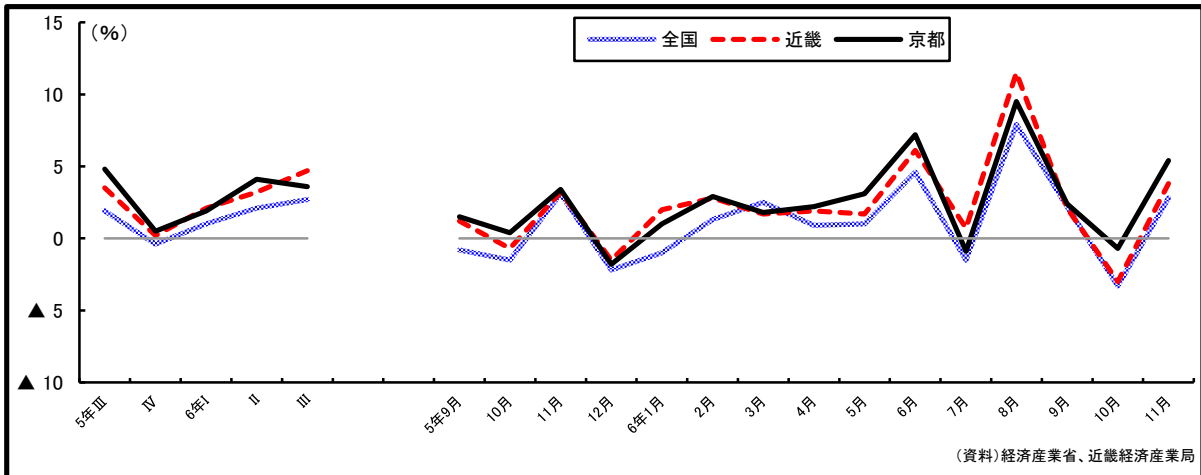
	5年9月	10月	11月	12月	6年1月	2月	3月	4月	5月	6月	7月	8月	9月	10月	11月
全国	▲0.4	▲3.4	3.3	▲3.4	▲6.0	▲1.4	6.3	3.5	0.6	10.3	1.6	3.6	0.2	▲2.4	3.3
近畿	4.5	0.4	8.4	▲4.8	▲6.2	▲2.7	3.2	1.6	▲1.7	11.1	2.0	6.7	▲7.1	▲6.4	▲3.7
京都	▲3.8	▲8.7	2.6	▲8.9	▲11.6	▲6.0	3.2	▲0.8	0.9	13.9	3.0	7.0	▲2.6	▲4.6	▲3.3

ドラッグストア販売額(対前年増減率)(全店ベース)



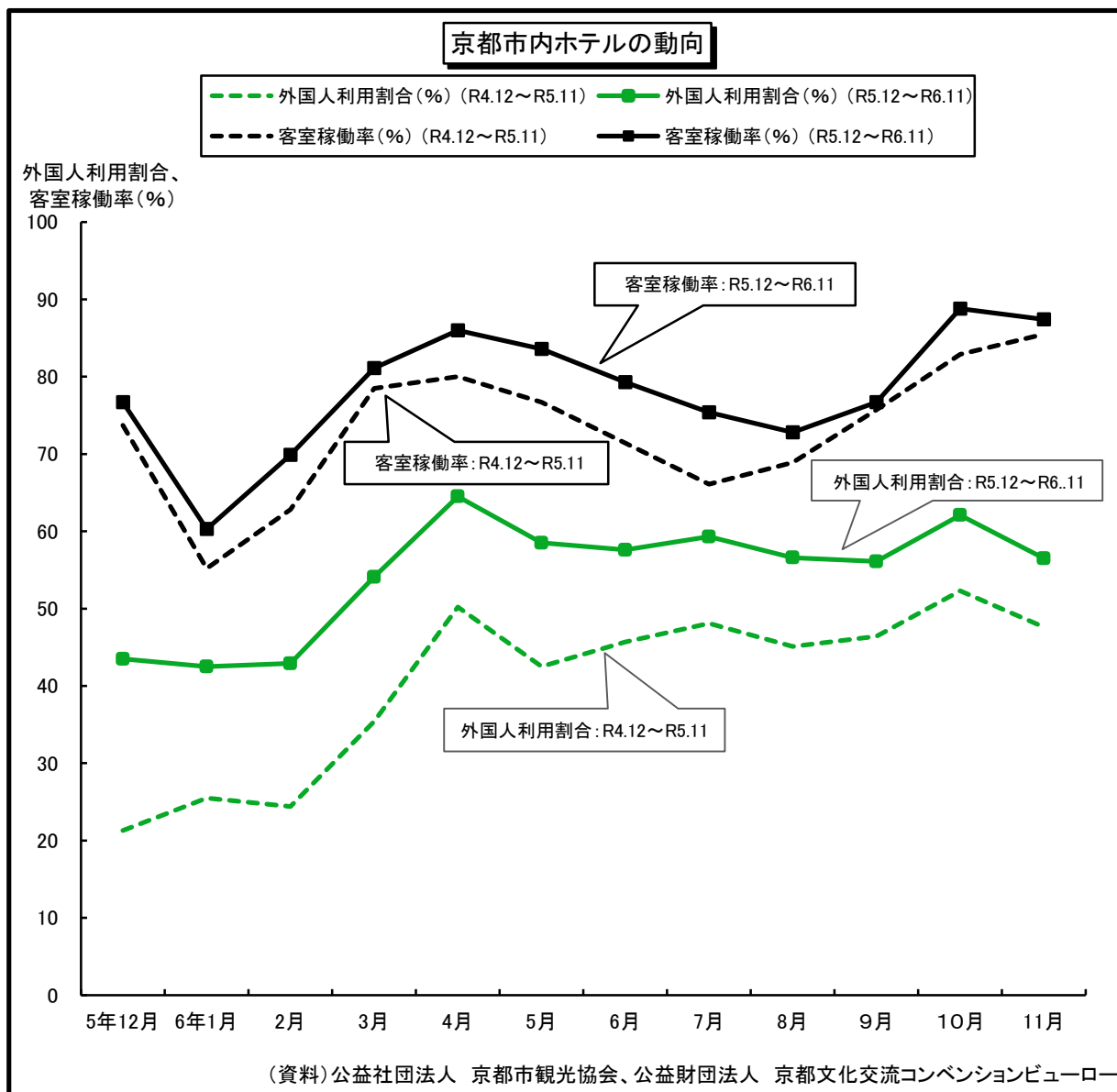
	5年9月	10月	11月	12月	6年1月	2月	3月	4月	5月	6月	7月	8月	9月	10月	11月
全国	10.2	10.3	8.9	5.8	7.3	11.4	8.9	6.1	6.8	7.5	4.5	7.4	3.8	4.3	6.2
近畿	12.3	13.2	12.3	6.7	10.3	13.7	9.9	8.1	7.9	8.9	5.8	9.8	4.0	5.1	7.2
京都	14.7	16.4	15.3	10.0	12.9	16.2	9.9	11.5	12.1	11.9	7.7	11.1	6.7	6.8	8.8

ホームセンター販売額(対前年増減率)(全店ベース)



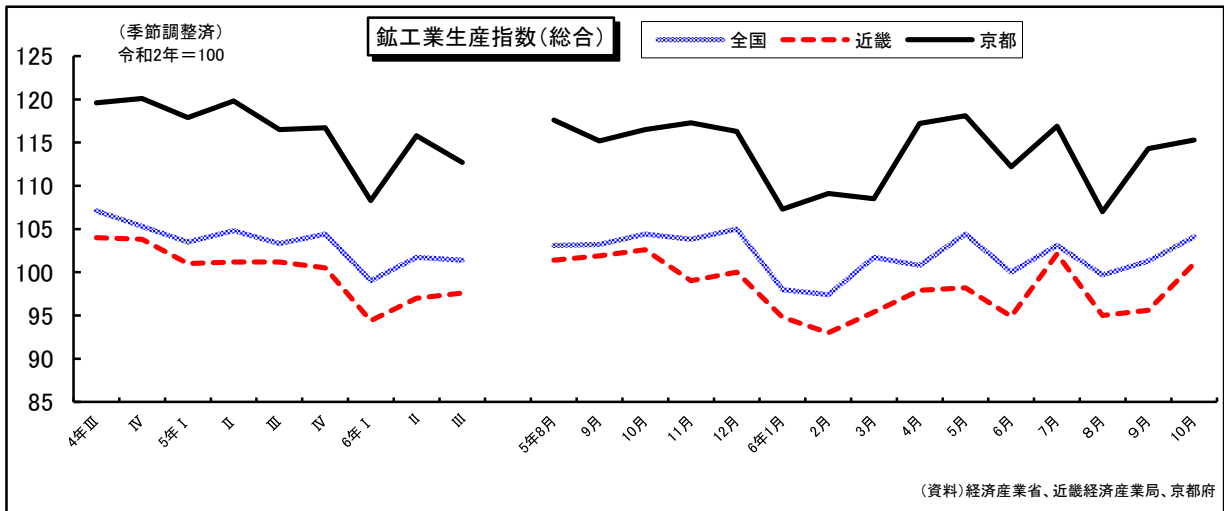
	5年9月	10月	11月	12月	6年1月	2月	3月	4月	5月	6月	7月	8月	9月	10月	11月
全国	▲0.8	▲1.5	3.1	▲2.2	▲1.0	1.3	2.5	0.9	1.0	4.6	▲1.5	7.9	2.2	▲3.3	2.8
近畿	1.2	▲0.7	3.2	▲1.5	2.0	2.8	1.7	1.9	1.7	6.1	0.7	11.5	2.1	▲3.0	3.8
京都	1.5	0.4	3.4	▲1.8	1.0	2.9	1.8	2.2	3.1	7.2	▲0.9	9.5	2.4	▲0.7	5.4

## 1-2 観光動向

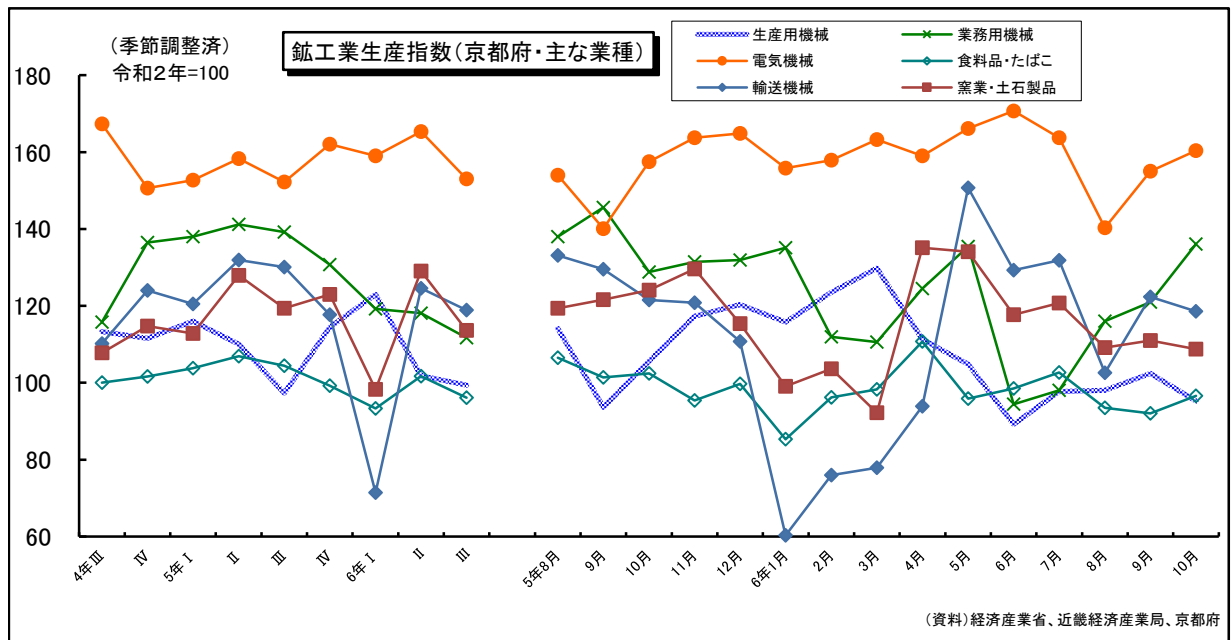


		5年12月	6年1月	2月	3月	4月	5月	6月	7月	8月	9月	10月	11月
外国人利用割合 (%)	( R4.12 ~ R5.11 )	21.3	25.5	24.4	35.4	50.2	42.5	45.7	48.1	45.1	46.4	52.3	47.6
	( R5.12 ~ R6.11 )	43.5	42.5	42.9	54.1	64.5	58.5	57.6	59.3	56.6	56.1	62.1	56.5
客室稼働率 (%)	( R4.12 ~ R5.11 )	73.7	55.2	62.8	78.5	80.0	76.7	71.4	66.1	68.9	75.7	82.9	85.5
	( R5.12 ~ R6.11 )	76.7	60.3	69.9	81.1	86.0	83.6	79.3	75.4	72.8	76.7	88.8	87.4

## 2 生産活動

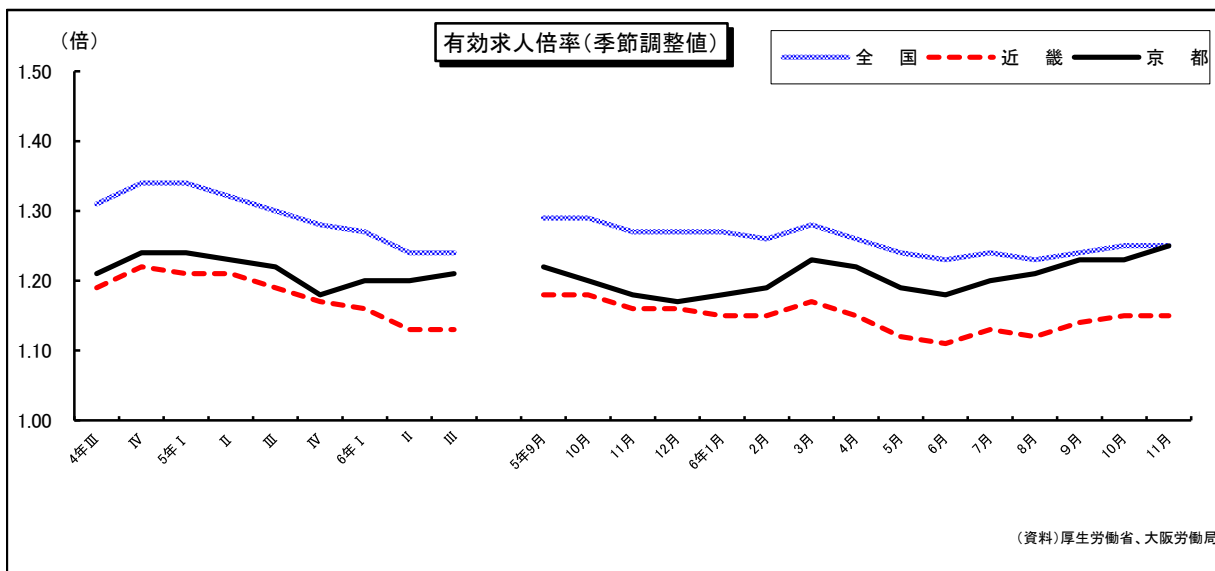


	5年8月	9月	10月	11月	12月	6年1月	2月	3月	4月	5月	6月	7月	8月	9月	10月
全 国	103.1	103.2	104.4	103.8	105.0	98.0	97.4	101.7	100.8	104.4	100.0	103.1	99.7	101.3	104.1
近 畿	101.4	101.9	102.6	99.0	100.0	94.8	93.0	95.4	97.9	98.2	94.9	102.1	95.0	95.6	101.0
京 都	117.6	115.2	116.5	117.3	116.3	107.3	109.1	108.5	117.2	118.1	112.2	116.9	107.0	114.3	115.3

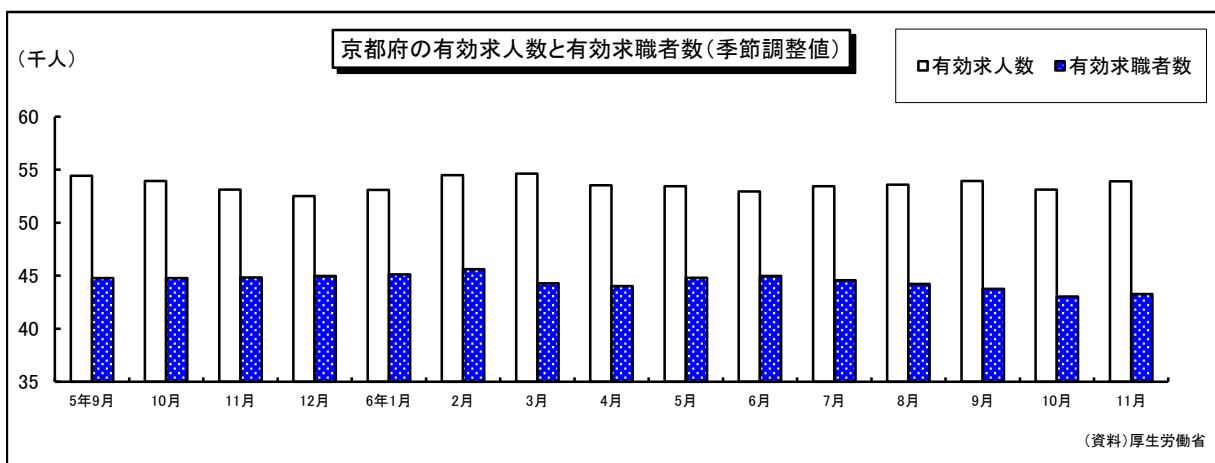


	5年8月	9月	10月	11月	12月	6年1月	2月	3月	4月	5月	6月	7月	8月	9月	10月
生産用機械	114.1	93.6	105.6	117.3	120.3	115.8	123.5	129.8	111.3	104.8	89.2	97.7	98.0	102.4	95.2
業務用機械	138.0	145.6	128.8	131.4	131.9	135.1	111.9	110.6	124.5	135.4	94.4	98.0	116.0	121.0	136.1
電気機械	154.0	140.1	157.5	163.7	164.8	155.8	157.9	163.2	159.0	166.1	170.7	163.7	140.3	155.0	160.4
食料品・たばこ	106.5	101.4	102.4	95.4	99.7	85.3	96.2	98.3	110.7	95.9	98.5	102.7	93.5	92.0	96.6
輸送機械	133.1	129.5	121.5	120.8	110.7	60.3	76.0	77.9	93.9	150.7	129.3	131.8	102.6	122.3	118.6
窯業・土石製品	119.4	121.6	124.1	129.6	115.4	99.1	103.6	92.2	135.1	134.1	117.7	120.7	109.1	111.0	108.7

### 3 雇用情勢



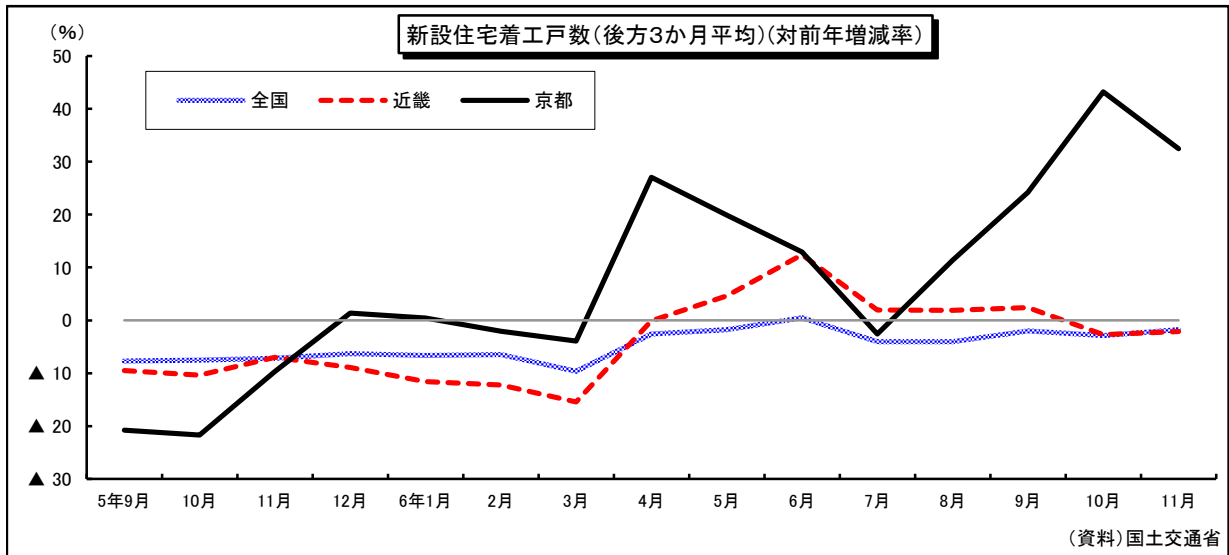
	5年9月	10月	11月	12月	6年1月	2月	3月	4月	5月	6月	7月	8月	9月	10月	11月
全国	1.29	1.29	1.27	1.27	1.27	1.26	1.28	1.26	1.24	1.23	1.24	1.23	1.24	1.25	1.25
近畿	1.18	1.18	1.16	1.16	1.15	1.15	1.17	1.15	1.12	1.11	1.13	1.12	1.14	1.15	1.15
京都	1.22	1.20	1.18	1.17	1.18	1.19	1.23	1.22	1.19	1.18	1.20	1.21	1.23	1.23	1.25



	5年9月	10月	11月	12月	6年1月	2月	3月	4月	5月	6月	7月	8月	9月	10月	11月
有効求人人数	54,429	53,926	53,110	52,523	53,101	54,473	54,644	53,535	53,440	52,963	53,434	53,579	53,924	53,120	53,900
有効求職者数	44,767	44,773	44,836	44,986	45,131	45,611	44,294	44,028	44,796	44,979	44,566	44,238	43,773	43,026	43,265

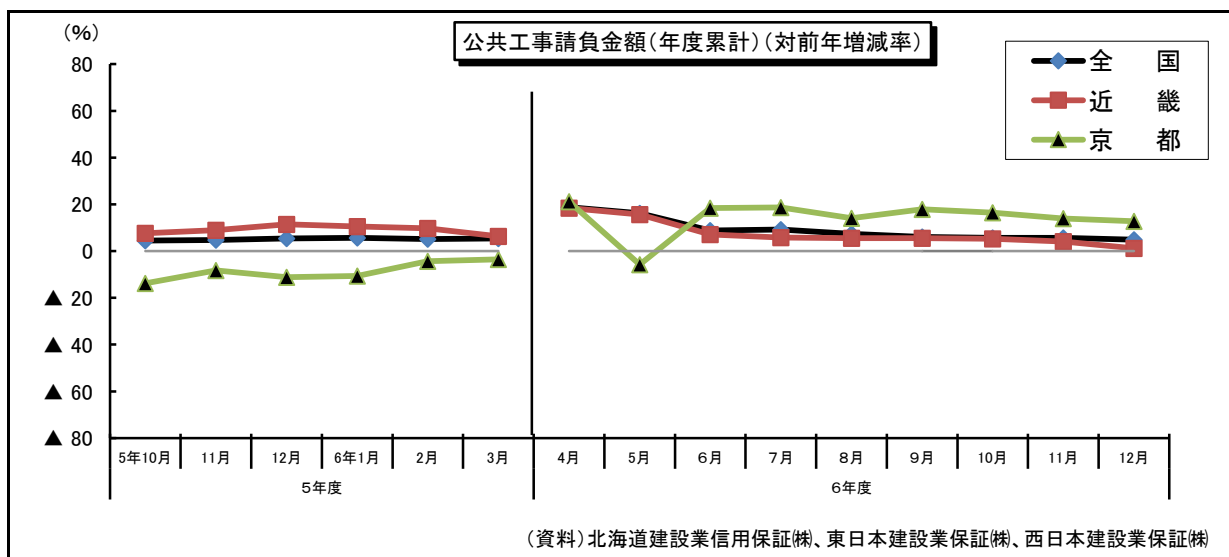


## 4 住宅建設



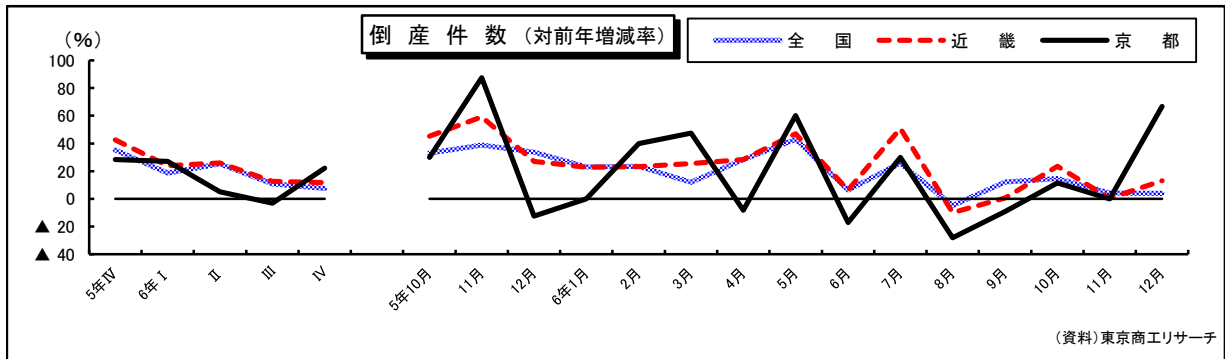
	5年9月	10月	11月	12月	6年1月	2月	3月	4月	5月	6月	7月	8月	9月	10月	11月
全 国	▲7.7	▲7.5	▲7.2	▲6.3	▲6.7	▲6.5	▲9.6	▲2.6	▲1.8	0.5	▲4.1	▲4.0	▲2.0	▲2.9	▲1.8
近 畿	▲9.5	▲10.4	▲7.0	▲8.9	▲11.6	▲12.3	▲15.4	▲0.1	4.6	12.4	2.0	1.9	2.4	▲2.7	▲2.1
京 都	▲20.8	▲21.7	▲9.7	1.4	0.4	▲2.1	▲3.9	27.1	19.9	13.0	▲2.6	11.4	24.2	43.2	32.5

## 5 公共事業



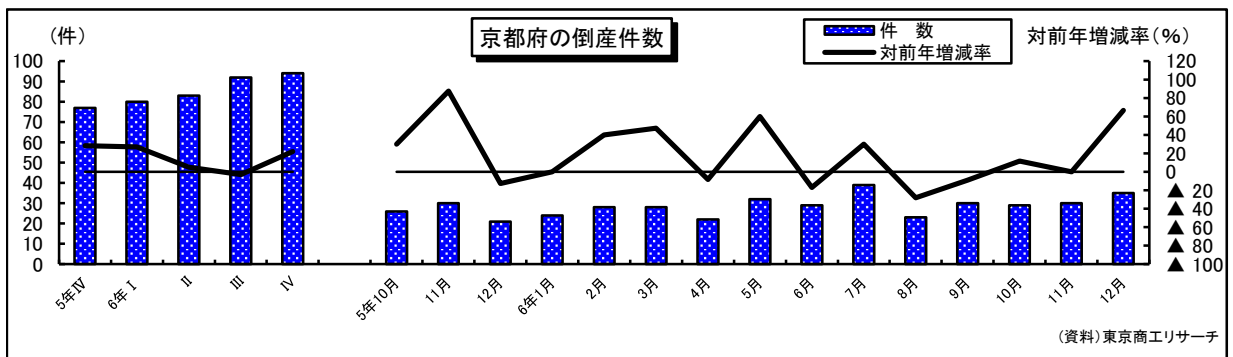
	5年10月	11月	12月	6年1月	2月	3月	4月	5月	6月	7月	8月	9月	10月	11月	12月
全 国	4.5	4.8	5.4	5.7	5.2	5.3	18.8	16.1	8.8	9.2	7.3	6.0	5.7	5.6	4.9
近 畿	7.6	8.9	11.4	10.5	9.7	6.4	18.4	15.7	7.1	5.8	5.5	5.6	5.2	4.0	1.2
京 都	▲13.8	▲8.3	▲11.2	▲10.6	▲4.3	▲3.6	21.2	▲5.8	18.4	18.7	14.0	17.9	16.5	14.0	12.7

# 6 企業倒産

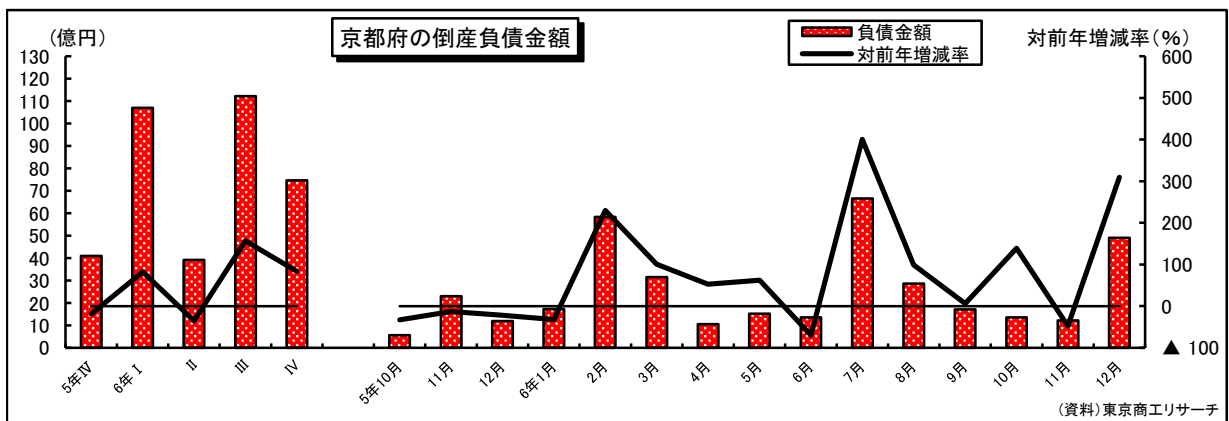


	5年IV	6年I	II	III	IV
全国	35.2	18.6	25.2	10.9	7.6
近畿	42.6	24.0	25.9	12.7	11.8
京都	28.3	27.0	5.1	▲3.2	22.1

	5年10月	11月	12月	6年1月	2月	3月	4月	5月	6月	7月	8月	9月	10月	11月	12月
全国	33.1	38.9	33.7	23.0	23.4	12.0	28.4	42.9	6.5	25.7	▲4.9	12.1	14.6	4.2	4.0
近畿	45.2	59.2	27.0	22.9	23.2	25.5	28.4	47.1	6.3	50.9	▲9.9	0.5	23.5	0.4	13.1
京都	30.0	87.5	▲12.5	0.0	40.0	47.4	▲8.3	60.0	▲17.1	30.0	▲28.1	▲9.1	11.5	0.0	66.7



	5年10月	11月	12月	6年1月	2月	3月	4月	5月	6月	7月	8月	9月	10月	11月	12月
件数	26	30	21	24	28	28	22	32	29	39	23	30	29	30	35
対前年増減率	30.0	87.5	▲12.5	0.0	40.0	47.4	▲8.3	60.0	▲17.1	30.0	▲28.1	▲9.1	11.5	0.0	66.7



	5年10月	11月	12月	6年1月	2月	3月	4月	5月	6月	7月	8月	9月	10月	11月	12月
負債金額	6	23	12	17	58	31	11	15	14	67	29	17	14	12	49
対前年増減率	▲32.7	▲13.0	▲21.7	▲32.1	229.9	100.7	52.4	62.0	▲69.6	400.5	99.4	6.3	139.0	▲47.3	309.8